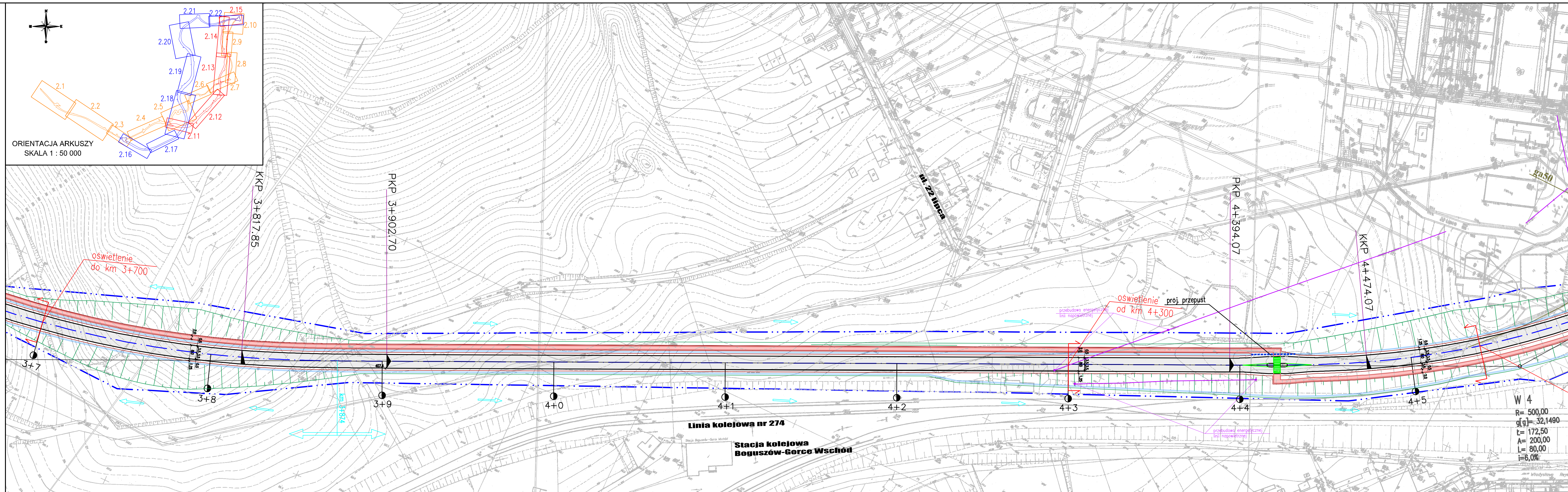


OBJAŚNIENIA:

- projektowana krawężł drogi
- projektowana krawężł drogi dojazdowej
- projektowana krawężł pobocza
- projektowana krawężł ciągu pieszo – rowerowego oraz drogi dla rowerów
- projektowana krawężł chodnika
- oś projektowanej drogi
- projektowany pas drogowy
- projektowane rowy
- - - projektowane przepusty
- nawierzchnia bitumiczna – KR3
- nawierzchnia drogi dojazdowej
- nawierzchnia ciągów pieszo–rowerowych oraz drogi dla rowerów
- nawierzchnia wyspy dzielącej oraz pierścienia ronda
- nawierzchnia chodników
- skarpy wykopów i nasypów
- kierunki splywu wód

ORIENTACJA ARKUSZY
SKALA 1 : 50 000



Wykonawca:	DROMOST SP. Z O.O. UL. TRÓJPOLE 3b, 61-693 POZNAŃ TEL: +48 61 827-76 70, FAX: +48 61 827-76 71 REGON: 143336555 NIP: 781-00-42-784 KRS: 0000175056	Data:	12.2015
Zamawiający:	Gmina Wałbrzych - Zarząd Dróg, Komunikacji i Utrzymywania Miasta w Wałbrzychu ul. Matejki 1, 58-300 Wałbrzych	Stadium:	Koncepcja
POPRAWA BEZPIECZEŃSTWA I PRZEPUSTOWOŚCI RUCHU W CIĄGU "TRASY SUDECKIEJ" POPRZEC BUDOWĘ OBWODNICY BOGUSZOWA W GMINIE BOGUSZÓW - GORCE ORAZ OBWODNICY SOBIĘCINA W GMINIE WAŁBRZYCH			
BRANŻA DROGOWA			
Stanowisko:	Imię i nazwisko:	Nr uprawnień:	Specjalność:
Projektant:	inż. M. Kruszewski	151/04/Pw	Projektowanie w specjalności konstrukcyjno-technicznej w zakresie dróg
Asystent Projektanta:	inż. M. Pękacz		
Sprawdzający:	mgr inż. G. Nowacki	10288/Pw	Projektowanie w specjalności konstrukcyjno-technicznej w zakresie dróg
PLAN SYTUACYJNY - WARIANT 2			Podpis:
			Skala: 1:1000
			Nr rys.: 2.17

W 4
R= 500,00
g/g= 32,1490
t= 172,50
A= 200,00
L= 80,00
i= 6,0%