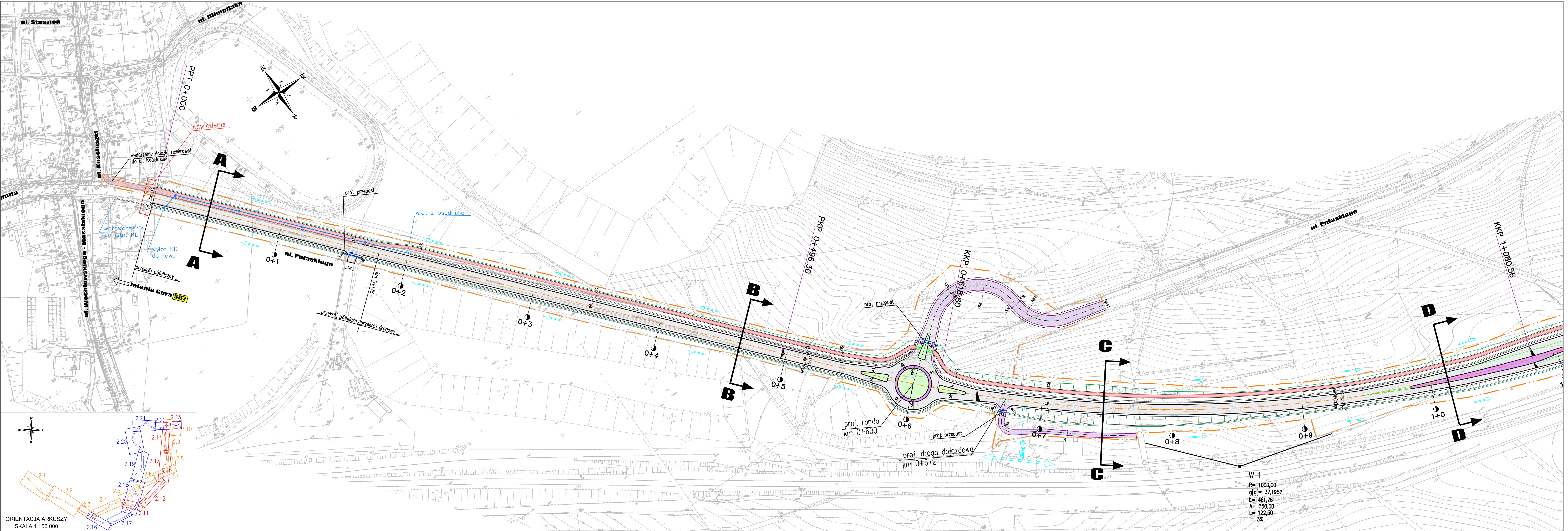
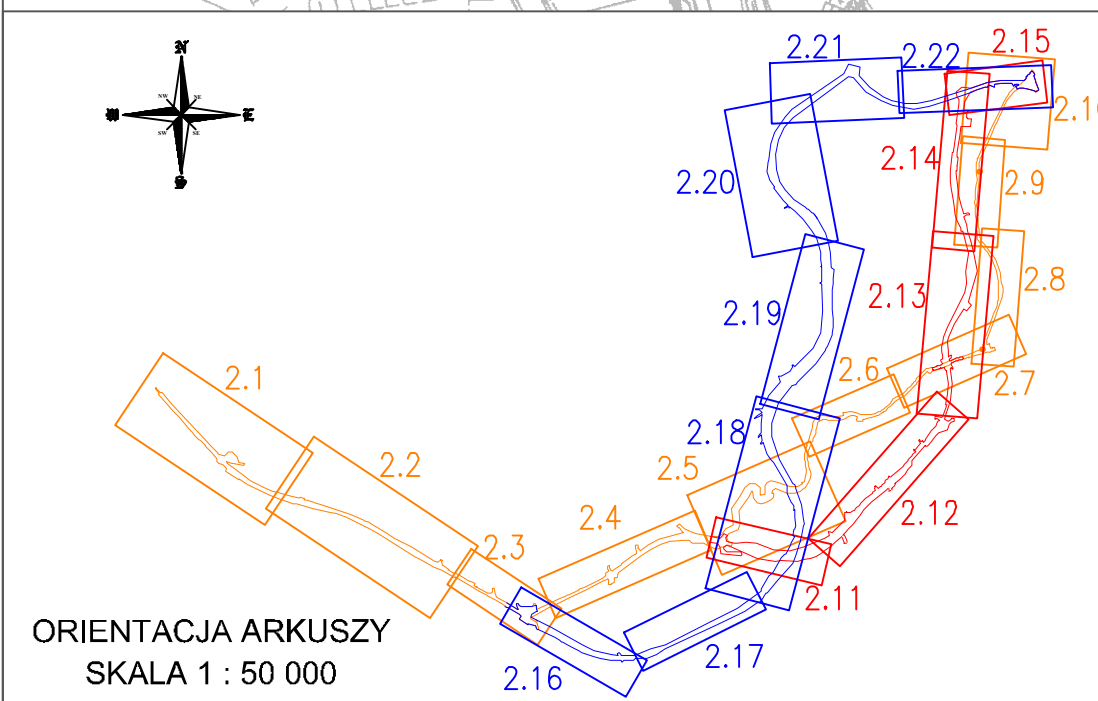


OBJAŚNIENIA:

- projektowana krawężd drogi
- projektowana krawężd drogi dojazdowej
- projektowana krawężd pobocza
- projektowana krawężd ciągu pieszo – rowerowego
- oraz drogi dla rowerów
- projektowana krawężd chodnika
- os projektowanej drogi
- projektowany pas drogowy
- projektowane rowy
- projektowane przepusty
- nawierzchnia bitumiczna – KR3
- nawierzchnia drogi dojazdowej
- nawierzchnia ciągów pieszo –rowerowych
- oraz drogi dla rowerów
- nawierzchnia chodników
- nawierzchnia miejsc parkingowych
- nawierzchnia zatok autobusowych
- nawierzchnia wyspy dzielącej
- oraz pierścienia fonda
- skarpy wykopów i nasypów
- kierunki spływu wód

Wykonawca:	DROMOST SP. Z O.O. <small>UL. TRÓJPOLE 3b, 61-693 POZNAŃ TEL: 48 61 827 76 70, FAX: 48 61 827 76 71 REGON: 142326551, NIP: 61-42-784 990 0001 72056</small>	Data:	12.2015
Zamawiający:	Gmina Wałbrzych - Zarząd Drog, Komunikacji i Utrzymywania Miasta w Wałbrzychu ul. Matki 1, 58-300 Wałbrzych	Stadium:	Koncepcja
POPRAWA BEZPIECZEŃSTWA I PRZEPUSTOWOŚCI RUCHU W CIĄGU TRASY SUDECKIEJ POPRZEC BUDOWĘ OBWODNICY BOGUSZÓWA W GMINIE BOGUSZÓW - GORCE ORAZ OBWODNICY SOBIECINA W GMINIE WAŁBRZYCH			
BRANZA DROGOWA			
Stanowisko:	Imię i nazwisko:	Nr uprawnień:	Specjalność:
Projektant:	inż. M. Kruszczyński	151/04/Pw	Projektowanie w szczególności: kształtowanie i wykonanie dróg
Asystent projektanta:	inż. M. Pękacz	-	-
Sprawdzający:	mgr inż. G. Nowacki	102/09/Pw	Projektowanie w szczególności: kształtowanie i wykonanie dróg
PLAN SYTUACYJNY - Wariant 1 - Wariant 2 - Wariant 3 (preferowany)		Skala:	1:1000
		Nr rys.:	2.1



W 1
 R= 1000,00
 g[α]= 37,1952
 t= 461,76
 A= 350,00
 L= 122,50
 i= 3%