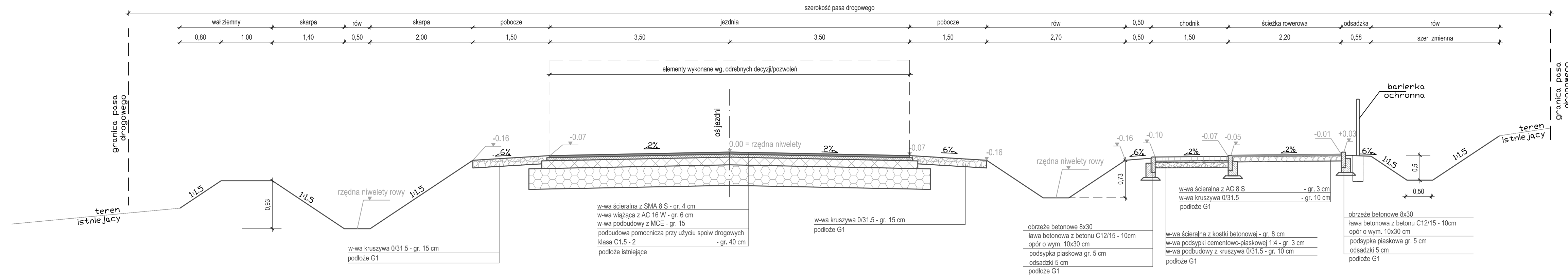
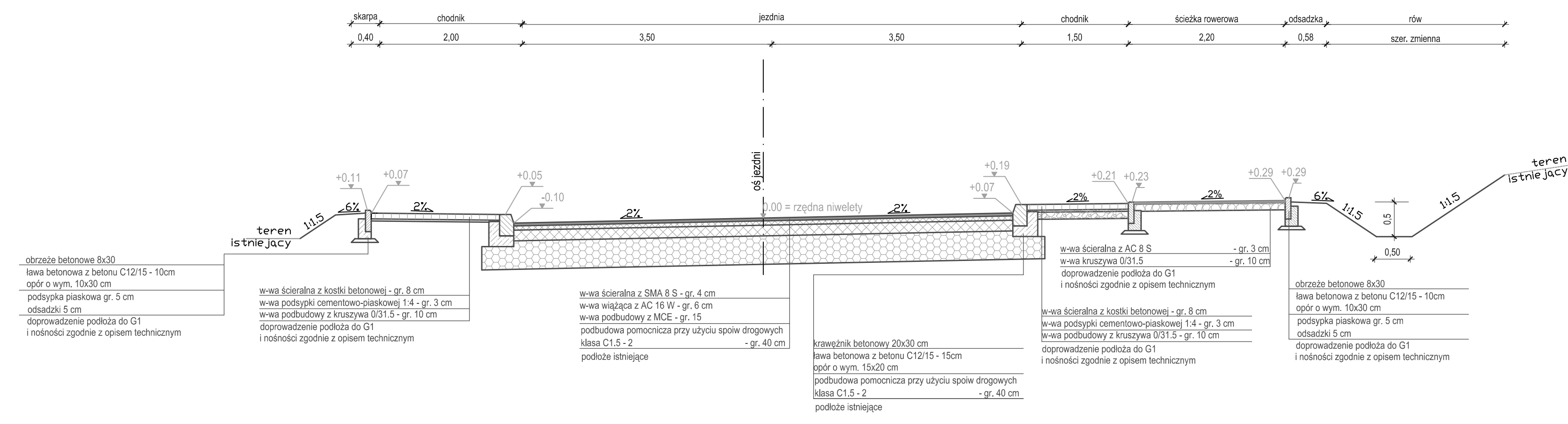



# PRZEKRÓJ 1-1



# PRZEKRÓJ 2-2



Zamawiający		Gmina Wałbrzych - Zarząd Dróg, Komunikacji i Utrzymania Miasta w Wałbrzychu 58-300 Wałbrzych, ul. Matejki 1 tel. 0 74 641 44 00, fax 0 74 641 44 04			
Wykonawca		 Egis Poland Sp. z o.o. Departament Projektowy we Wrocławiu 52-418 Wrocław, ul. Bukowskiego 2 tel. +48 71 337 46 12, fax +48 71 364 33 95			
Branża	Zespół projektowy	Nr uprawnień	Specjalność	Podpis	
DROGI	Projektant:	mgr inż. Sławomir Rabenda	ZAP/0130/PWOD/05	drogowa	
	Projektant:	mgr inż. Marek Husarz	208/DOŚ/06	drogowa	
	Projektant:	mgr inż. Przemysław Dłubala	OPL/0862/POOD/12	drogowa	
	Sprawdzający:	mgr inż. Eliza Podkalicka	44/DOŚ/04	drogowa	
	Asystent:	mgr inż. Anna Kucharska			
Nazwa zadania		Przebudowa i rozbudowa drogi wojewódzkiej nr 379 od ronda łącznik ul. Uczniowska do skrzyżowania ulic Strzegomska - Świdnicka - Noworudzka - 11 listopada w m. Wałbrzych i na terenie Gminy Walim			
Nazwa opracowania		PROJEKT PRZEBUDOWY I ROZBUDOWY w/w drogi - zakres m. Wałbrzych			
Nazwa rysunku		PRZEKROJE KONSTRUKCYJNE			
Skala	Data	Nr umowy	Branża	Studium	Nr rysunku
1:50	11.2014	20/TT/2014	DROGI	PB	3.1