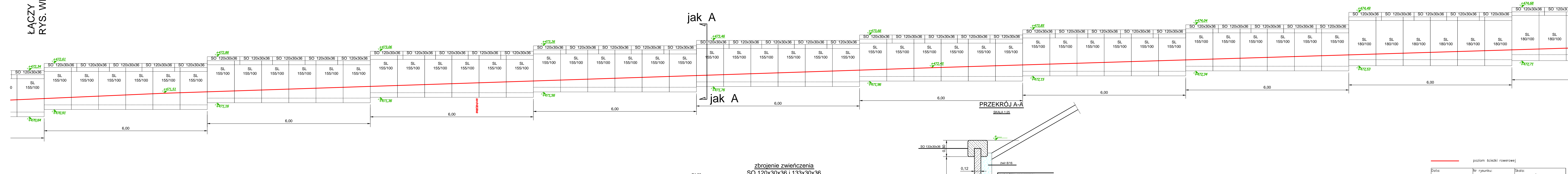
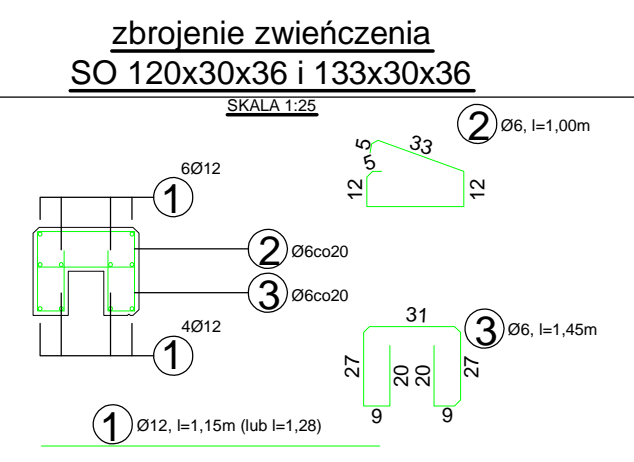
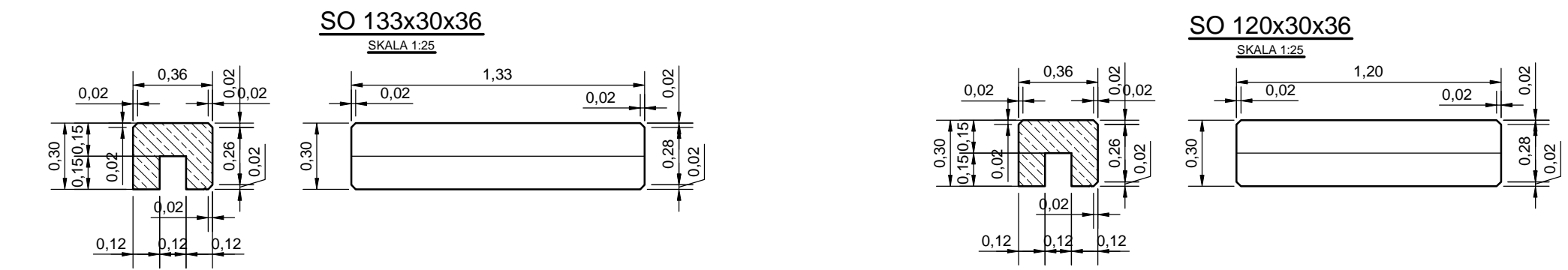
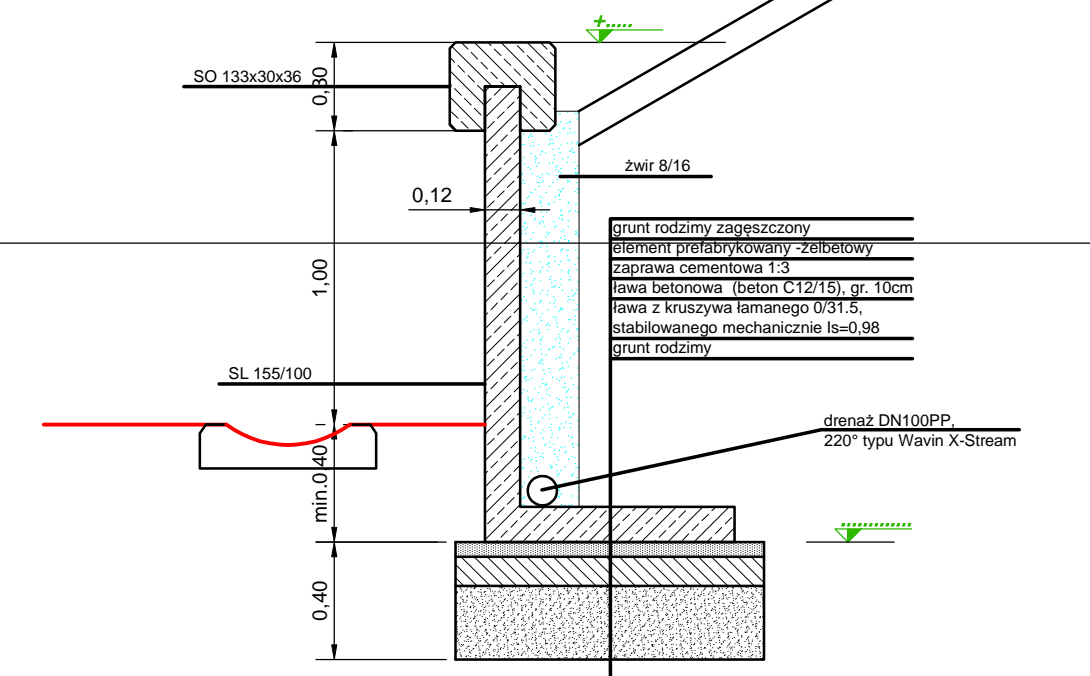


ŁĄCZY  
RYS. WK-5

ŁĄCZY  
RYS. WK-7



PRZEKRÓJ A-A  
SKALA 1:25



|   |                             |                       |            |
|---|-----------------------------|-----------------------|------------|
| poziom ścieżki rowerowej  |                             |                       |            |
| Data:   | Nr rysunku:                 | Skala:                |            |
| 06.2017   | WK-6                        | 1:50/25               |            |
| Inwestor: Zarząd Dróg, Komunikacji i Utrzymywania Miasta<br>ul. Jana Matejki 1, 58-300 WAŁBRZYCH  |                             |                       |            |
| PROJEKT WYKONAWCZY  |                             |                       |            |
| Temat: PRZEbudowa drogi wojewódzkiej nr 381 - ul. 11 Listopada (KM 2+978,70 +KM 3+757,50) i ul. Nowobrudzka (KM 3+964,00 +KM 5+055,27) w Wałbrzychu w zakresie budowy drogi rowerowych w ramach zadania inwestycyjnego pn. „Drogi rowerowe - ograniczenie niskiej emisji poprzez wprowadzenie zrównoważonej mobilności miejskiej i podmiejskiej - droga rowerowa przy ul. 11 Listopada i ul. Nowobrudzkiej” |                             |                       |            |
| Nazwa rysunku: WIDOK MURU, PRZEKRÓJE I DETALE   |                             |                       |            |
| Projektant:   | mgr inż. Tomasz Wizerkoniuk | nr upr.               | 247/99/DUW |
| Asystent:   | mgr inż. Piotr Bryk         | UAN.V. - 7342/3/26/94 | podpis     |