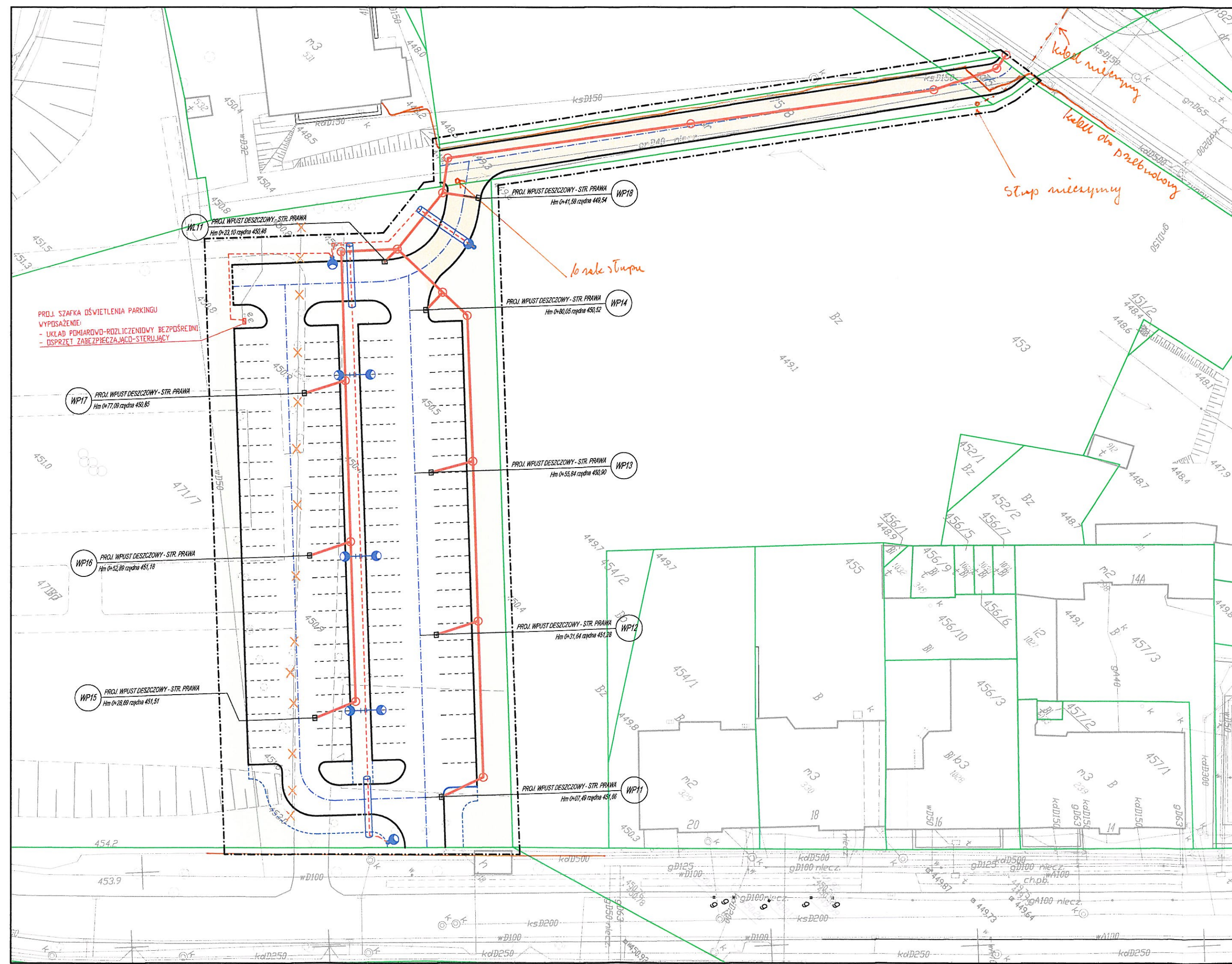


TUDDWB.21.12-38951/TWP/16/GP

29 CZE. 2016

Grzegorz Pątlowicz
Wydział Ewidencji i Zarządzania
Danymi o Infrastrukturze Wrocław



PROJ. SZAFKA OŚWIETLENIA PARKINGU
WYPOSAŻENIE:
- UKŁAD POMIAROWO-ROZLICZENIOWY BEZPOŚREDNI
- DSPRZĘT ZABEZPIECZAJĄCO-STERUJĄCY

LEGENDA:

- 55/16 - NUMERY DZIAŁEK
- - ZAKRES OPRACOWANIA
- - GRANICE DZIAŁEK
- - PROJEKTOWANA OŚ
- PROJEKTOWANA JEZDNIJA MANEWROWA / MIEJSCA POSTOJOWE (nawierzchnia bitumiczna SMA 11)
- REMONTOWANA JEZDNIJA (nawierzchnia tłuczniowa)
- PROJEKTOWANE TERENY ZIELONE
- — — - PROJEKTOWANY KRAWĘŻNIK PROSTY
- — — - PROJEKTOWANY KRAWĘŻNIK OBNIŻONY
- — — - PROJEKTOWANY KRAWĘŻNIK NAJAZDOWY
- — — - PROJEKTOWANE OBRZEŻE BETONOWE (wys. 0-2cm)
- - PROJEKTOWANE WPUSTY DESZCZOWE

Branża elektryczna:

- ISTNIEJĄCY SŁUP OŚWIETLENIA ULICZNEGO WRAZ Z OPRAWĄ (BEZ ZMIANY LOKALIZACJI)
- ISTNIEJĄCY SŁUP OŚWIETLENIA ULICZNEGO WRAZ Z OPRAWĄ (PO PRZENIESIENIU)
- PROJ. SŁUP OŚWIETLENIOWY (h=9m) Z ZABUDOWANĄ OPRAWĄ LED (TECEO1) + WYSIĘGNIK L=1.5m
- PROJ. SŁUP OŚWIETLENIOWY (h=9m) Z ZABUDOWANĄ OPRAWĄ LED (TECEO1) BEZ WYSIĘGNIKA
- ISTNIEJĄCA LINIA KABLOWA NN 0.4kV (OŚWIETLENIE TERENU) DO DEMONTAŻU
- PROJ. LINIA KABLOWA NN 0.4kV
- LINIA KABLOWA NN 0.4kV (WG. ODRĘBNEGO OPRACOWANIA)
- RURA OSŁONOWA
- SZAFKA OŚWIETLENIOWA

Branża sanitarna:

- PROJEKTOWANA KANALIZACJA DESZCZOWA
- PROJEKTOWANA STUDNIA KANALIZACJI DESZCZOWEJ
- PROJEKTOWANE WYŁĄCZENIA Z EKSPLOATACJI

PROJEKT BUDOWLANY			BIURO PROJEKTOWO-REALIZACYJNE OLPRO 65-722 Zielona Góra tel. (fax) 068 456 15 53 ul. Dekoracyjna 3 email: olpro@poczta.onet.pl	
	Inwestycja: BUDOWA PARKINGU PRZY UL. PRZEMYSŁOWEJ, W RAMACH ZADANIA PN.: PRZEBUDOWA ULICY PRZEMYSŁOWEJ WRAZ Z BUDOWĄ PARKINGÓW P&R W WAŁBRZYCHU			
	Adres: Wałbrzych, ul. Przemysłowa			
	Działki:			
Stadium:	Inwestor:	Gmina Wałbrzych - Zarząd Dróg, Komunikacji i Utrzymania Miasta w Wałbrzychu	Umowa:	Data: 05.2016
	Rysunek:	PROJEKT ZAGOSPODAROWANIA TERENU	Skala:	Nr rysunku: 1
Stanowisko:	Imię i nazwisko:	Uprawnienia:	Branża:	Podpis:
Projektant:	mgr inż. Mariusz Olkisz	LBS/PWOD/0056/06	Drogowa	