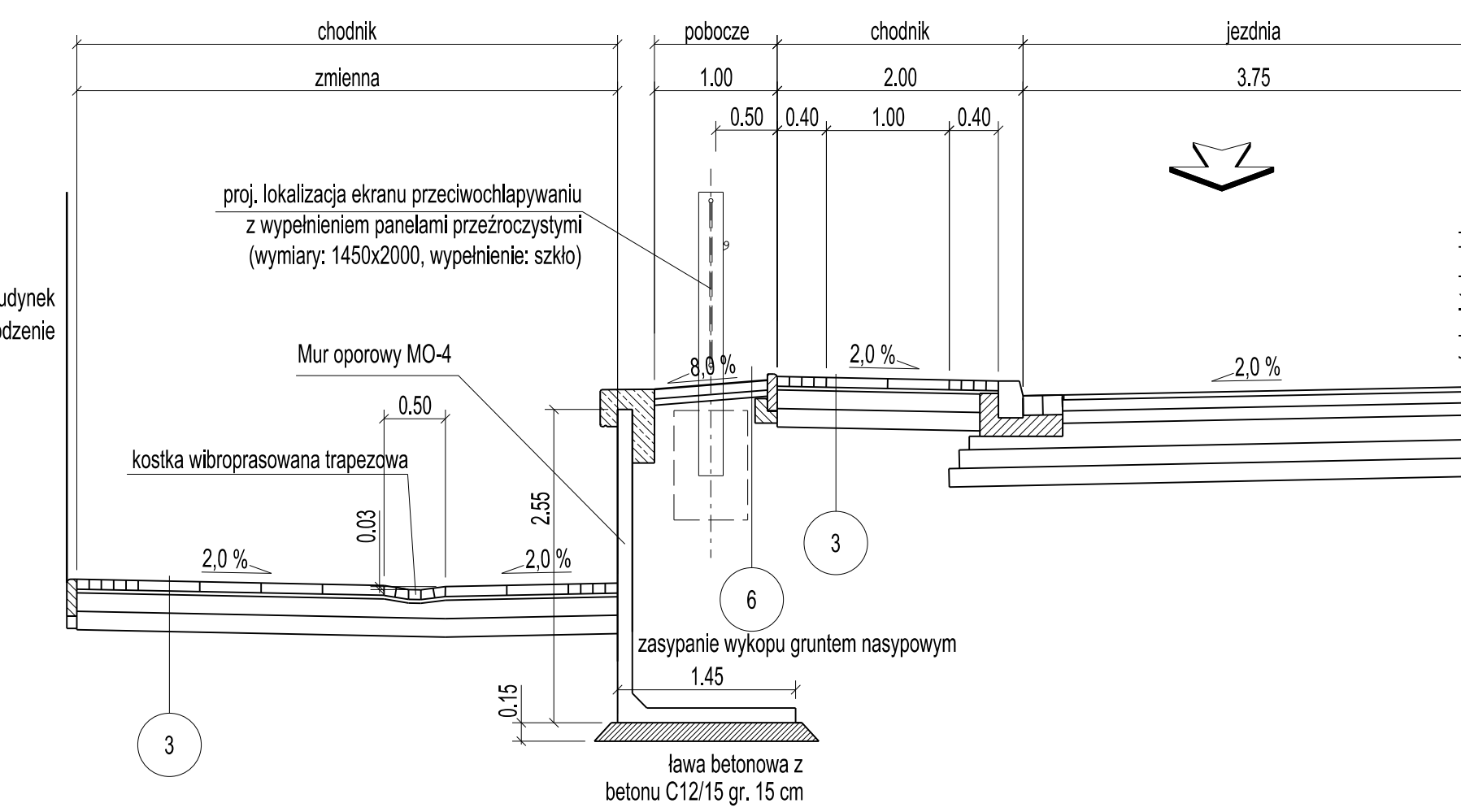
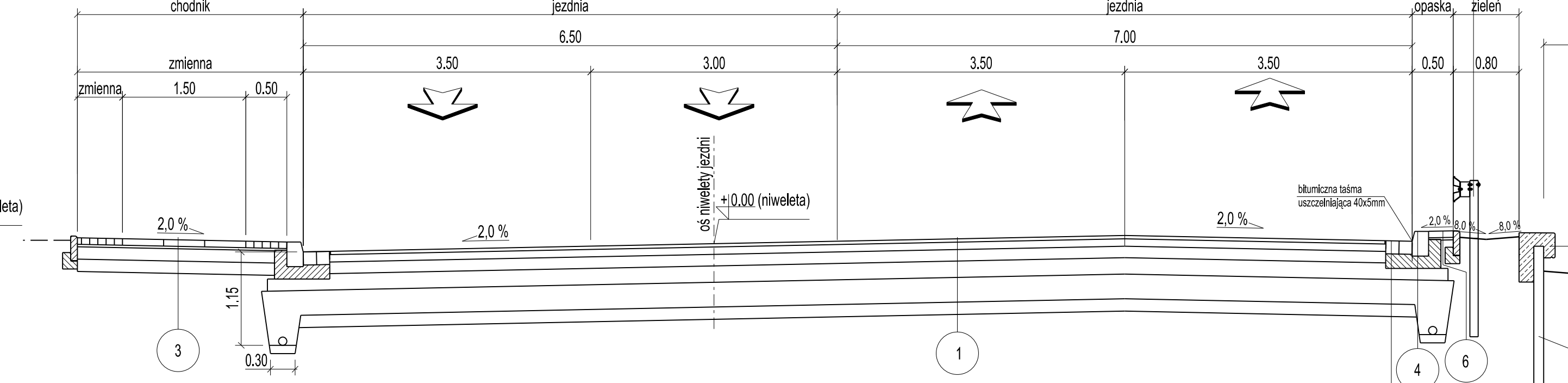


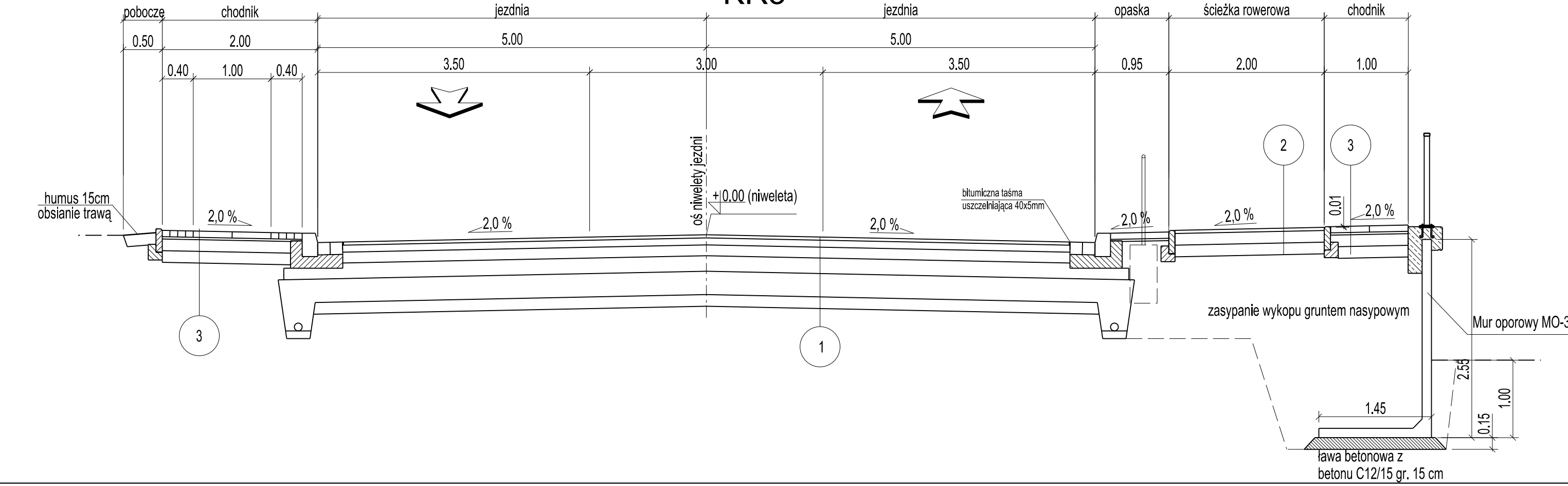
PRZEKRÓJ KONSTRUKCYJNY F - F
ul. Lelewela
KR4



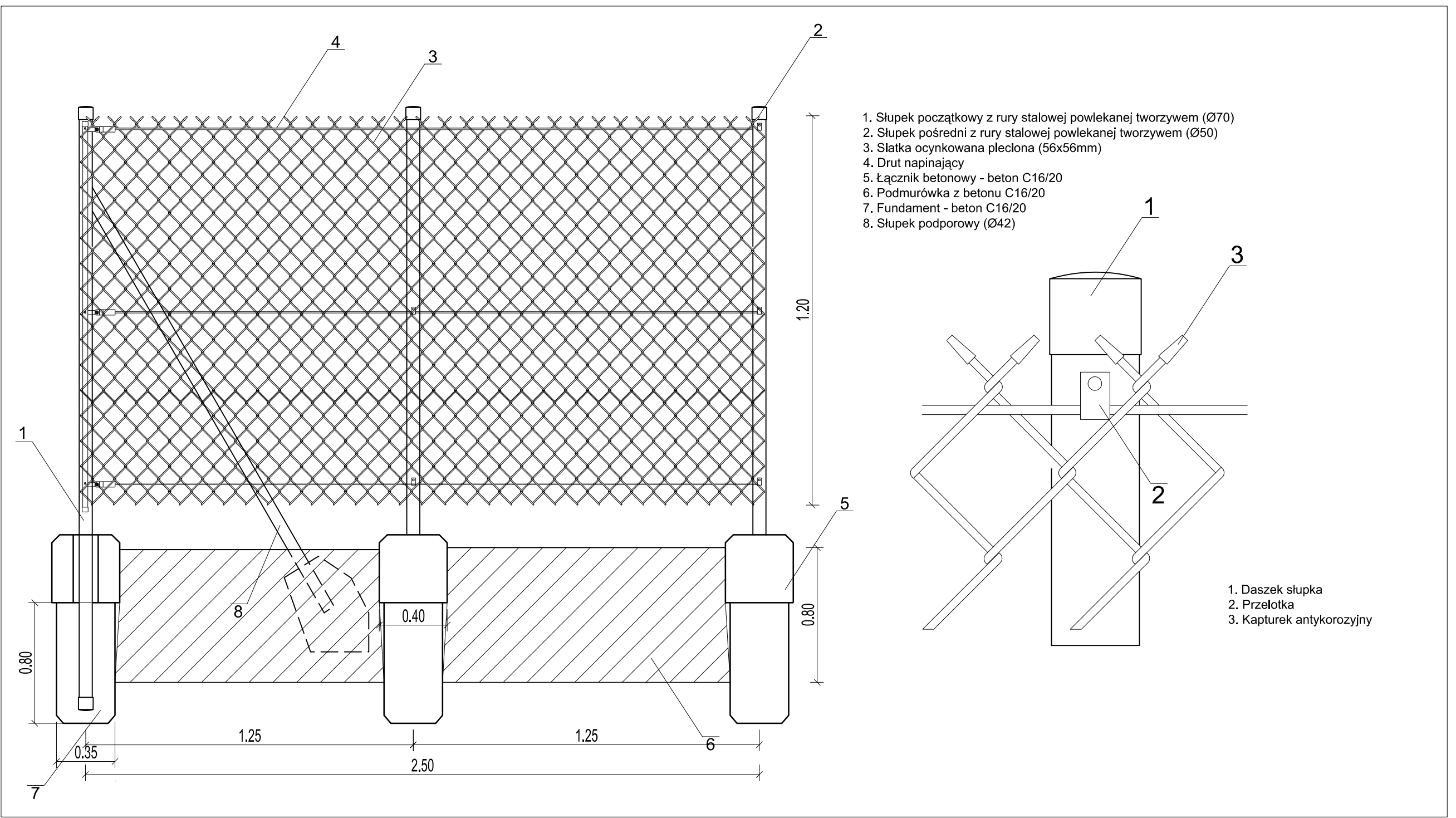
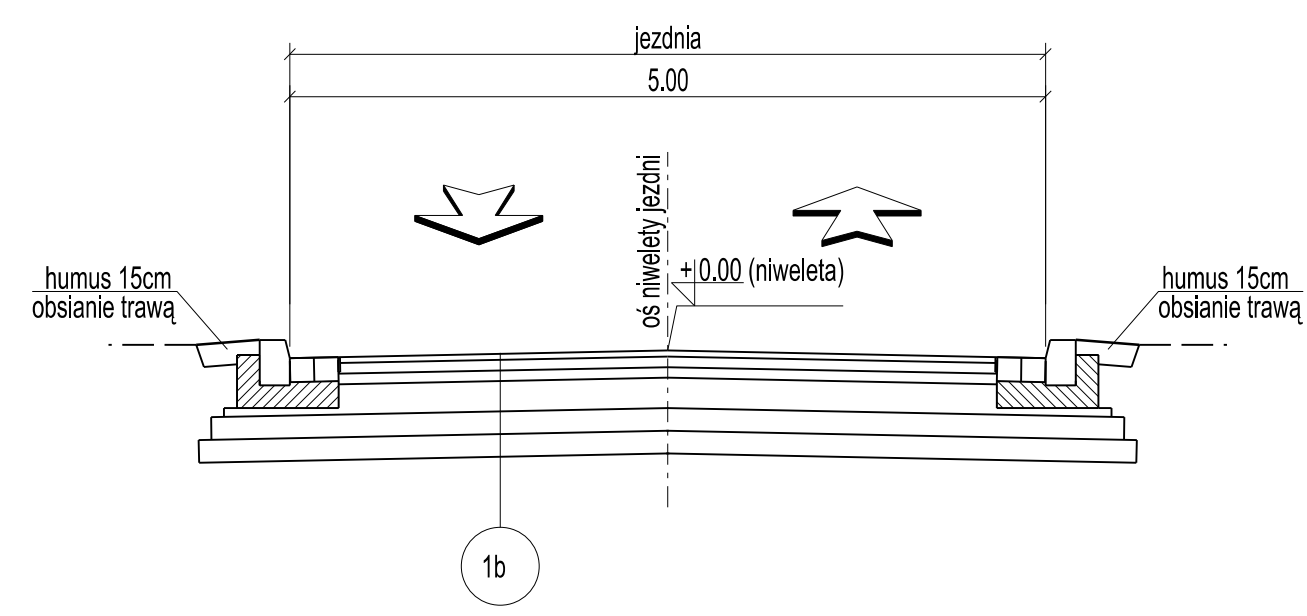
PRZEKRÓJ KONSTRUKCYJNY E - E
ul. Wrocławska
KR5



PRZEKRÓJ KONSTRUKCYJNY H - H
ul. Wrocławska
KR5



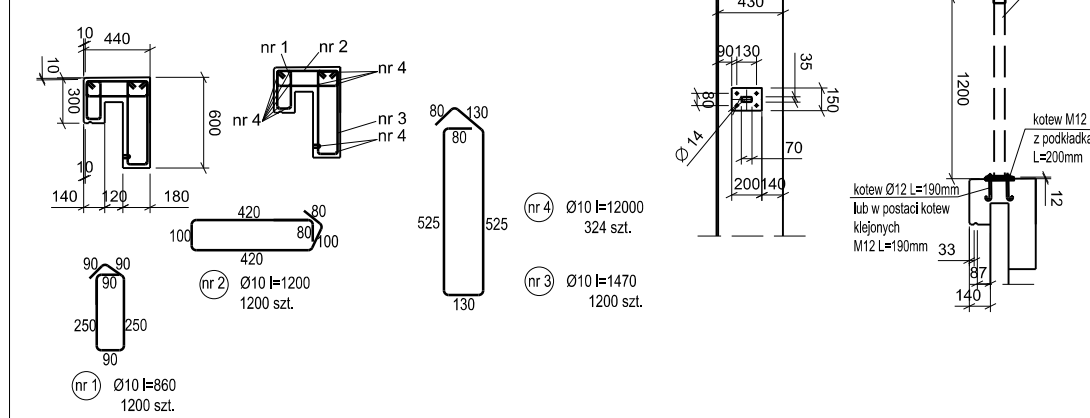
PRZEKRÓJ KONSTRUKCYJNY G - G
ul. Robotnicza
KR3



1. Słupek początkowy z rury stalowej powlekanej tworzywem (Ø70)
2. Słupek pośredni z rury stalowej powlekanej tworzywem (Ø50)
3. Siatka ocynkowana pleciona (56x56mm)
4. Druł napinający
5. Łącznik betonowy - beton C16/20
6. Podmurówka z betonu C16/20
7. Fundament - beton C16/20
8. Słupek podporowy (Ø42)

1. Daszek słupka
2. Przelotka
3. Kapturek antykorozyjny

OCZEP MURU OPOROWEGO



UWAGI:
Stal BSt 500
Beton C25/30
Po dokręceniu nakrętek założyć punktowo spoinę na nakrętce

Wymiary podane w milimetrach

UWAGA:
-projektowane konstrukcje opisane na Arkuszu nr 1

Investor		Gmina Wałbrzych - Zarząd Dróg, Komunikacji i Utrzymania Miasta w Wałbrzychu 58-300 Wałbrzych, ul. Matejki 1 tel. 74 641 44 00, fax. 74 641 44 04 e-mail: sekretariat@zokium.walbrzych.pl				
Jednostka projektowa		Egis Polska Inżynieria Sp. z o.o. Egis 52-418 Wrocław, ul. Bukowskiego 2 tel. 71 337 46 12, fax 71 364 33 95 e-mail: kontakt@egis-poland.com				
Branża	Zespół projektowy	Nr uprawnień	Specjalność	Podpis		
Projektant	mgr inż. Sławomir Rabenda	ZAP/0130/PW/00/05	drogowa			
Projektant	mgr inż. Paweł Wałgóra	298/DOŚ/09	drogowa			
Projektant	mgr inż. Paweł Hawrysz	241/DOŚ/11	drogowa			
Asystent	mgr inż. Jagoda Jarlińska					
Asystent						
Sprawdzający	mgr inż. Tomasz Rzedkiewicz	55/DOŚ/08	drogowa			
Nazwa zadania		Wykonanie wielobranżowej dokumentacji projektowej na zadanie pn. Rozbudowa drogi krajowej nr 35 (ul. Wrocławska) na odcinku od ul. Pogodnej do ul. Stacyjnej wraz ze skrzyżowaniami i zagospodarowaniem pl. Lelewela				
Nazwa opracowania		PROJEKT WYKONAWCZY PROJEKT DROGOWY				
Nazwa rysunku		PRZEKROJE KONSTRUKCYJNE Arkusze nr 3				
Skala	Data	Nr umowy	Branża	Stadium	Revizja	Nr rysunku
1:50	2015	647/2014	DROGI	PW	A	6