

LEGENDA:

- PO1 projektowany słup stalowy 8m, wysięgnikiem i oprawa LED
- istn. PO16 istniejący słup oświetleniowy
- projektowany kabel YAKXS 4x35mm² układany w rurze osłonowej DVR Ø75 wraz z bednarką FeZn 25X4
- SRS 3m projektowana rura osłonowa sztywna typu SRS Ø75
- DVK 3.5m projektowana rura osłonowa typu DVK Ø75
- 1 numer działki

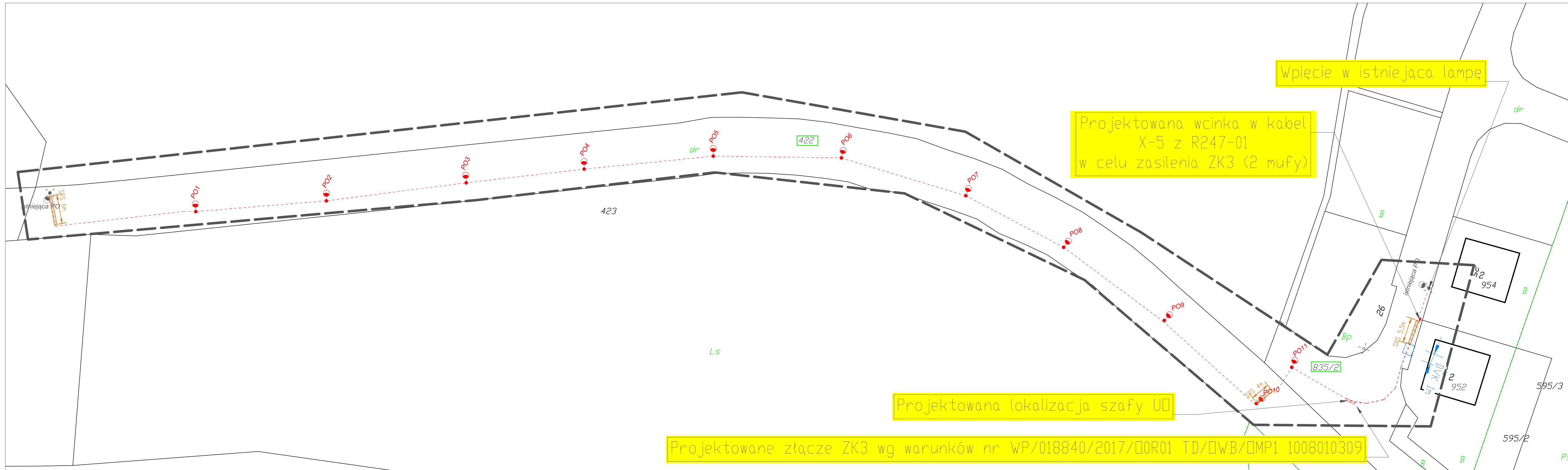
Wpięcie w istniejącą lampę

Projektowana wcinka w kabel X-5 z R247-01 w celu zasilenia ZK3 (2 mufy)






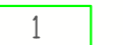
Projektowana lokalizacja szafy UD


Projektowane złącze ZK3 wg warunków nr WP/018840/2017/00R01 TD/0WB/0MP1 1008010309

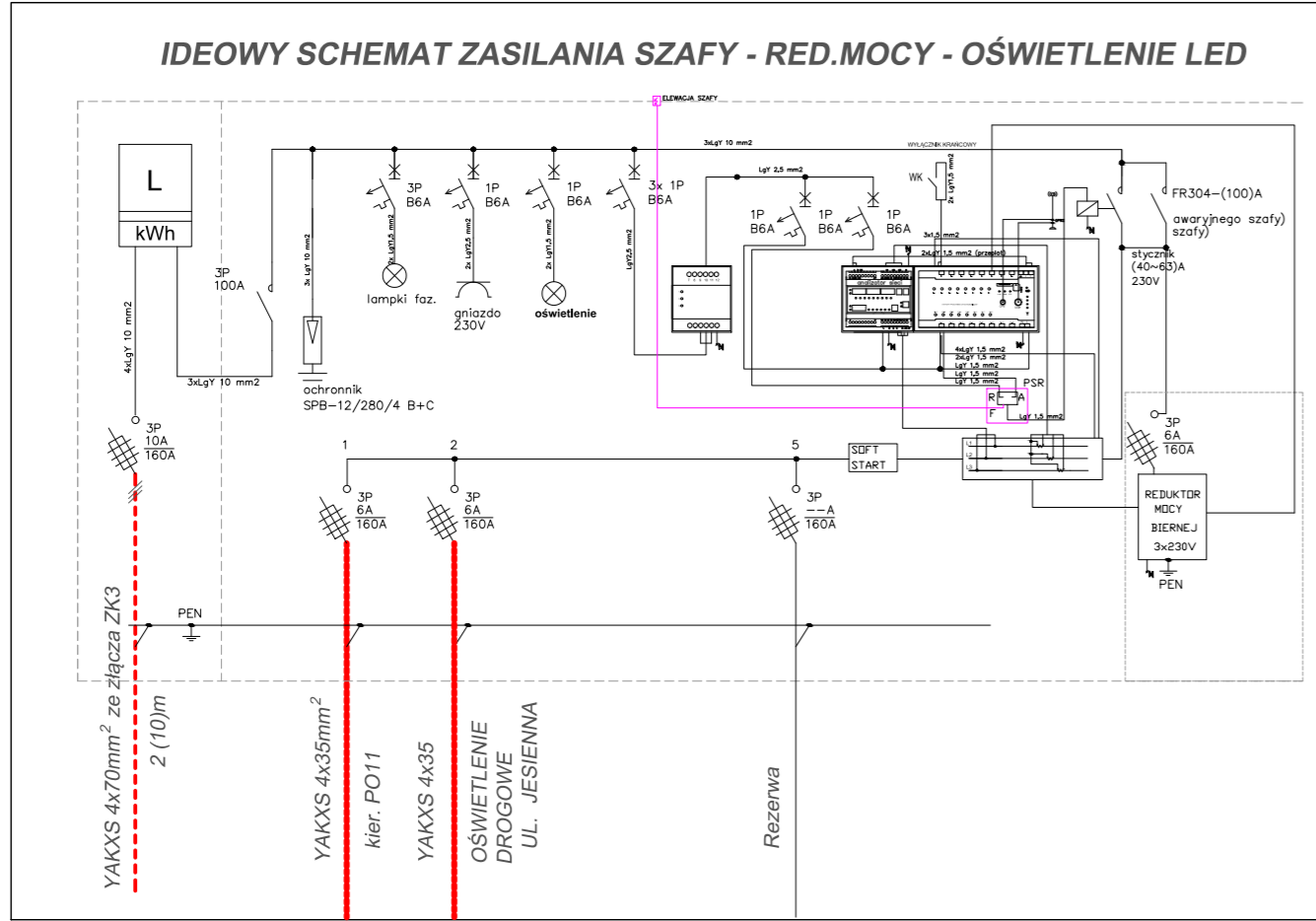
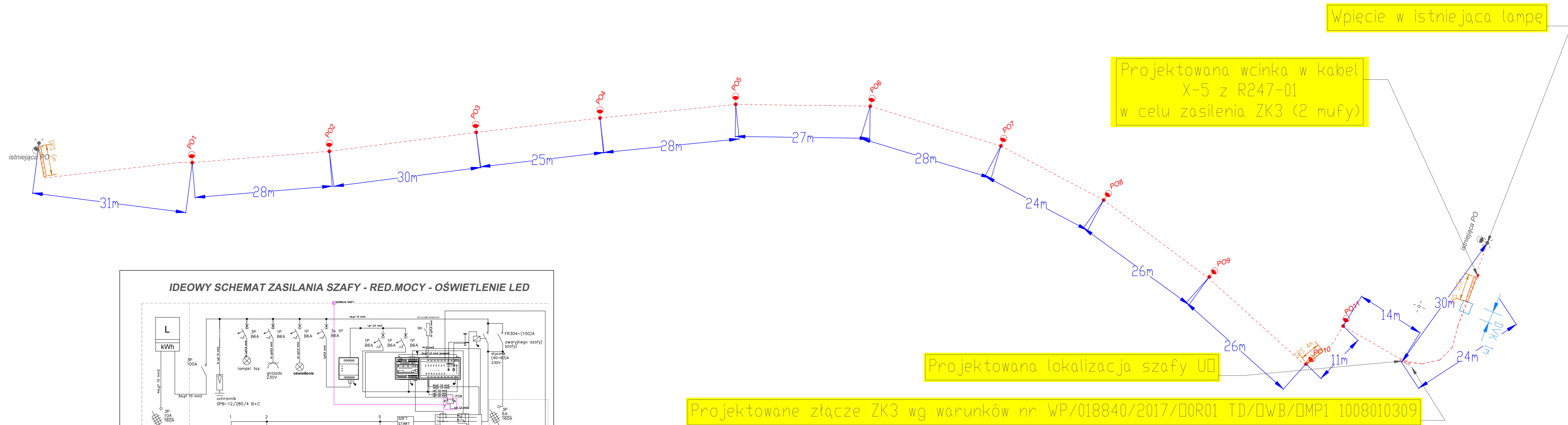
Opracowanie:	Tech-Met Sp. z o.o. ul. M. Wańkowicza 20 58-304 Wałbrzych Nip: 886-298-95-85	
Tytuł rysunku:	PLAN ZAGOSPODAROWANIA PRZESTRZENNEGO	
Obiekt:	Budowa oświetlenia drogowego ul. Psie Pole w Wałbrzychu	
Adres:	Budowa oświetlenia drogowego ul. Psie Pole w Wałbrzychu	
Inwestor:	Zarząd Dróg Komunikacji i Utrzymania Miasta	
Adres:	ul. Matejki 1, 58-300 Wałbrzych	
Projektant:	Marek Wietrzykowski, nr upr. UAN.VI-63/125/90	
Sprawdzający:	Magdalena Kozłowska-Ogłaza, nr upr. 158/DOŚ/10	
Asystent:	---	
Skala:	1:500	Data: 04.2017r. Rysunek nr: 1



LEGENDA:

-  **PO1** projektowany słup stalowy 8m, wysięgnikiem i oprawą LED
-  **istn. PO16** istniejący słup oświetleniowy
-  projektowany kabel YAKXS 4x35mm² układany w rurze osłonowej DVR Ø75 wraz z bednarką FeZn 25X4
-  **SRS 3m** projektowana rura osłonowa sztywna typu SRS Ø75
-  **DVK 3,5m** projektowana rura osłonowa typu DVK Ø75
-  **1** numer działki

Opracowanie:	Tech-Met Sp. z o.o. ul. M. Wańkowicza 20 58-304 Wałbrzych Nip: 886-298-95-85	
Tytuł rysunku:	MAPA EWIDENCYJNA	
Obiekt:	Budowa oświetlenia drogowego ul. Psie Pole w Wałbrzychu	
Adres:	Zarząd Dróg Komunikacji i Utrzymania Miasta ul. Matejki 1, 58-300 Wałbrzych	
Inwestor:	Marek Wietrzykowski, nr upr. UAN.VI-6/3/125/90	
Adres:	Magdalena Kozłowska-Oglaza, nr upr. 158/DOŚ/10	
Projektant:	---	
Sprawdzający:	---	
Asystent:	---	
Skala:	1:500	Data: 04. 2017r. Rysunek nr: 2

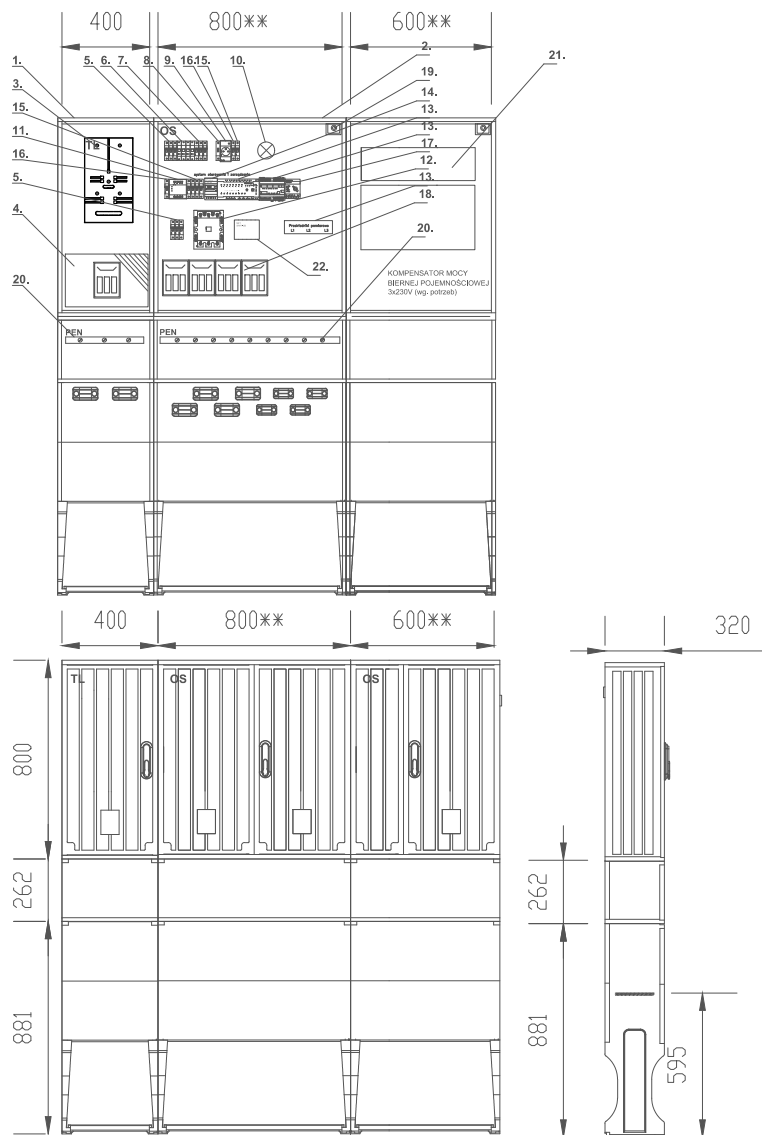


Projektowane złącze ZK3 wg warunków nr WP/018840/2017/00R01 TD/DWB/0MP1 1008010309

- LEGENDA:**
- PO1** projektowany słup stalowy 8m, wysięgnikiem i oprawą LED
 - istn. PO16** istniejący słup oświetleniowy
 - projektowany kabel YAKXS 4x35mm² układany w rurze osłonowej DVR Ø75 wraz z bednarką FeZn 25X4
 - SRS 3m** projektowana rura osłonowa sztywna typu SRS Ø75
 - DVK 3,5m** projektowana rura osłonowa typu DVK Ø75
 - 1** numer działki

Opracowanie:	Tech-Met Sp. z o.o. ul. M. Wańkowicza 20 58-304 Wałbrzych Nip: 886-298-95-85	
Tytuł rysunku:	SCHEMAT IDEOWY	
Obiekt:	Budowa oświetlenia drogowego ul. Psie Pole w Wałbrzychu	
Adres:	ul. Matejki 1, 58-300 Wałbrzych	
Inwestor:	Zarząd Dróg Komunikacji i Utrzymania Miasta	
Adres:	ul. Matejki 1, 58-300 Wałbrzych	
Projektant:	Marek Wietrzykowski, nr upr. UAN.VI-6/3/125/90	
Sprawdzający:	Magdalena Kozłowska-Oglaza, nr upr. 158/DOS/10	
Asystent:	---	
Skala:	1:500	Data: 04. 2017r. Rysunek nr: 3-SCH

WIDOK ELEWACJI - PRZYKŁADOWA KONFIGURACJA



ZESTAWIENIE MATERIAŁÓW

1. Obudowa termoutwardzalna 400x800**/320 + fundament, drzwi z zamkiem typu MASTER-KEY, lakierowania UV	1 kpl.
2. Obudowa termoutwardzalna 800x600/800**/320 + fundament, drzwi z zamkiem typu MASTER-KEY, lakierowania UV	2 kpl.
3. Podstawa licznikowa 3f	1 szt.
4. Wylacznik nadmiarowopradowy 1P C16A	3 szt.
5. Rozlacznik 3P np. FR304 100A	2 szt.
6. Ochronnik B+C 4P	1 szt.
7. Wylacznik nadmiarowopradowy 1P A	3 szt.
8. Sygnalizacja kontrolna 3	1 szt.
9. Gniazdo z bolcem na szynę TH35 16A 1P/230V	1 szt.
10. Oświetlenie szafy np. lampa kanałowa max.40W	1 szt.
11. Wybierak faz	1 szt.
12. Stycznik 3P, cewka 230V min. 65A	1 szt.
13. System sterowania i zarządzania oświetleniem ulicznym np. CPAnet, DMK52, przekładniki prądowe, antena sieci GSM/GPS	1 kpl.
14. Cyfrowa czujka zmierzchowa (sterownik + czujka) np. Digilux prod. Rabbit - opcja	1 kpl.
15. Wylacznik nadmiarowopradowy 1P B6A	4 szt.
16. Wylacznik nadmiarowopradowy 1P B10A	2 szt.
17. Przełącznik pracy serwisowej PSR 16A (4-pozycyjny)	1 szt.
18. Rozłącznik bezpiecznikowy o podstawie 160A+ wkładki	1 szt.
19. Wylacznik krańcowy 1 NC 1 NO	1 szt.
20. Szyna PE/N CU 25x4mm	1 kpl.
21. Reduktor mocy biernej wg potrzeb	1 kpl.
22. SOFTSTART LED	1 kpl.

UWAGA:

1. PODANE ROZWIĄZANIE JEST PRZYKŁADOWE.
2. ZAMIENNICIE DOPUSZCZA SIĘ ZASTOSOWANIE SZYNY "N" ZAMIAST ZACISKÓW ZUG "zerowych"
3. OBUDOWĘ NALEŻY DOPASOWAĆ WG. POTRZEB

Opracowanie:

Tech-Met Sp. z o.o. ul. M. Wańkowicza 20
58-304 Wałbrzych Nip: 886-298-95-85



Tytuł rysunku:

**PRZYKŁADOWA ELEWACJA SZAFY
OŚWIETLENIOWEJ**

Obiekt:

Budowa oświetlenia drogowego ul. Psie Pole w Wałbrzychu

Adres:

Zarząd Dróg Komunikacji i Utrzymania Miasta
ul. Matejki 1, 58-300 Wałbrzych

Inwestor:

Adres:

Projektant:

Marek Wietrzykowski, nr upr. UAN.VI-6/3/125/90

Sprawdzający:

Magdalena Kozłowska-Ogłaza, nr upr. 158/DOŚ/10

Asystent:

Skala: 1:500

Data: 04. 2017r.

Rysunek nr:

4