

LEGENDA:

- PO1 projektowany słup stalowy 8m, wysięgnikiem i oprawą LED
- istn. PO16 istniejący słup oświetleniowy
- projektowany kabel YAKXS 4x35mm² układany w rurze osłonowej DVR Ø75 wraz z bednarką FeZn 25X4
- SRS 3m projektowana rura osłonowa sztywna z tworzywa HDPE Ø75
- DVK 3,5m projektowana rura osłonowa z tworzywa HDPE Ø75
- numer działki

woj: dolnośląskie
 pow: M. Wałbrzych
 jedn. ewid.: 026501_1, Wałbrzych
 obręb: Podgórze 0039, Podgórze 0041

USŁUGI GEODEZYJNO-KARTOGRAFICZNE
 Jakub Juchniewicz
 ul. Ossowskiego 2/1, 58-300 Wałbrzych
 tel.: 501 474 872
 NIP: 886-287-41-84, R: 021837990

MAPA DO CELÓW PROJEKTOWYCH
 SKALA 1:500
 układ współrzędnych "2000"
 poziom odniesienia "KRONSZTAD 86"

ID: BGK.6640.635.2016

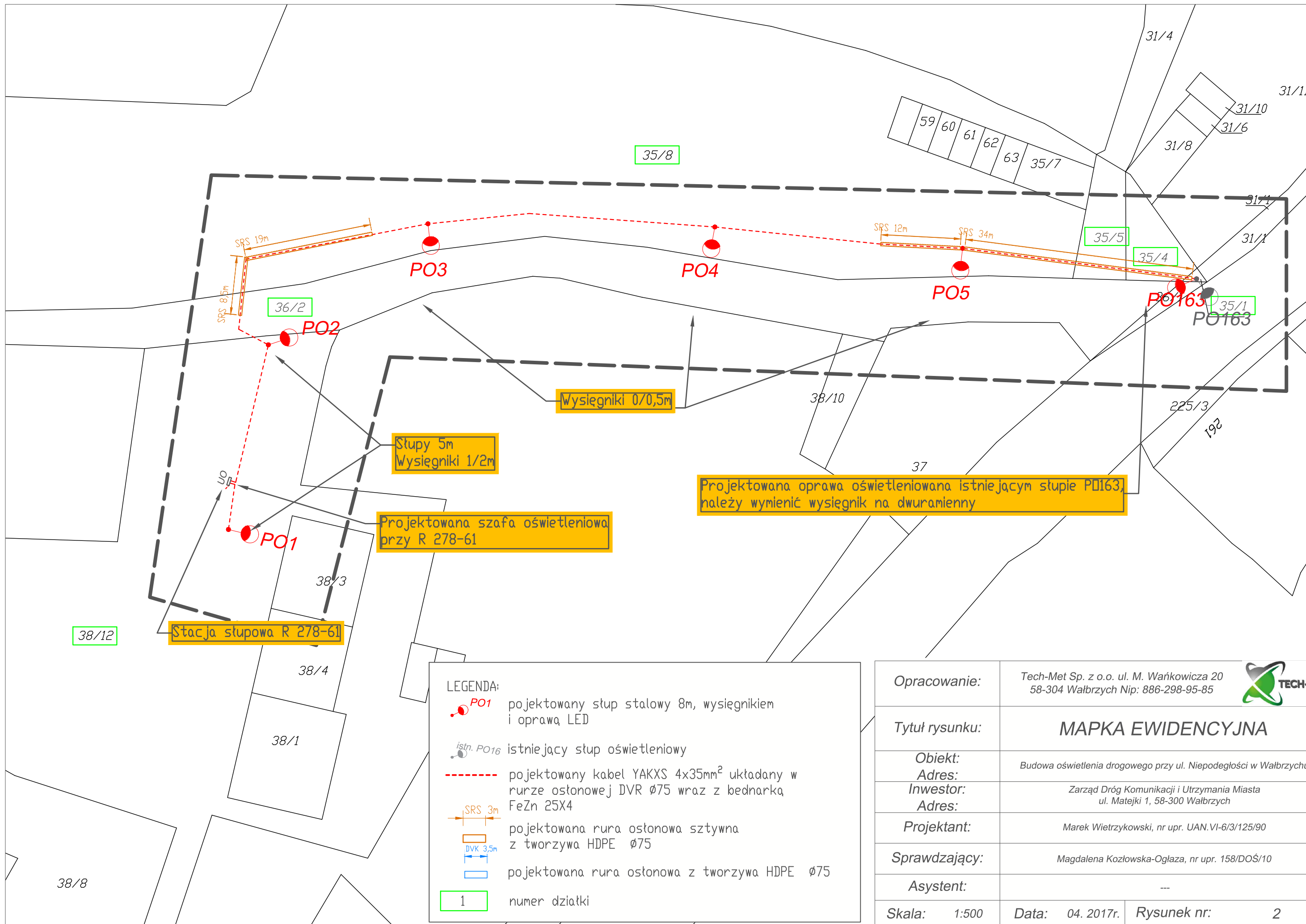
mgr inż. Jarosław Juchniewicz
 GEODETA UPRAWNIONY
 58-300 Wałbrzych, ul. Ossowskiego 2/1
 zaśw. nr 12460 z dnia 21.11.1992r.
 wydane przez Min. Gosp. Przestrz. i Budownictwa

PREZYDENT MIASTA WAŁBRZYCHA
 wyraża zgodę na realizację opracowania w wyniku prac geodezyjnych i kartograficznych, których rezultaty zawiera operat techniczny stanowiący załącznik do ewidencji miejscowości, terenów i kartograficznego planu miejscowości, materiału zasobu operatu technicznego z upoważnienia Prezydenta Miasta Wałbrzycha
 04.04.2017
 Barbara Szewcowa
 kierownik referatu

UWAGA: nie wyklucza się występowania innych urzędzeń uzbrojenia podziemnego nie wykazanych na niniejszym opracowaniu o występujących w terenie. Obciążen służebnościami gruntowymi nie badano.

Mapa aktualna na dzień 26.04.2017

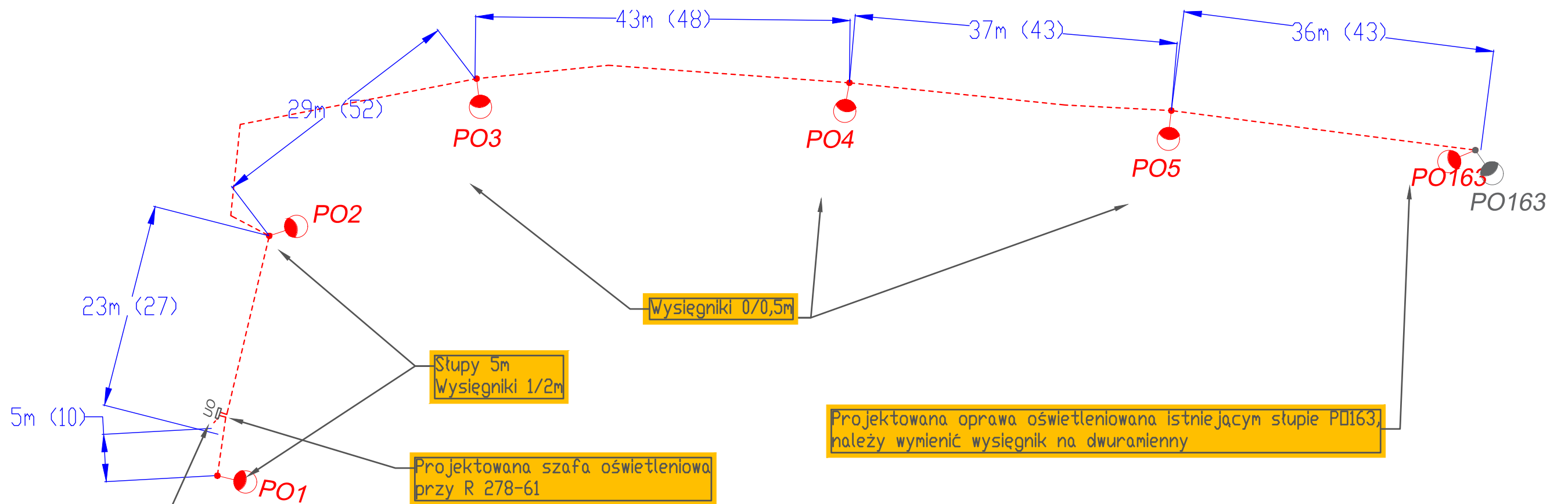
Opracowanie:	Tech-Met Sp. z o.o. ul. M. Wańkowicza 20 58-304 Wałbrzych Nip: 886-298-95-85	
Tytuł rysunku:	PROJEKT ZAGOSPODAROWANIA PRZESTRZENNEGO	
Obiekt:	Budowa oświetlenia drogowego przy ul. Niepodegłości w Wałbrzychu	
Adres:	Zarząd Dróg Komunikacji i Utrzymania Miasta ul. Matejki 1, 58-300 Wałbrzych	
Inwestor:	Zarząd Dróg Komunikacji i Utrzymania Miasta ul. Matejki 1, 58-300 Wałbrzych	
Projektant:	Marek Wietrzykowski, nr upr. UAN.VI-6/3/125/90	
Sprawdzający:	Magdalena Kozłowska-Ogłaza, nr upr. 158/DOS/10	
Asystent:	---	
Skala:	1:500	Data: 04. 2017r.
Rysunek nr:	1-PZT	



LEGENDA:

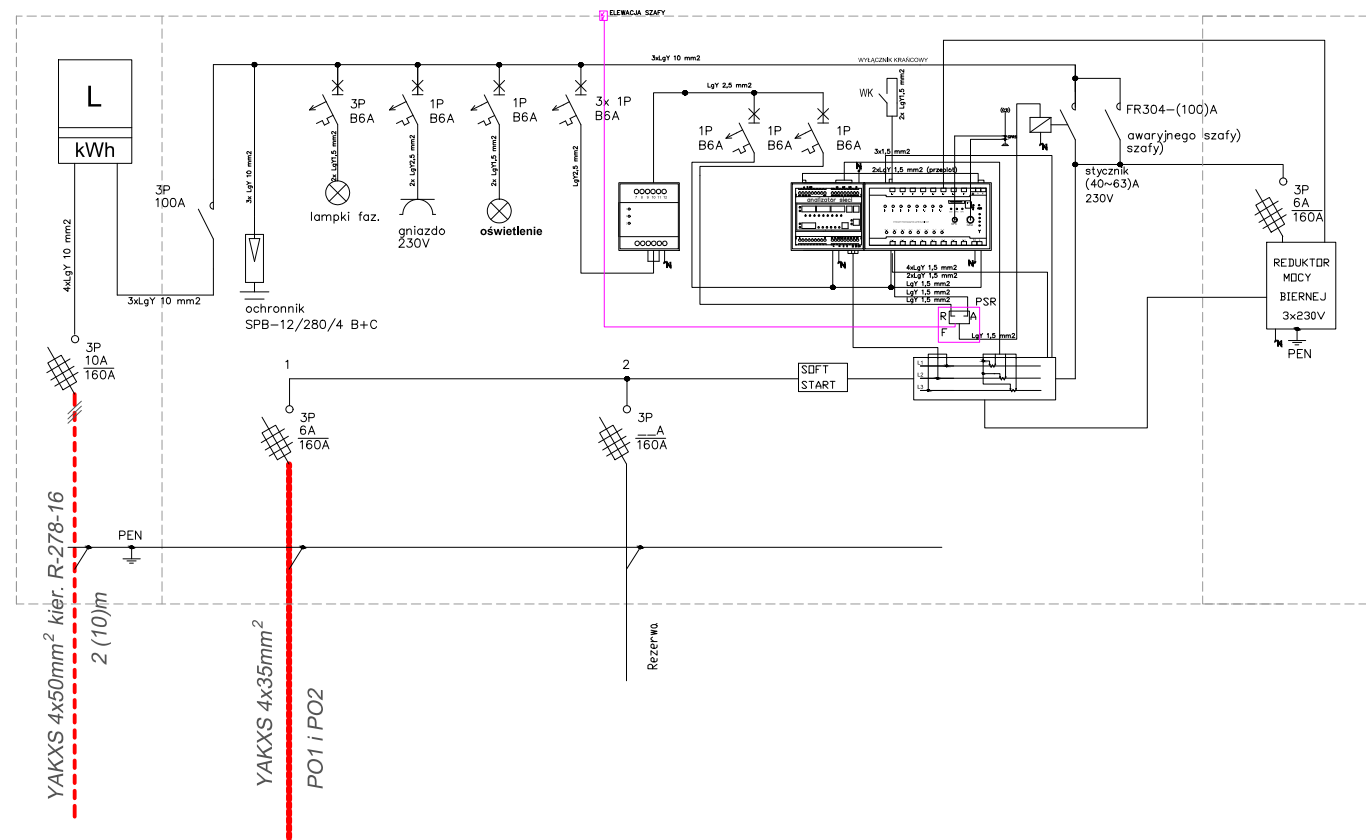
- PO1** projektowany słup stalowy 8m, wysięgnikiem i oprawą LED
- istn. PO16** istniejący słup oświetleniowy
- projektowany kabel YAKXS 4x35mm² uktadany w rurze osłonowej DVR Ø75 wraz z bednarką FeZn 25X4
- projektowana rura osłonowa sztywna z tworzywa HDPE Ø75
- projektowana rura osłonowa z tworzywa HDPE Ø75
- numer działki

Opracowanie:	Tech-Met Sp. z o.o. ul. M. Wańkowicza 20 58-304 Wałbrzych Nip: 886-298-95-85	
Tytuł rysunku:	MAPKA EWIDENCYJNA	
Obiekt:	Budowa oświetlenia drogowego przy ul. Niepodległości w Wałbrzychu	
Adres:	Zarząd Dróg Komunikacji i Utrzymania Miasta ul. Matejki 1, 58-300 Wałbrzych	
Investor:	Marek Wietrzykowski, nr upr. UAN.VI-6/3/125/90	
Adres:	Magdalena Kozłowska-Ogłaza, nr upr. 158/DOŚ/10	
Projektant:	---	
Sprawdzający:	---	
Asystent:	---	
Skala:	1:500	Data: 04. 2017r. Rysunek nr: 2



Stacja słupowa R 278-61

IDEOWY SCHEMAT ZASILANIA SZAFY - RED.MOCY - OŚWIETLENIE LED

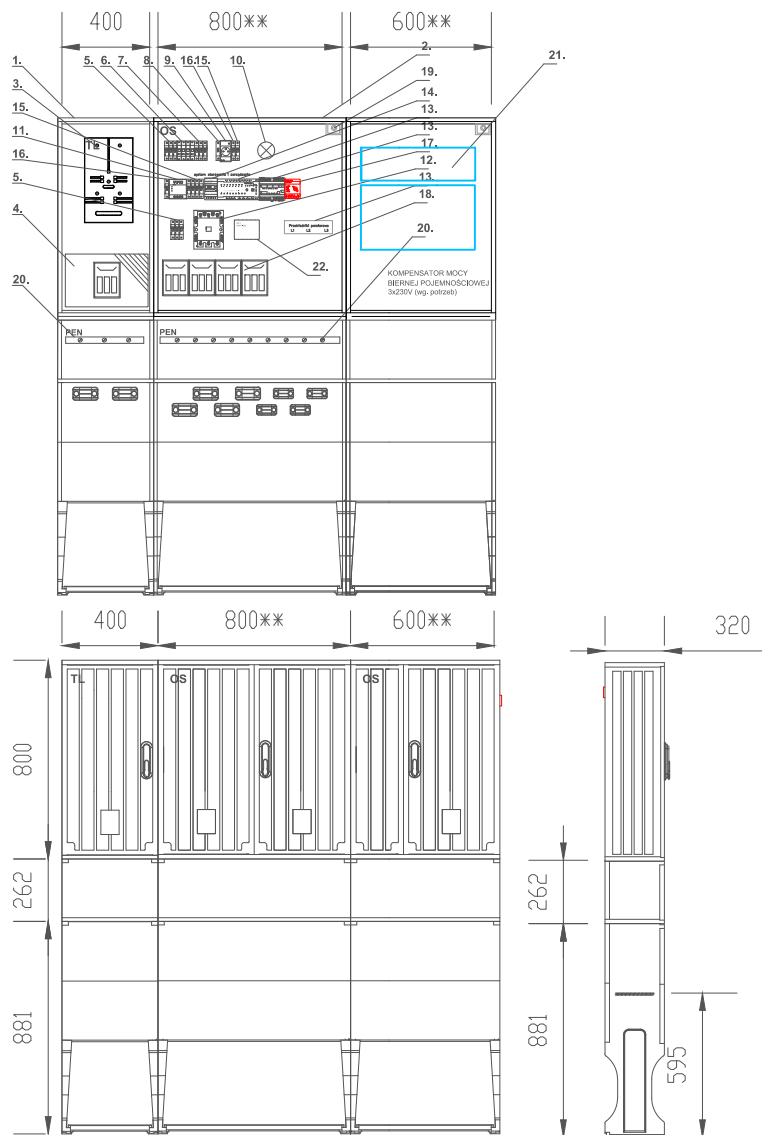


UWAGI:

1. Szczegóły rozwiązań podano w opisie technicznym.
2. Kable pod drogą układać na głębokości min 1,5m, w pozostałych przypadkach na głębokości 0,8m
3. Podane długości dotyczą odległości pomiędzy słupami.
4. Rury osłonowe koloru niebiesiego.
5. Łączyć oprawę z tabliczką w słupie stosując kabel YDY3x2,5mm².
6. We wnękach na kablach umieszczać opisy kierunkowe.
7. Numerację słupów i szafy uzgodnić w trakcie realizacji z Działem Drogowym w Zarządzie Dróg Komunikacji i Utrzymania Miasta w Wałbrzychu.
8. Numerację słupów wykonać na żółtym tle.
9. Słupy zabezpieczyć do wysokości 2m powłoką antyplakатовą.

Opracowanie:	Tech-Met Sp. z o.o. ul. M. Wańkowicza 20 58-304 Wałbrzych Nip: 886-298-95-85				
Tytuł rysunku:	SCHEMAT IDEOWY				
Obiekt:	Budowa oświetlenia drogowego przy ul. Niepodległości w Wałbrzychu				
Adres:	Zarząd Dróg Komunikacji i Utrzymania Miasta ul. Matejki 1, 58-300 Wałbrzych				
Inwestor:	Marek Wietrzykowski, nr upr. UAN.VI-6/3/125/90				
Adres:	Magdalena Kozłowska-Ogłaza, nr upr. 158/DOŚ/10				
Projektant:	---				
Sprawdzający:	---				
Asystent:	---				
Skala:	1:500	Data:	04. 2017r.	Rysunek nr:	3-SCH

WIDOK ELEWACJI - PRZYKŁADOWA KONFIGURACJA



ZESTAWIENIE MATERIAŁÓW

1. Obudowa termoutwładzalna 400x800**/320 + fundament, drzwi z zamkiem typu MASTER-KEY, lakierowania UV	1 kpl.
2. Obudowa termoutwładzalna 800x600/800**/320 + fundament, drzwi z zamkiem typu MASTER-KEY, lakierowania UV	2 kpl.
3. Podstawa licznikowa 3f	1 szt.
4. Wylącznik nadmiarowoprądowy 1P C16A	3 szt.
5. Rozłącznik 3P np. FR304 100A	2 szt.
6. Ochronnik B+C 4P	1 szt.
7. Wylącznik nadmiarowoprądowy 1P ___A	3 szt.
8. Sygnalizacja kontrolna 3	1 szt.
9. Gniazdo z bolcem na szynę TH35 16A 1P/230V	1 szt.
10. Oświetlenie szafy np. lampa kanałowa max.40W	1 szt.
11. Wybierak faz	1 szt.
12. Stycznik 3P, cewka 230V min. 65A	1 szt.
13. System sterowania i zarządzania oświetleniem ulicznym np. CPAnet, DMK52, przekładniki prądowe, antena sieci GSM/GPS	1 kpl.
14. Cyfrowa czujka zmierzchowa (sterownik + czujka) np. Digilux prod. Rabbit - opcja	1 kpl.
15. Wylącznik nadmiarowoprądowy 1P B6A	4 szt.
16. Wylącznik nadmiarowoprądowy 1P B10A	2 szt.
17. Przełącznik pracy serwisowej PSR 16A (4-pozycyjny)	1 szt.
18. Rozłącznik bezpiecznikowy o podstawie 160A+ wkładki	1 szt.
19. Wylącznik krańcowy 1 NC 1 NO	1 szt.
20. Szyna PE/N CU 25x4mm	1 kpl.
21. Reduktor mocy biernej wg potrzeb	1 kpl.
22. SOFTSTART LED	1 kpl.

UWAGA:

1. PODANE ROZWIĄZANIE JEST PRZYKŁADOWE.
2. ZAMIENNIE DOPUSZCZA SIĘ ZASTOSOWANIE SZYNY "N" ZAMIAST ZACISKÓW ZUG "zerowych"
3. OBUDOWĘ NALEŻY DOPASOWAĆ WG. POTRZEB

Opracowanie:

Tech-Met Sp. z o.o. ul. M. Wańkowicza 20
58-304 Wałbrzych Nip: 886-298-95-85



Tytuł rysunku:

**PRZYKŁADOWA ELEWACJA SZAFY
OŚWIETLENIOWEJ**

Obiekt:

Budowa oświetlenia drogowego przy ul. Niepodległości w Wałbrzychu

Adres:

Zarząd Dróg Komunikacji i Utrzymania Miasta
ul. Matejki 1, 58-300 Wałbrzych

Inwestor:

Adres:

Projektant:

Marek Wietrzykowski, nr upr. UAN.VI-6/3/125/90

Sprawdzający:

Magdalena Kozłowska-Ogłaza, nr upr. 158/DOŚ/10

Asystent:

Skala: 1:500

Data: 04. 2017r.

Rysunek nr:

4