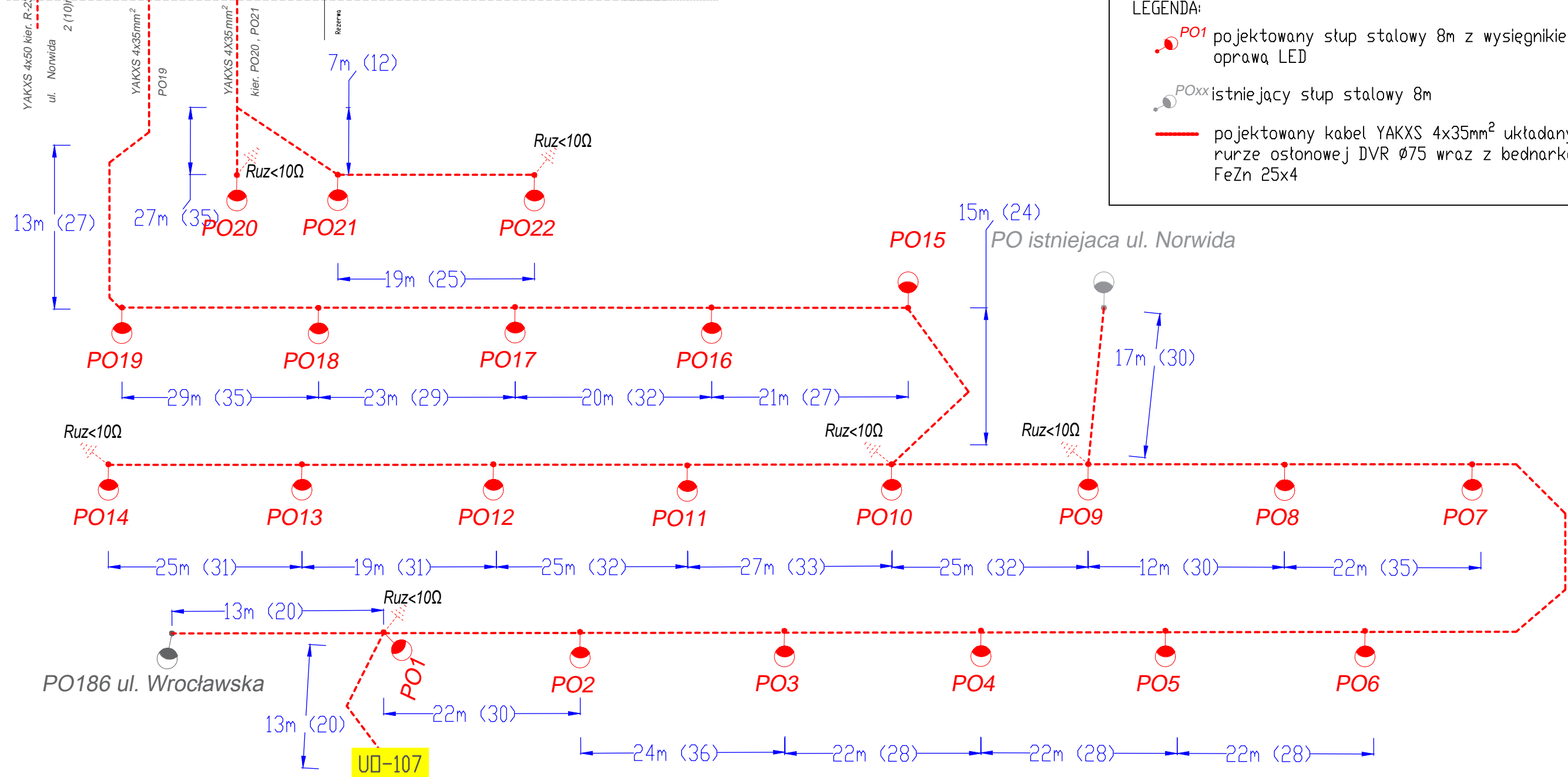
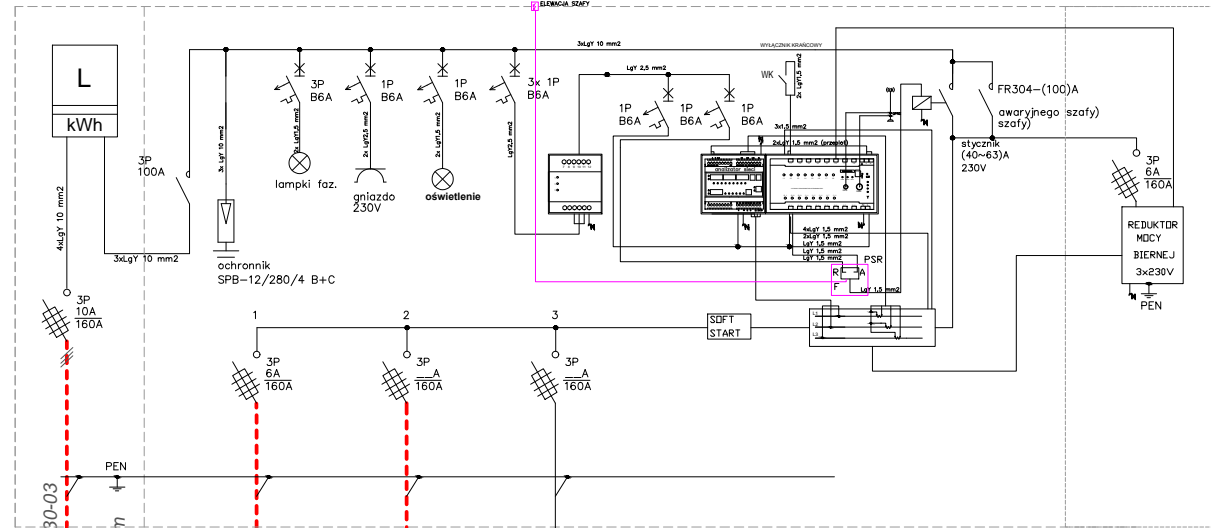


IDEOWY SCHEMAT ZASILANIA SZAFY - RED.MOCY - OŚWIETLENIE LED

Opracowanie:	Tech-Met Sp. z o.o. ul. M. Wańkowicza 20 58-304 Wałbrzych Nip: 886-298-95-85		
Tytuł rysunku:	SCHEMAT IDEOWY		
Obiekt:	Budowa oświetlenia drogowego ul. Norwida w Wałbrzychu		
Adres:	Zarząd Dróg Komunikacji i Utrzymania Miasta ul. Matejki 1, 58-300 Wałbrzych		
Inwestor:	Zarząd Dróg Komunikacji i Utrzymania Miasta ul. Matejki 1, 58-300 Wałbrzych		
Adres:	Zarząd Dróg Komunikacji i Utrzymania Miasta ul. Matejki 1, 58-300 Wałbrzych		
Projektant:	Marek Wietrzykowski, nr upr. UAN.VI-6/3/125/90		
Sprawdzający:	Magdalena Kozłowska-Ogłaza, nr upr. 158/DOŚ/10		
Asystent:	---		
Skala:	1:500	Data:	04. 2017r.
		Rysunek nr:	3



LEGENDA:

- PO1 projektowany słup stalowy 8m z wysięgnikiem i oprawą LED
- POxx istniejący słup stalowy 8m
- projektowany kabel YAKXS 4x35mm² układany w rurze osłonowej DVR Ø75 wraz z bednarką FeZn 25x4