

ul. Długosza, Wałbrzych

Data: 30.03.2017
Edytor:



Edytor
Telefon
faks
e-Mail

Spis treści

ul. Długosza, Wałbrzych	
Strona tytułowa projektu	1
Spis treści	2
Lista oprav	3
M1 / 4m / droga gruntowa	
Dane planowania	4
Wyniki szczegółowe	5
Pola oszacowania	
Pole oszacowania Jezdnia 1	
Izolinie (E)	6
M2 / 5m / droga asfaltowa	
Dane planowania	7
Wyniki szczegółowe	8
Pola oszacowania	
Pole oszacowania Jezdnia 1	
Izolinie (E)	9



Edytor
Telefon
faks
e-Mail

ul. Długosza, Wałbrzych / Lista opraw

8 Ilość

SCHREDER AMPERA MINI / 5102 / 16 LEDS

700mA NW / 356542

Numer artykułu:

Strumień świetlny (Oprawa): 3813 lm

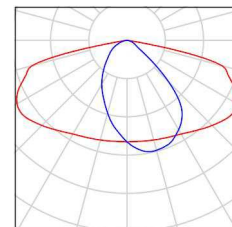
Strumień świetlny (Lampy): 4531 lm

Moc opraw: 36.0 W

Klasyfikacja oświetleń CIE: 100

Kod Flux CIE: 45 78 97 100 84

Wyposażenie: 1 x 16 LEDS 700mA NW (Czynnik korekcyjny 1.000).





Edytor
Telefon
faks
e-Mail

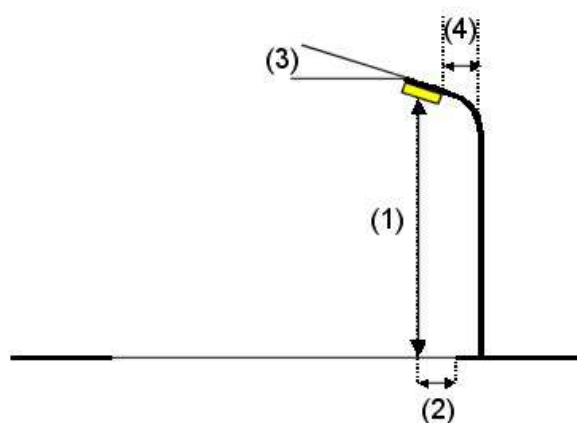
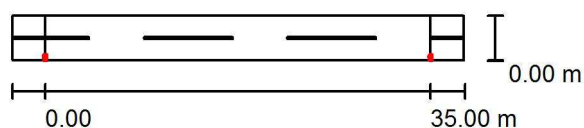
M1 / 4m / droga gruntowa / Dane planowania

Profil ulicy

Jezdnia 1 (Szerokość: 4.000 m, Liczba pasów jezdni: 2, Nawierzchnia: R3, q0: 0.070)

Współczynnik konserwacji: 0.80

Rozmieszczenia opraw



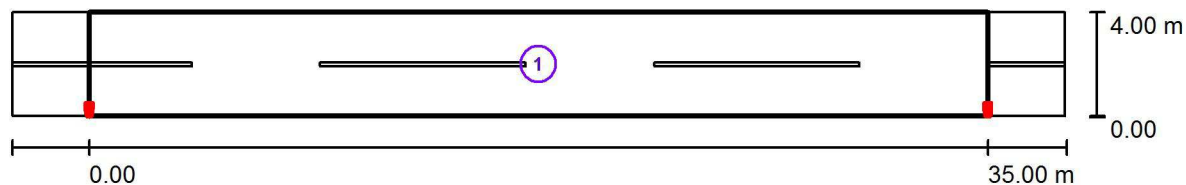
Oprawa: SCHREDER AMPERA MINI / 5102 / 16 LEDS 700mA NW / 356542
 Strumień świetlny (Oprawa): 3813 lm
 Strumień świetlny (Lampy): 4531 lm
 Moc opraw: 36.0 W
 Rozmieszczenie: jednostronnie na dole
 Odstęp słupa: 35.000 m
 Wysokość montażu (1): 7.000 m
 Wysokość punktu świetlnego: 7.037 m
 Nawis (2): 0.428 m
 Nachylenie wysięgnika (3): 5.0 °
 Długość wysięgnika (4): 1.000 m

Wartości maksymalne mocy oświetleniowej
 przy 70°: 437 cd/klm
 przy 80°: 378 cd/klm
 przy 90°: 0.75 cd/klm
 W każdym kierunku tworzącym podany kąt z dolną linią pionową przy zainstalowanym i gotowym do użytku oświetleniu.
 Żadna moc oświetleniowa powyżej 95°.
 Rozmieszczenie spełnia wymagania klasy indeksu oślepienia D.4.



Edytor
Telefon
faks
e-Mail

M1 / 4m / droga gruntowa / Wyniki szczegółowe



Współczynnik konserwacji: 0.80

Skala 1:294

Lista pól oszacowania

- 1 Pole oszacowania Jezdnia 1
 Długość: 35.000 m, Szerokość: 4.000 m
 Siatka: 12 x 3 Punkty
 Przynależne elementy uliczne: Jezdnia 1.
 Wybrana klasa oświetleniowa: S3

(Wszystkie wymagania fotometryczne zostały spełnione.)

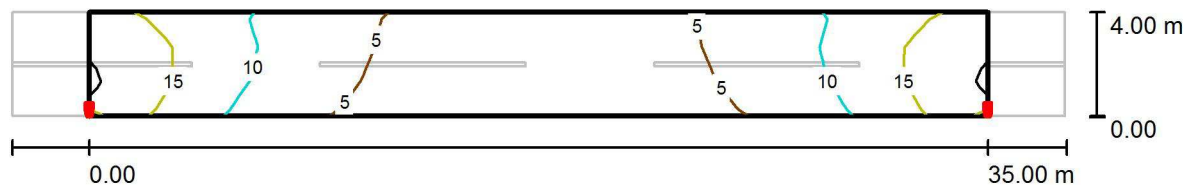
Wartości rzeczywiste według obliczenia:
 Wartości zadane według klasy:
 Spełnione/nie spełnione:

E_m [lx]	E_{min} [lx]
8.33	2.19
≥ 7.50	≥ 1.50
✓	✓



Edytor
Telefon
faks
e-Mail

M1 / 4m / droga gruntowa / Pole oszacowania Jezdnia 1 / Izolinie (E)



Wartości Lux, Skala 1 : 294

Siatka: 12 x 3 Punkty

E_m [lx]
8.33

E_{min} [lx]
2.19

E_{max} [lx]
19

E_{min} / E_m
0.263

E_{min} / E_{max}
0.116



Edytor
Telefon
faks
e-Mail

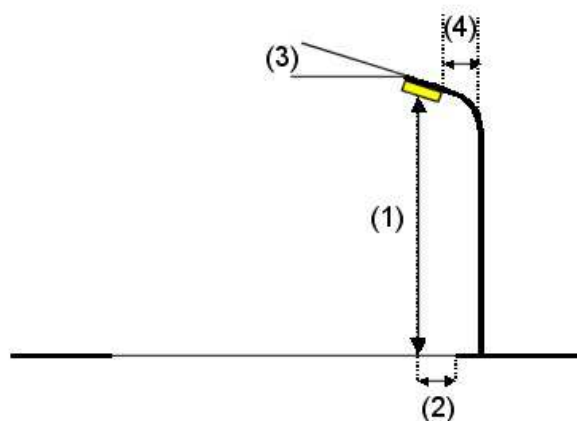
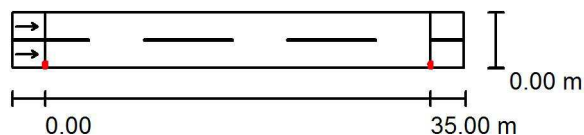
M2 / 5m / droga asfaltowa / Dane planowania

Profil ulicy

Jezdnia 1 (Szerokość: 5.000 m, Liczba pasów jezdni: 2, Nawierzchnia: R3, q0: 0.070)

Współczynnik konserwacji: 0.80

Rozmieszczenia opraw



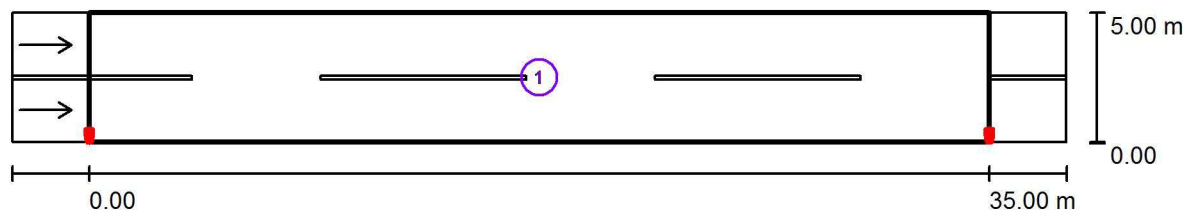
Oprawa: SCHREDER AMPERA MINI / 5102 / 16 LEDS 700mA NW / 356542
 Strumień świetlny (Oprawa): 3813 lm
 Strumień świetlny (Lampy): 4531 lm
 Moc opraw: 36.0 W
 Rozmieszczenie: jednostronnie na dole
 Odstęp słupa: 35.000 m
 Wysokość montażu (1): 7.000 m
 Wysokość punktu świetlnego: 7.037 m
 Nawis (2): 0.428 m
 Nachylenie wysięgnika (3): 5.0 °
 Długość wysięgnika (4): 1.000 m

Wartości maksymalne mocy oświetleniowej
 przy 70°: 437 cd/klm
 przy 80°: 378 cd/klm
 przy 90°: 0.75 cd/klm
 W każdym kierunku tworzącym podany kąt z dolną linią pionową przy
 zainstalowanym i gotowym do użytku oświetleniu.
 Żadna moc oświetleniowa powyżej 95°.
 Rozmieszczenie spełnia wymagania klasy indeksu
 oślepienia D.4.



Edytor
Telefon
faks
e-Mail

M2 / 5m / droga asfaltowa / Wyniki szczegółowe



Współczynnik konserwacji: 0.80

Skala 1:294

Lista pól oszacowania

- 1 Pole oszacowania Jezdnia 1
 Długość: 35.000 m, Szerokość: 5.000 m
 Siatka: 12 x 6 Punkty
 Przynależne elementy uliczne: Jezdnia 1.
 Nawierzchnia: R3, q0: 0.070
 Wybrana klasa oświetleniowa: ME5

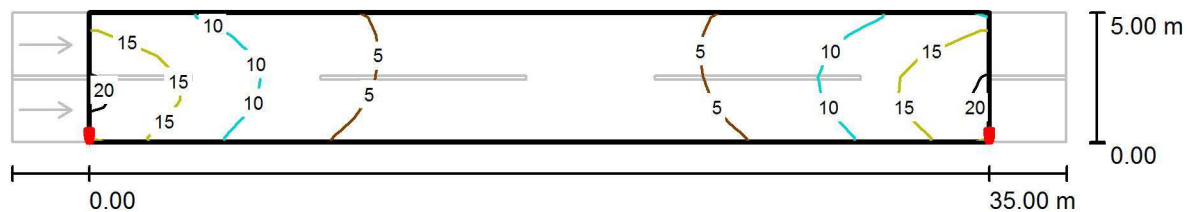
(Wszystkie wymagania fotometryczne zostały spełnione.)

	L_m [cd/m ²]	U0	UI	TI [%]	SR
Wartości rzeczywiste według obliczenia:	0.56	0.50	0.60	10	0.62
Wartości zadane według klasy:	≥ 0.50	≥ 0.35	≥ 0.40	≤ 15	≥ 0.50
Spełnione/nie spełnione:	✓	✓	✓	✓	✓



Edytor
Telefon
faks
e-Mail

M2 / 5m / droga asfaltowa / Pole oszacowania Jezdnia 1 / Izolinie (E)



Wartości Lux, Skala 1 : 294

Siatka: 12 x 6 Punkty

E_m [lx]
8.10

E_{min} [lx]
2.09

E_{max} [lx]
19

E_{min} / E_m
0.258

E_{min} / E_{max}
0.111