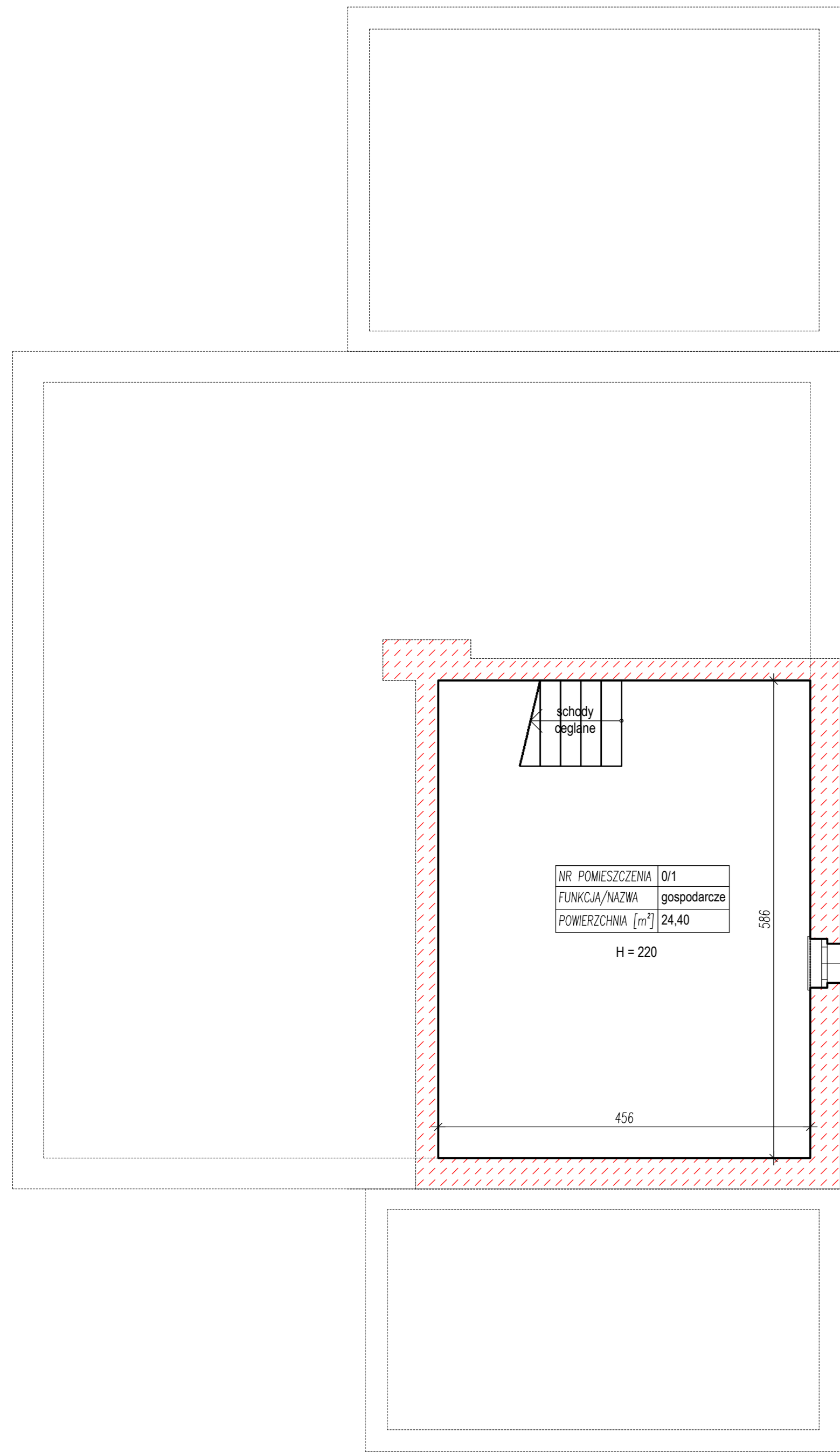
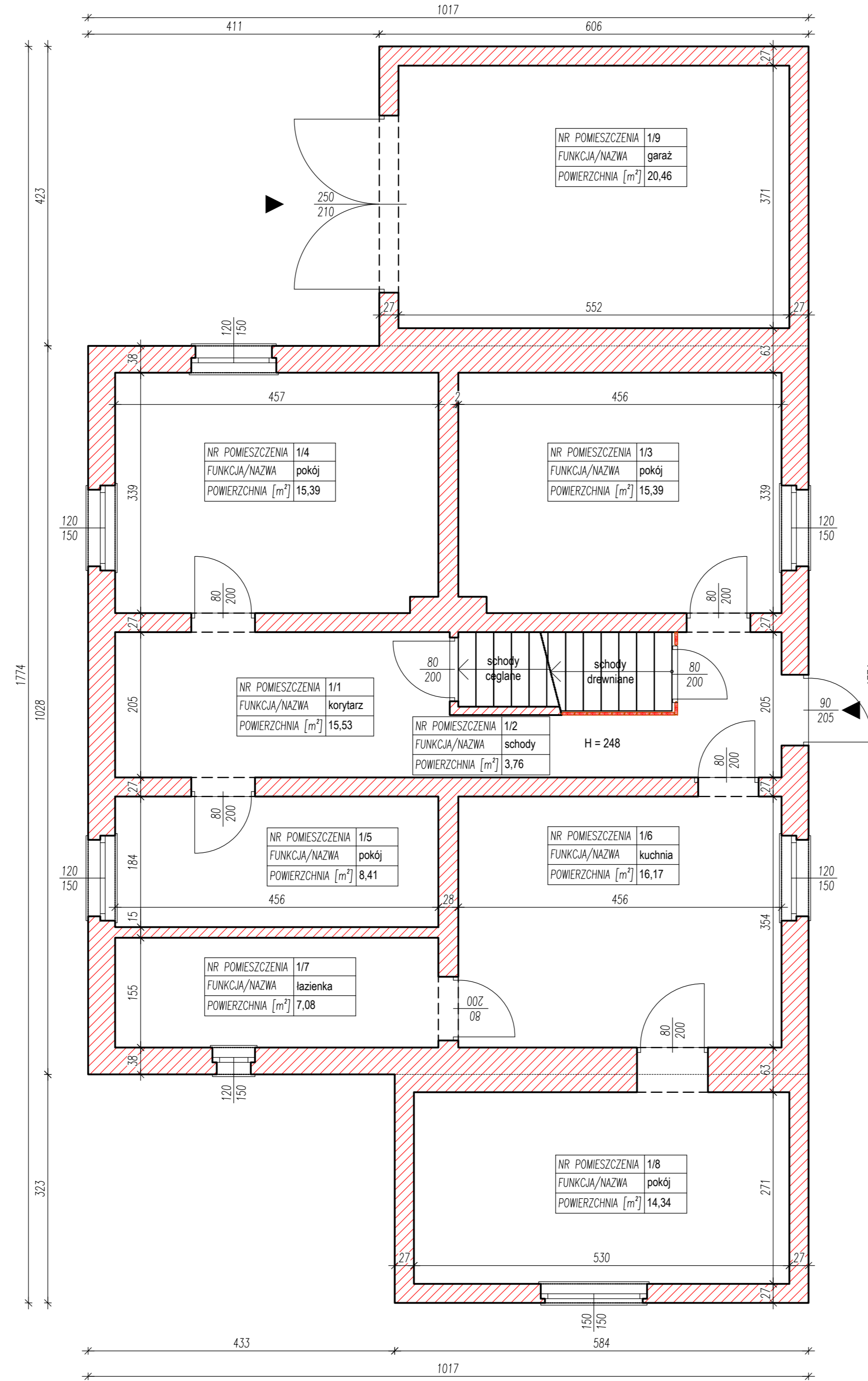


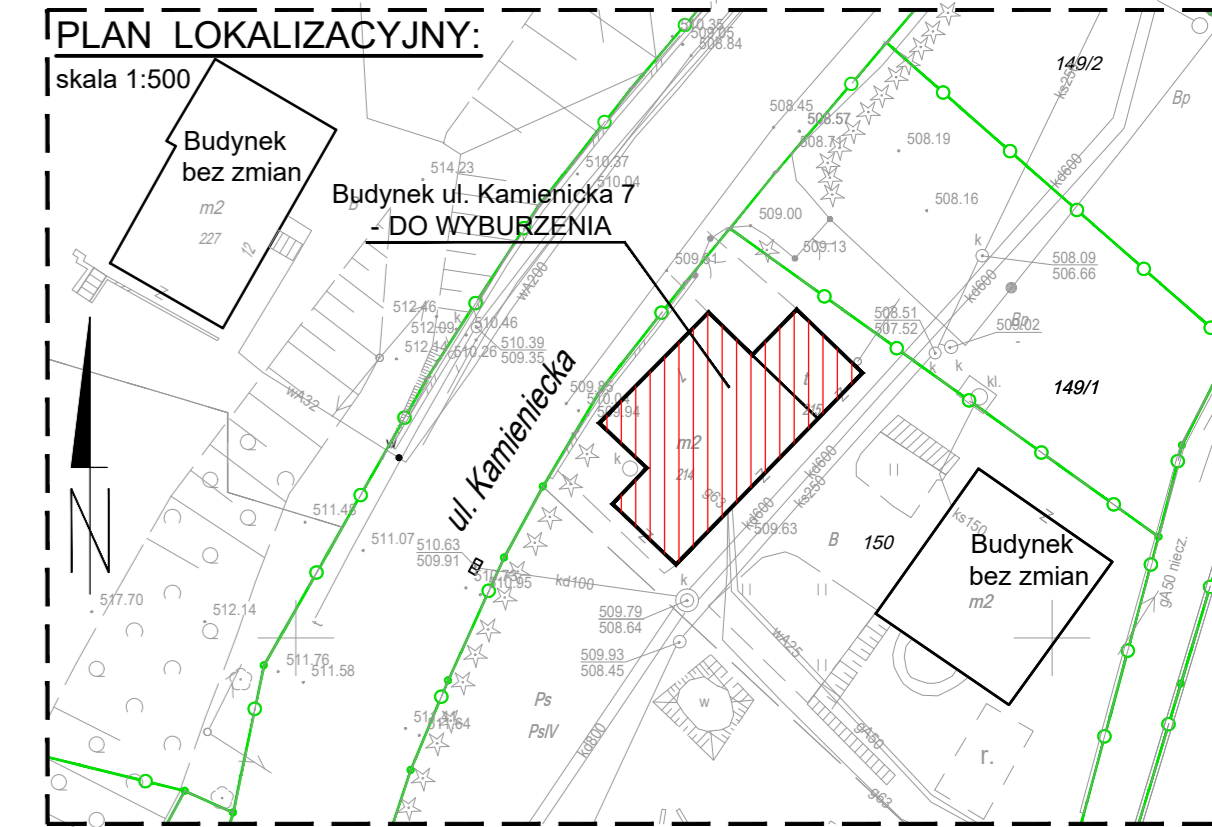
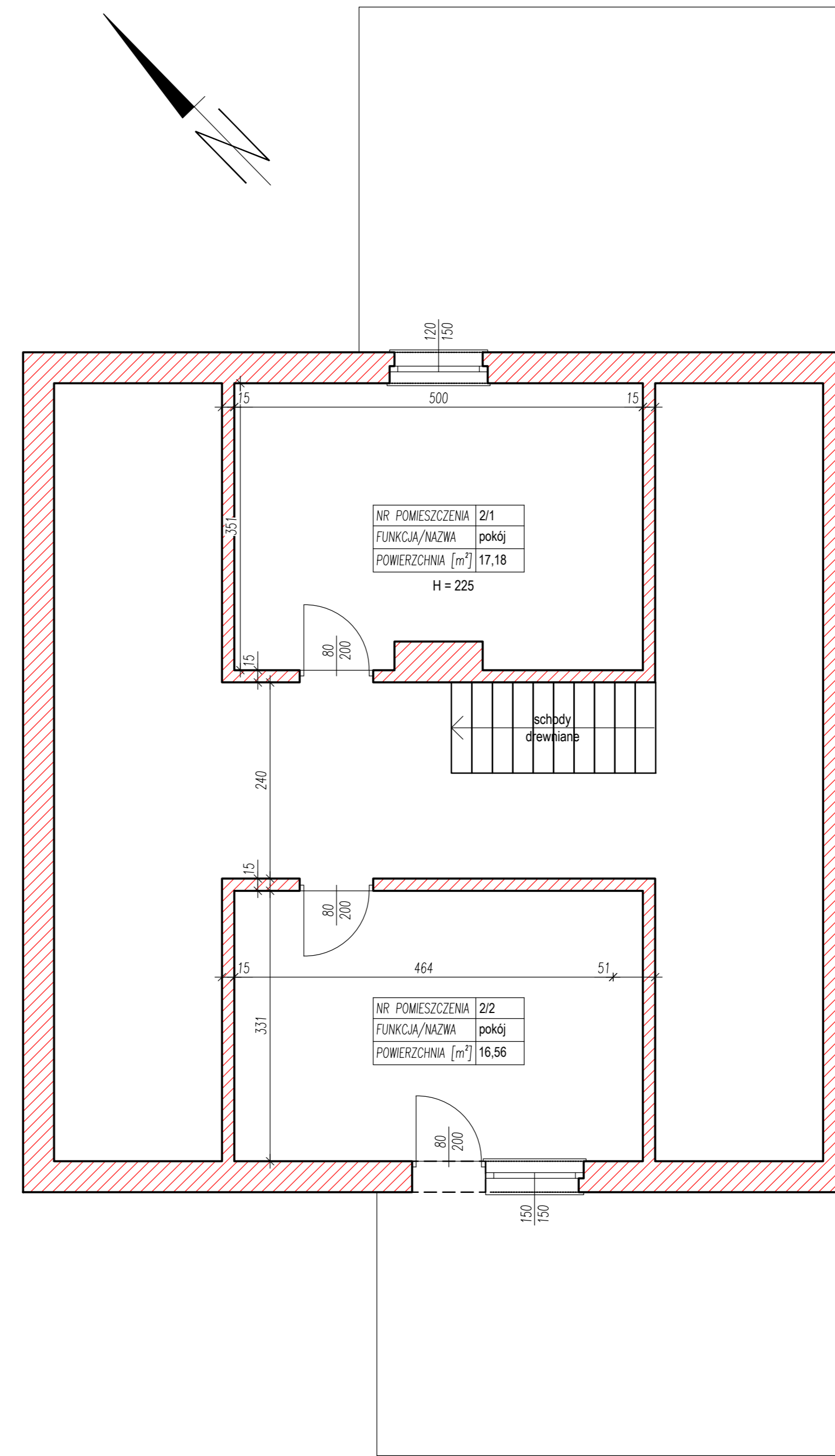
RZUT PIWNIC



RZUT PARTERU



RZUT PODDASZA



UWAGI:

1. RYSUNKI ROZPATRYWAĆ WRAZ Z OPISEM TECHNICZNYM!!!
2. Przed wykonywaniem robót sprawdzić istniejący układ konstrukcji, stropów, ścian i nadproży.
3. W ramach niniejszego opracowania nie przeprowadzono badań określających: klasę betonu, rodzaj murów, klasę drewna, rodzaj zaprawy, gatunek stali itp.
4. Wymiary stolarki podano w przybliżeniu.
5. Nie dokonywano odkrywek dla fundamentów.
6. Z powodu braku dostępu do wszystkich pomieszczeń obiektu należy wziąć pod uwagę, że na rysunku nie pokazano wszystkich wewnętrznych ścian nośnych oraz ścianek działowych
7. Wszystkie wymiary sprawdzić na budowie.

LEGENDA:

- istniejąca ściana nośna murowana nadziemia - do wyburzenia
- istniejąca ściana fundamentowa murowana - do wyburzenia
- istniejące nadproża - do wyburzenia
- istniejące wejście do pomieszczeń poszczególnych budynków
- oznaczenie kierunku oparcia stropodachu (do zweryfikowania na budowie)
- elementy nie zinwentaryzowane - do wyburzenia
- wysokość pomieszczenia (kondygnacji) mierzona w świetle podana w [cm]
- oznacz. funkcji budynku oraz ilości kondyng. zgodnie z mapą syt.-wysokościową
- oznaczenie granic poszczególnych działek zgodnie wg mapy syt.-wysokościowej

Parametry techniczne obiektu do rozbiórki:

Powierzchnia zabudowy ~149,0 m²
 Powierzchnia użytkowa (łącznie) ~162,5 m²
 Kubatura łączna obiektu ~794,5 m³

Rysunek opracowany na podstawie pomiarów inwentaryzacyjnych wykonanych 10.2016r. przez: PAWEŁ PLUTOWSKI - PROJEKTY I NADZORY BUDOWLANE (adres e-mail: biuro@pnbbp.pl)

PROJEKT WYKONAWCZY			BIURO PROJEKTOWO-REALIZACYJNE OLPRO	
	Inwestycja: ROZBUDOWA DRUGI WOJEWÓDZKIEJ NR 381-ULICA KAMIEŃCIEKA W WALBRZYCHU (KM 5+058,59 + 5+964,23)*		65-722 Zielona Góra tel. (fax) 068 456 15 53 ul. Dekoracyjna 3 email: olpro@poczta.onet.pl	
Adres: Walbrzych, ul. Kamieniecka				
Działość: 102, 7103, 7012, 70, 804, 805, 90, 991, 1001, 10011, 1002, 10021, 10053, 10064, 111, 11011, 11052, 11065, 1117, 12021, 12022, 1203, 1204, 1205, 12061, 12062, 12070, 12081, 1209, 12101, 130, 1301, 1302, 1303, 140, 1401, 1402, 1403, 1404, 1405, 1406, 1407, 1408, 1409, 1410, 1411, 1501, 1502, 1503, 1504, 1505, 1506, 1507, 1508, 1509, 1510, 1511, 1512, 1513, 1514, 1515, 1516, 1517, 1518, 1519, 1520, 1521, 1522, 1523, 1524, 22005, 22006, 22007, 22100, 22110, 243, 2462 - obszar 37, 301, 302 - obszar 7				
Inwestor: Gmina Walbrzych - Zarząd Dróg, Komunikacji i Utrzymywania Miasta w Walbrzychu			Umowa: 06.2017 Nr rysunku: 3	
Rysunek: ROZBIÓRKA - BUDYNEK PRZY UL. KAMIEŃCIEKIEJ 7 RZUT PIWNIC, PARTERU I PODDASZA				
Stanowisko: Imię i nazwisko: mgr inż. Mateusz Miasojed			Uprawnienia: LBS/0034/PWOK/15	
Projektant: mgr inż. Mateusz Miasojed			Branża: Budowlana	