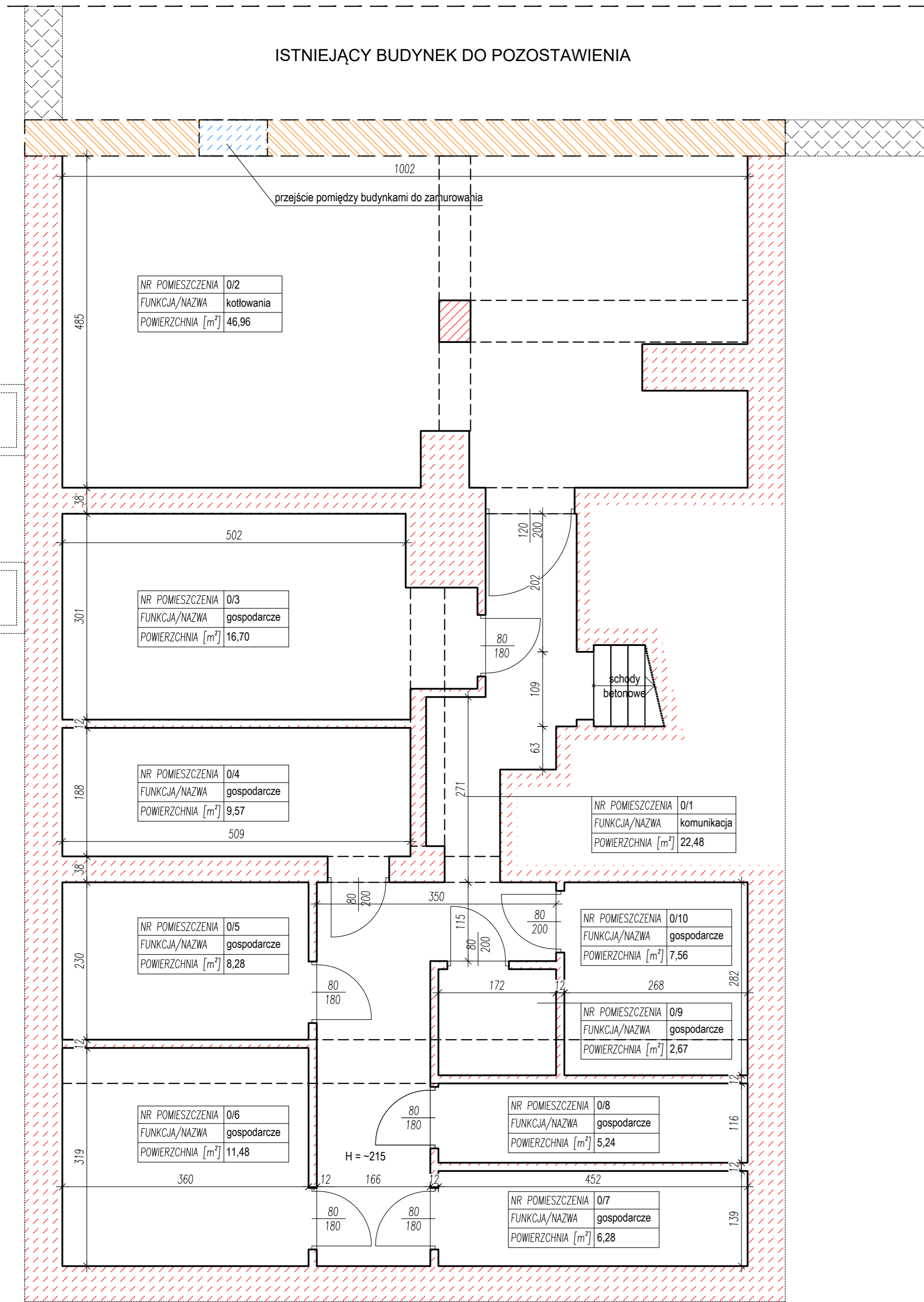
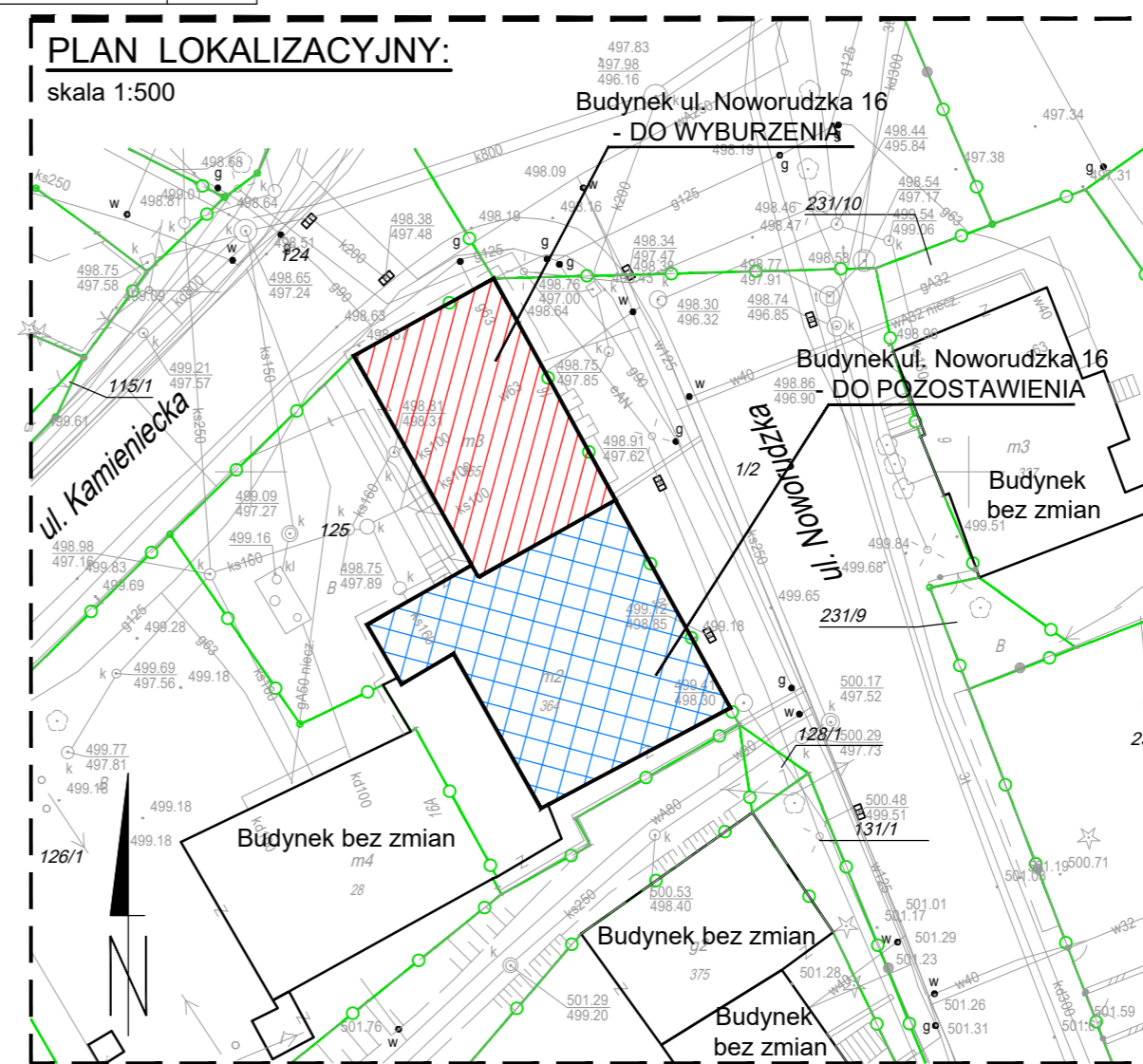
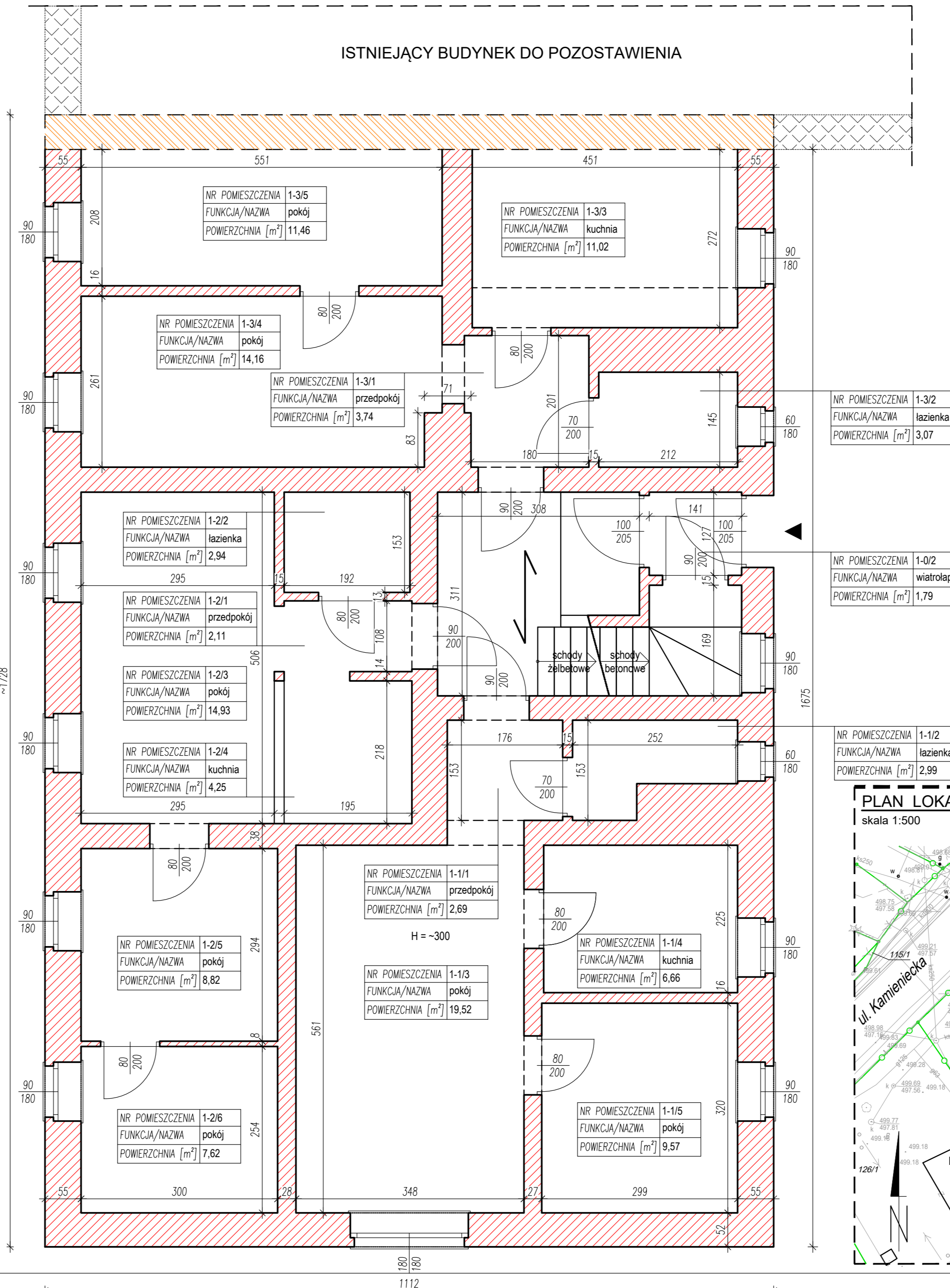


RZUT PIWNIC



RZUT PARTERU



- UWAGI:**
- RYSUNKI ROZPATRYWAĆ WRAZ Z OPISEM TECHNICZNYM!!!**
 - Przed wykonywaniem robót sprawdzić istniejący układ konstrukcji, stropów, ścian, nadproży, a w szczególności wspólnej ściany pomiędzy dwoma budynkami i kierunku opierania stropów w obszarze przedmiotowej ściany. Zakłada się, że sąsiednie budynki mają jedną wspólną ścianę, która nie podlega rozbiórce. W przypadku stwierdzenia na budowie innego faktu niż zakładany w projekcie rozbiórki należy skonsultować się z projektantem posiadającym uprawnienia w specjalności konstrukcyjno-budowlanej celem potwierdzenia przyjętych rozwiązań.
 - W ramach niniejszego opracowania nie przeprowadzono badań określających: klasę betonu, rodzaj murów, klasę drewna, rodzaj zaprawy, gatunek stali itp.
 - Wymiary stolarki podano w przybliżeniu.
 - Nie dokonywano odkrywek dla fundamentów.
 - Z powodu braku dostępu do wszystkich pomieszczeń obiektu należy wziąć pod uwagę, że na rysunku nie pokazano wszystkich wewnętrznych ścian nośnych oraz ścianek działowych
 - Wszystkie wymiary sprawdzić na budowie.

- LEGENDA:**
- istniejąca ściana nośna murowana nadziemna - do wyburzenia
 - istniejąca ściana fundamentowa murowana - do wyburzenia
 - projektowana konstrukcja murowana ścian fund. z bloków betonowych kl. 15MPa
 - istniejąca konstrukcja murowana ścian - do zweryfikowania na budowie!!!
Ściana wspólna budynków do pozostawienia i naprawienia po rozbiórce!!!
 - istniejąca konstrukcja murowana w przekroju - nie podlegająca rozbiórce
 - istniejące nadproża - do wyburzenia
 - istniejące wejście do pomieszczeń poszczególnych budynków
 - oznaczenie kierunku oparcia stropodachu (do zweryfikowania na budowie)
 - elementy nie zinventaryzowane - do wyburzenia
 - H = -215 wysokość pomieszczenia (kondygnacji) mierzona w świetle podana w [cm]
 - m3 oznacz. funkcji budynku oraz ilości kondyg. zgodnie z mapą sył.-wysokościową

Parametry techniczne obiektu do rozbiórki:

Powierzchnia zabudowy ~192,2 m
Powierzchnia użytkowa (łącznie) ~522,6 m
Kubatura łączna obiektu ~2025,6 m

Rysunek opracowany na podstawie pomiarów inwentaryzacyjnych wykonanych 10.2016r. przez: PAWEŁ PLUTOWSKI - PROJEKTY I NADZORY BUDOWLANE (adres e-mail: biuro@pnbbp.pl)

PROJEKT WYKONAWCZY			BIURO PROJEKTOWO-REALIZACYJNE OLPRO 65-722 Zielona Góra tel. (fax) 068 456 15 53 ul. Dekoracyjna 3 email: olpro@procta.onet.pl	
	Inwestycja: "ROZBUDOWA DRÓGI WOJEWÓDZKIEJ NR 381-ULICA KAMIEŃCIEKA W WALBRZYSZACH (KM 5+058,59 + 5+964,23)" w ramach zadania pn.: "Przebudowa i rozbudowa ulicy Kamienieckiej w Walbrzychu"			
Adres:	Walbrzych, ul. Kamieniecka			
Działki:	112, 713, 707, 71, 804, 805, 90, 997, 1007, 1071, 1072, 1087, 1050, 1054, 111, 1157, 1152, 1165, 117, 1221, 1222, 123, 124, 125, 126, 129, 1292, 1273, 1291, 129, 1317, 135, 138, 139, 140, 146, 147, 148, 149, 1492, 150, 151, 152, 1523, 1524, 153, 2267, 2285, 2288, 2287, 2319, 2317, 243, 2462, -obop 37, 301, 302 - obop 7			
Inwestor:	Gmina Walbrzych - Zarząd Dróg, Komunikacji i Utrzymywania Miasta w Walbrzychu	Umowa:	Data:	
Rysunek:	ROZBIÓRKA - BUDYNEK PRZY UL. NOWORUDZKIEJ 16 RZUT PIWNIC I RZUT PARTERU	Skala:	06.2017	
Stanowisko:	Imię i nazwisko:	Uprawnienia:	Nr rysunku:	
Projektant:	mgr inż. Mateusz Miasojed	LBS/0034/PWOK/15	1:50	
		Budowlana	1	