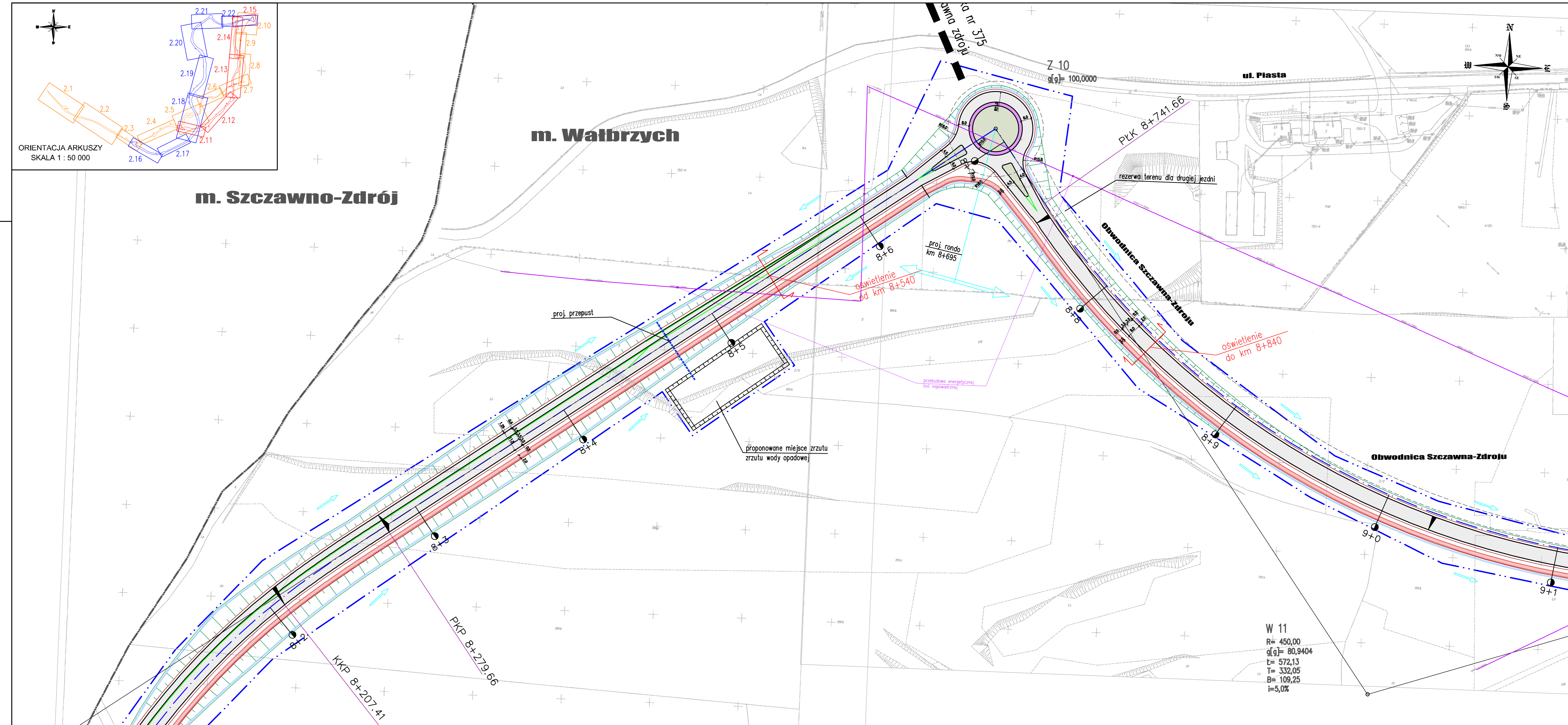


**OBJAŚNIENIA:**

- projektowana krawędź drogi
- projektowana krawędź drogi dojazdowej
- projektowana krawędź pobocza
- projektowana krawędź ciągu pieszo - rowerowego
- projektowana krawędź chodnika
- oś projektowanej drogi
- projektowany pas drogowy
- projektowane rowy
- - - projektowane przepusty
- nawierzchnia bitumiczna - KR3
- nawierzchnia drogi dojazdowej
- nawierzchnia ciągów pieszo-rowerowych oraz drogi dla rowerów
- nawierzchnia wyspy dzielącej oraz pierścienia ronda
- nawierzchnia chodników
- skarpy wykopów i nasypów
- kierunki spływu wód

Wykonawca:	<b>DROMOST SP. Z O.O.</b> <small>UL. TRÓJPOLE 3b, 61-693 POZNAŃ          TEL: +48 61 827 76 70, FAX: +48 61 827 76 71          REGON: 143336653 NIP: 781-00-42-784 KRS: 000179556</small>	Data: 12.2015		
Zamawiający:	Gmina Wałbrzych - Zarząd Dróg, Komunikacji i Utrzymywania Miasta w Wałbrzychu ul. Matejki 1, 58-300 Wałbrzych	Stadium: Koncepcja		
<b>POPRAWA BEZPIECZEŃSTWA I PRZEPUSTOWOŚCI RUCHU          W CIĄGU "TRASY SUDECKIEJ" POPRZEC BUDOWĘ          OBWODNICY BOGUSZOWA W GMINIE BOGUSZÓW - GORCE          ORAZ OBWODNICY SOBIĘCINA W GMINIE WAŁBRZYCH</b>				
<b>BRANŻA DROGOWA</b>				
Stanowisko:	Imię i nazwisko:	Nr uprawnień:	Specjalność:	Pocpisz:
Projektant:	inż. M. Kruszewski	151/84/Pw	Projektowanie w zgodności z rozporządzeniem w zakresie dróg	
Asystent Projektanta:	inż. M. Pękacz	-	-	
Sprawdzający:	mgr inż. G. Nowacki	162/89/Pw	Projektowanie w zgodności z rozporządzeniem w zakresie dróg	
<b>PLAN SYTUACYJNY - WARIANT 2</b>				Skala: 1:1000 Nr rys.: 2.21



**W 11**  
 R= 450,00  
 g(g)= 80,9404  
 t= 572,13  
 T= 332,05  
 B= 109,25  
 i=5,0%