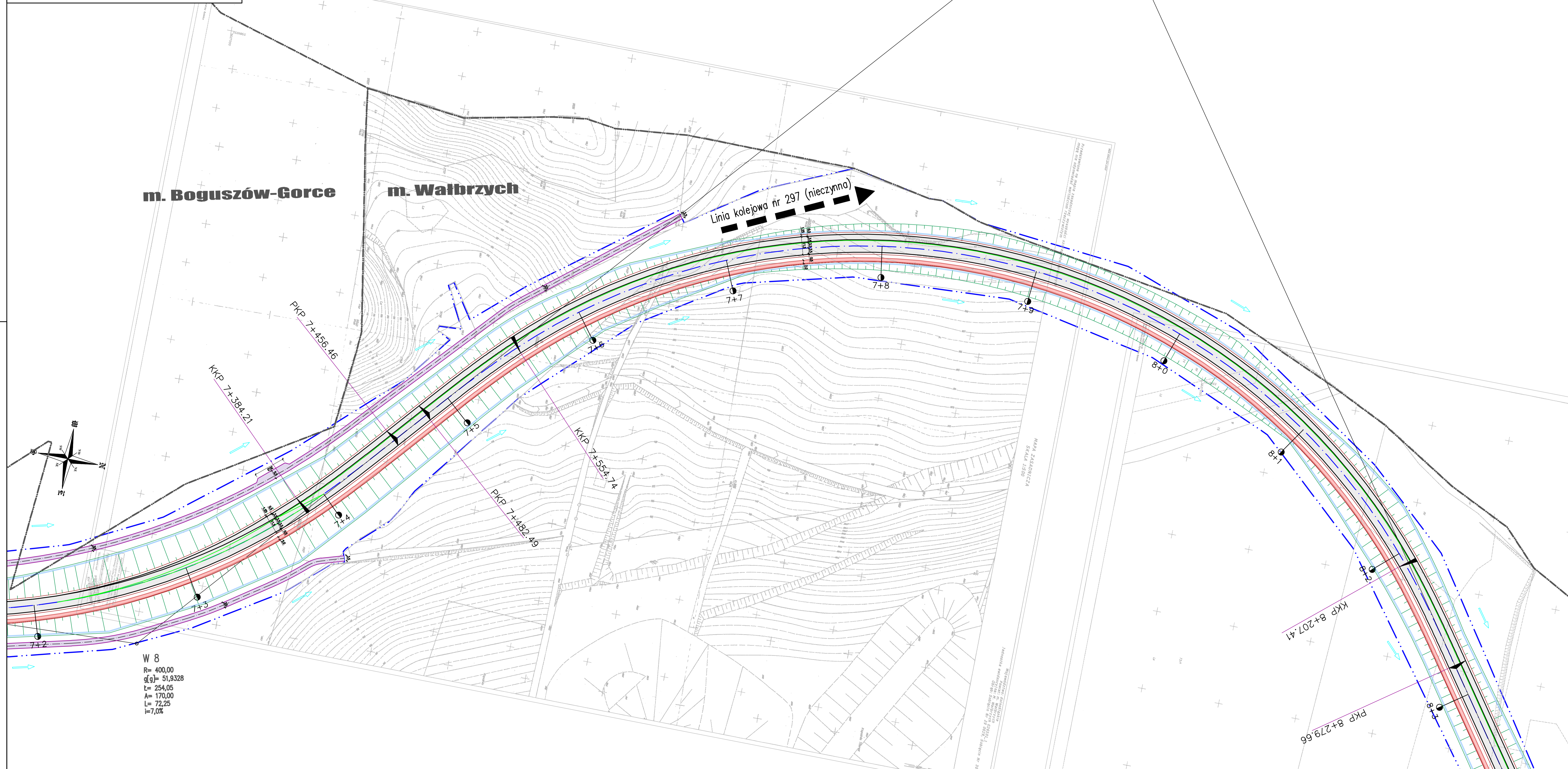


W 9
R= 400,00
q(g)= 115,3747
L= 652,67
A= 170,00
L= 72,25
i=7,0%



- OBJAŚNIENIA:**
- projektowana krawędź drogi dojazdowej
 - projektowana krawędź drogi dojazdowej
 - projektowana krawędź pobocznej
 - projektowana krawędź ciągu pieszko - rowerowego
 - projektowana krawędź chodnika
 - os projektowanej drogi
 - projektowany pas drogowy
 - projektowane rowy
 - projektowane przepusty
 - nawierzchnia bitumiczna - KR3
 - nawierzchnia drogi dojazdowej
 - nawierzchnia ciągów pieszko-rowerowych
 - nawierzchnia dla rowerów
 - nawierzchnia wyspy dzielącej
 - oraz pierścienia ronda
 - nawierzchnia chodników
 - skarpy wykopów i nasypów
 - kierunki spływu wód

Wykonawca:	DROMOST SP. Z O.O. UL. TRÓJGÓLE 3b, 61-693 POZNAŃ TEL. +48 61 821 79 79 FAX. +48 61 821 79 78 REGON 143536353 NIP 521-02-734 855000179056	Data:	12.2015
Zamawiający:	Gmina Wałbrzych - Zarząd Dróg, Komunikacji i Utrzymywania Miasta w Wałbrzychu ul. Młociński 1, 58-300 Wałbrzych	Stadium:	Koncepcja
<p>POPRAWA BEZPIECZEŃSTWA I PRZEPUSTOWOŚCI RUCHU W CIĄGU "TRASY SUDECKIEJ" POPRZEC BUDOWĘ OBWODNICY BOGUSZÓW - GORCE ORAZ OBWODNICY SOBIĘCINA W GMINIE WAŁBRZYCH</p> <p>BRANŻA DROGOWA</p>			
Stanowisko:	Inż i nazwisko:	Nr uprawnień:	Scopjalność:
Projektant:	inż. M. Kruszeński	15184/w	Projektowanie w szerokości toru kraj. i międzynarod. w zakresie dróg
Asystent projektanta:	inż. M. Półkacz	-	-
Sprawdzający:	mgr inż. G. Nowacki	10289/w	Projektowanie w szerokości toru kraj. i międzynarod. w zakresie dróg
PLAN SYTUACYJNY - WARIANT 2			Skala: 1:1000 Nr rys: 2.20

W 8
R= 400,00
q(g)= 51,9328
L= 254,05
A= 170,00
L= 72,25
i=7,0%