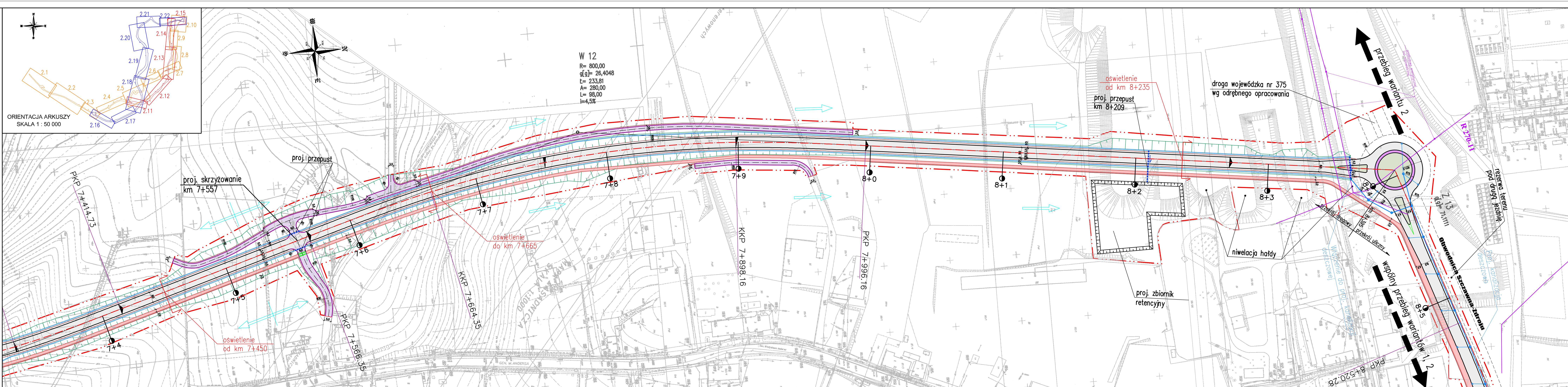


OBJAŚNIENIA:

- projektowana krawężł drogi
- projektowana krawężł drogi dojazdowej
- projektowana krawężł pobocza
- projektowana krawężł ciągu pieszo – rowerowego oraz drogi dla rowerów
- projektowana krawężł chodnika
- os projektowanej drogi
- projektowany pas drogowy
- projektowane rowy
- projektowane przepusty
- nawierzchnia bitumiczna – KR3
- nawierzchnia drogi dojazdowej
- nawierzchnia ciągów pieszo–rowerowych oraz drogi dla rowerów
- nawierzchnia wyspy dzielącej oraz pierścienia ronda
- nawierzchnia chodników
- skarpki wykopów i naspów
- kierunki spływu wód

ORIENTACJA ARKUSZY
SKALA 1 : 50 000



W 12
R= 800,00
g(g)= 26,4048
L= 233,81
A= 280,00
L= 98,00
i=4,5%

Wykonawca: DROMOST SP. Z O.O.
UL. TRÓJPOLE 3b, 61-693 POZNAŃ
TEL: +48 61 827-76-70, FAX: +48 61 827-76-71
REGON: 143366525, NIP: 52-242 860 0000000054

Zamawiający: Gmina Wałbrzych - Zarząd Dróg, Komunikacji i Utrzymania Miasta w Wałbrzychu
ul. Matejki 1, 58-300 Wałbrzych

Data: 12.2015

Stadium: Konceptcja

POPRAWA BEZPIECZEŃSTWA I PRZEPUSTOWOŚCI RUCHU W CIĄGU "TRASY SUDECKIEJ" POPRZEC BUDOWĘ OBWODNICY BOGUSZOWA W GMINIE BOGUSZÓW - GORCE ORAZ OBWODNICY SOBIECINA W GMINIE WAŁBRZYCH

BRANŻA DROGOWA

Stanowisko:	Imię i nazwisko:	Nr uprawnień:	Specjalność:	Pocpisz:
Projektant:	inż. M. Kruszewski	151/64/Pw	Projektowanie w specjalności konstrukcyjno-liczeniowej w zakresie dróg	<i>[Signature]</i>
Asystent Projektanta:	inż. M. Pękacz			<i>[Signature]</i>
Sprawdzający:	mgr inż. G. Nowacki	10289/Pw	Projektowanie w specjalności konstrukcyjno-liczeniowej w zakresie dróg	<i>[Signature]</i>

PLAN SYTUACYJNY - WARIANT 1

Skala: 1:1000
Nr rys.: 2.14