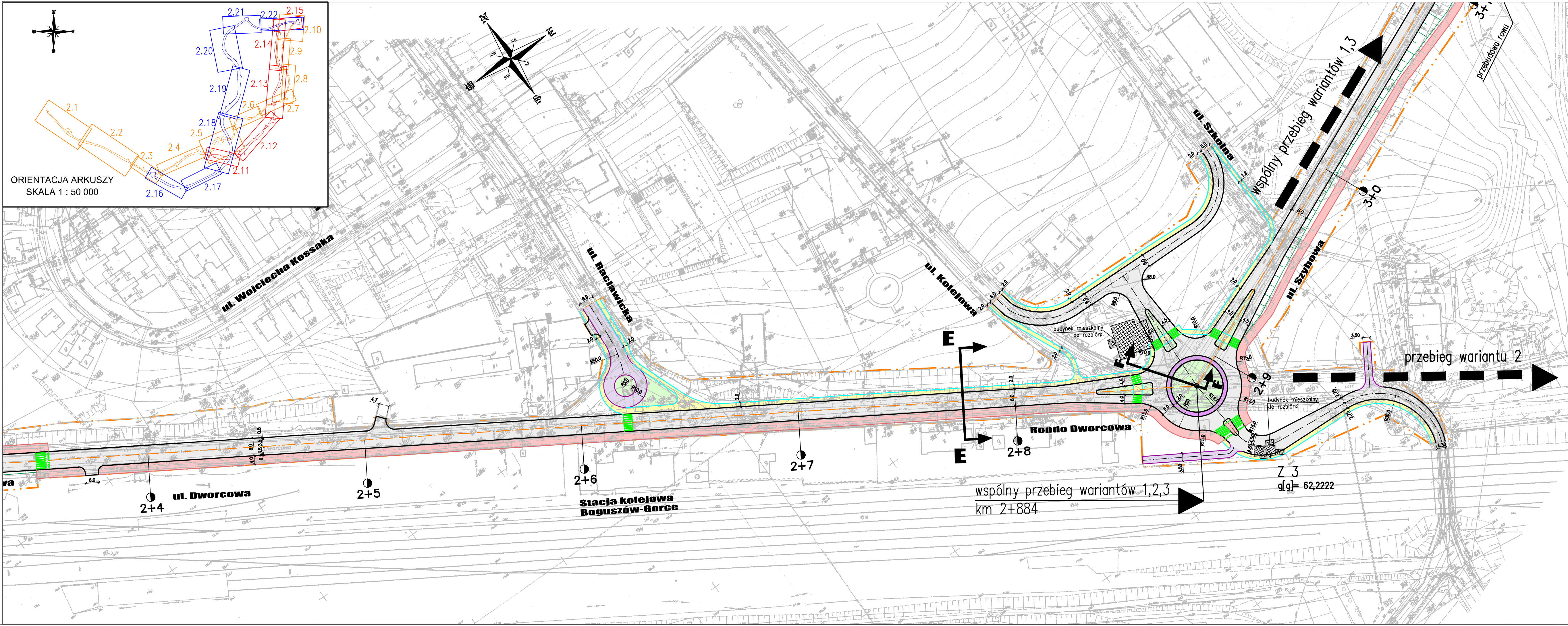


OBJAŚNIENIA:

-  projektowana krawężł drogi
-  projektowana krawężł drogi dojazdowej
-  projektowana krawężł pobocza
-  projektowana krawężł ciągu pieszo – rowerowego oraz drogi dla rowerów
-  projektowana krawężł chodnika
-  oś projektowanej drogi
-  projektowany pas drogowy
-  projektowane rowy
-  projektowane przepusty
-  nawierzchnia bitumiczna – KR3
-  nawierzchnia drogi dojazdowej
-  nawierzchnia ciągów pieszo–rowerowych oraz drogi dla rowerów
-  nawierzchnia chodników
-  nawierzchnia miejsc parkingowych
-  nawierzchnia zatok autobusowych
-  nawierzchnia wyspy dzielącej oraz pierścienia ronda
-  skarpy wykopów i nasypów
-  kierunki spływu wód

ORIENTACJA ARKUSZY
SKALA 1 : 50 000



Wykonawca:	 DROMOST SP. Z O.O. UL. TRÓJPOLE 3b, 61-693 POZNAŃ TEL: +48 61 827-76-70, FAX: +48 61 827-76-71 REGON630536655 NIP781-00-42-794 KRS0000175056	Data:	12.2015
Zamawiający:	Gmina Wałbrzych - Zarząd Dróg, Komunikacji i Utrzymania Miasta w Wałbrzychu ul. Matejki 1, 58-300 Wałbrzych	Stadium:	Koncepcja
<p>POPRAWA BEZPIECZEŃSTWA I PRZEPUSTOWOŚCI RUCHU W CIĄGU "TRASY SUDECKIEJ" POPRZEC BUDOWĘ OBWODNICY BOGUSZOWA W GMINIE BOGUSZÓW - GORCE ORAZ OBWODNICY SOBIĘCINA W GMINIE WAŁBRZYCH</p> <p>BRANŻA DROGOWA</p>			
Stanowisko:	Imię i nazwisko:	Nr uprawnień:	Specjalność:
Projektant:	inż. M. Kruszewski	151/84/Pw	Projektowanie w specjalności konstrukcyjno-inżynierskiej w zakresie dróg
Asystent Projektanta:	inż. M. Pękacz	-	-
Sprawdzający:	mgr inż. G. Nowacki	102/88/Pw	Projektowanie w specjalności konstrukcyjno-inżynierskiej w zakresie dróg
<p>PLAN SYTUACYJNY - Wariant 1 - Wariant 2 - Wariant 3 (preferowany)</p>			<p>Skala: 1:1000 Nr rys.: 2.3</p>