

Przejście dla pieszych 9m, Wałbrzych

Wysokość słupów: $h=6\text{m}$ / bez wysięgnika / nachylenie opraw 5°

Data: 22.03.2017
Edytor:



Edytor
Telefon
faks
e-Mail

Spis treści

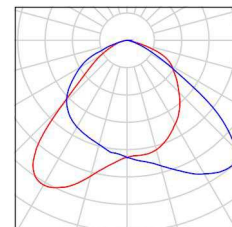
Przejście dla pieszych 9m, Wałbrzych	
Strona tytułowa projektu	1
Spis treści	2
Lista oprav	3
Przejście dla pieszych 9m / ulica jednokierunkowa	
Dane planowania	4
Oprawy (lista współrzędnych)	5
Powierzchnie obliczeniowe (zestawienie wyników)	7
Powierzchnie zewnętrzne	
Przejście dla pieszych - poziomo	
Izolinie (E, poziome)	8
Przejście dla pieszych - strefa oczekiwania A poziomo	
Izolinie (E, poziome)	9
Przejście dla pieszych - strefa oczekiwania B poziomo	
Izolinie (E, poziome)	10
Przejście dla pieszych - pionowo	
Izolinie (E, prostopadle)	11



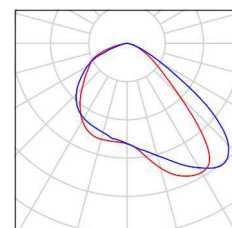
Edytor
Telefon
faks
e-Mail

Przejście dla pieszych 9m, Wałbrzych / Lista opraw

1 Ilość SCHREDER AMPERA MINI / 5144 / 24 LEDS
700mA WW / 356452
Numer artykułu:
Strumień świetlny (Oprawa): 5375 lm
Strumień świetlny (Lampy): 6336 lm
Moc opraw: 55.0 W
Klasyfikacja oświetleń CIE: 100
Kod Flux CIE: 45 89 99 100 85
Wyposażenie: 1 x 24 LEDS 700mA WW (Czynnik korekcyjny 1.000).



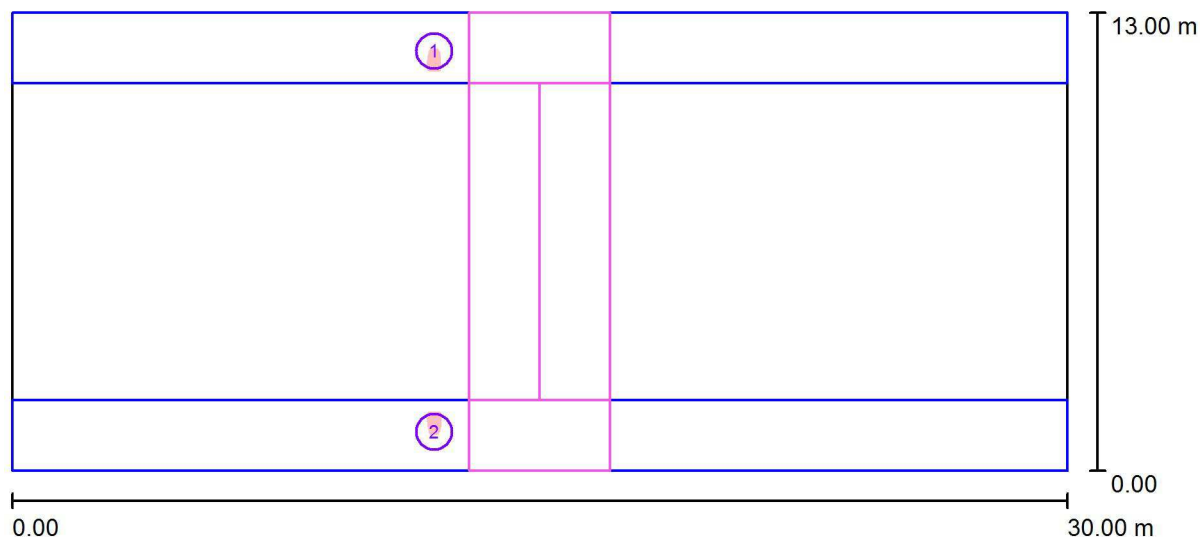
1 Ilość SCHREDER AMPERA MINI / 5145 / 24 LEDS
700mA WW / 356472
Numer artykułu:
Strumień świetlny (Oprawa): 5378 lm
Strumień świetlny (Lampy): 6336 lm
Moc opraw: 55.0 W
Klasyfikacja oświetleń CIE: 100
Kod Flux CIE: 46 90 99 100 85
Wyposażenie: 1 x 24 LEDS 700mA WW (Czynnik korekcyjny 1.000).





Edytor
Telefon
faks
e-Mail

Przejście dla pieszych 9m / ulica jednokierunkowa / Dane planowania



Współczynnik konserwacji: 0.80, ULR (Upward Light Ratio): 0.0%

Skala 1:215

Wykaz opraw

Nr.	Ilość	Etykieta (Czynnik korekcyjny)	Φ (Oprawa) [lm]	Φ (Lampy) [lm]	P [W]
1	1	SCHREDER AMPERA MINI / 5144 / 24 LEDS 700mA WW / 356452 (1.000)	5375	6336	55.0
2	1	SCHREDER AMPERA MINI / 5145 / 24 LEDS 700mA WW / 356472 (1.000)	5378	6336	55.0
W sumie:			10754W	sumie: 12672	110.0

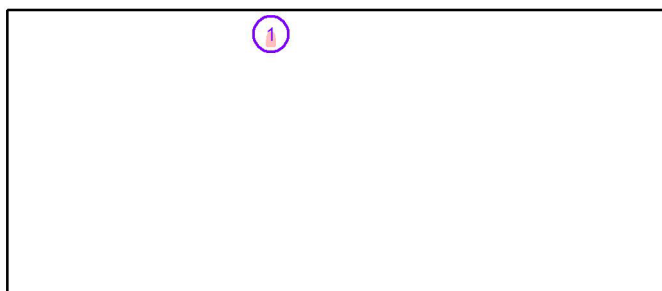


Edytor
Telefon
faks
e-Mail

Przejście dla pieszych 9m / ulica jednokierunkowa / Oprawy (lista współrzędnych)

SCHREDER AMPERA MINI / 5144 / 24 LEDS 700mA WW / 356452

5375 lm, 55.0 W, 1 x 1 x 24 LEDS 700mA WW (Czynnik korekcyjny 1.000).



Nr.	Pozycja [m]		Z	Rotacja [°]		
	X	Y		X	Y	Z
1	11.999	11.900	6.000	5.0	0.0	179.7

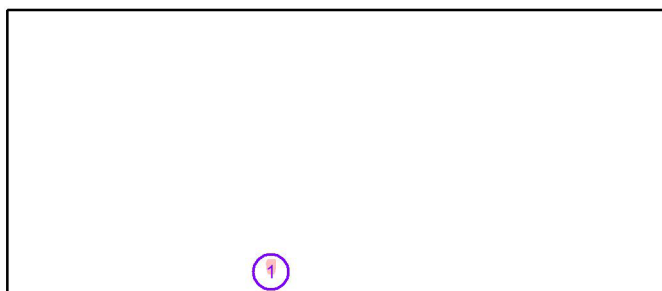


Edytor
Telefon
faks
e-Mail

Przejście dla pieszych 9m / ulica jednokierunkowa / Oprawy (lista współrzędnych)

SCHREDER AMPERA MINI / 5145 / 24 LEDS 700mA WW / 356472

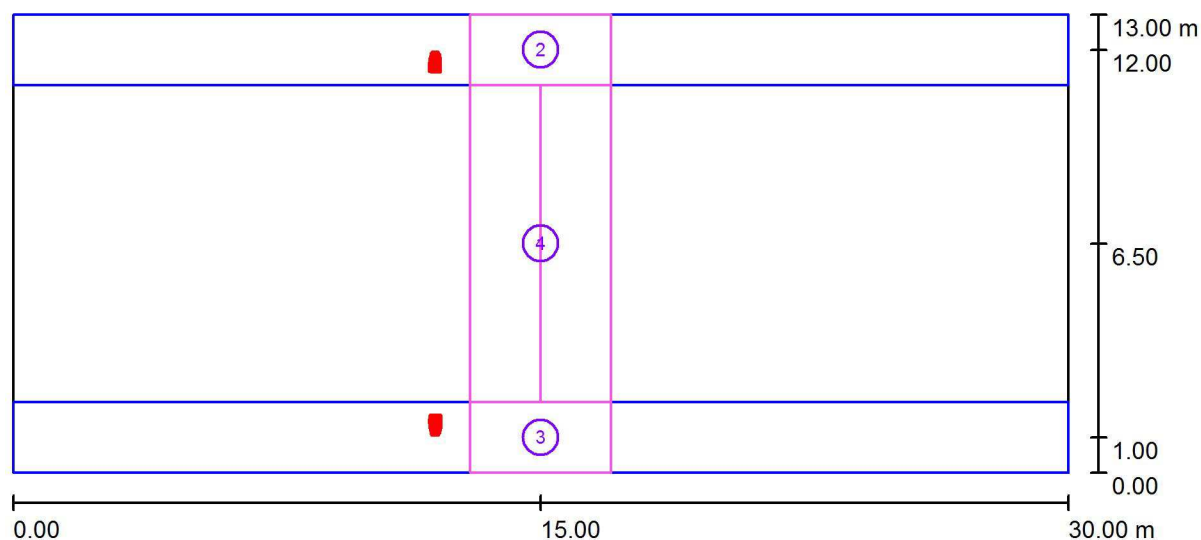
5378 lm, 55.0 W, 1 x 1 x 24 LEDS 700mA WW (Czynnik korekcyjny 1.000).



Nr.	Pozycja [m]		Z	Rotacja [°]		Z
	X	Y		X	Y	
1	12.001	1.100	6.000	5.0	0.0	-0.8

Edytor
Telefon
faks
e-Mail

Przejście dla pieszych 9m / ulica jednokierunkowa / Powierzchnie obliczeniowe (zestawienie wyników)



Skala 1 : 215

Lista powierzchni obliczeniowych

Nr.	Etykieta	Typ	Siatka	E_m [lx]	E_{min} [lx]	E_{max} [lx]	E_{min} / E_m	E_{min} / E_{max}
1	Przejście dla pieszych - poziomo	pozioma	8 x 18	72	41	96	0.572	0.428
2	Przejście dla pieszych - strefa oczekiwania A poziomo	pozioma	8 x 4	39	21	57	0.524	0.359
3	Przejście dla pieszych - strefa oczekiwania B poziomo	pozioma	8 x 4	42	22	60	0.522	0.363
4	Przejście dla pieszych - pionowo	pionowa	3 x 18	62	40	90	0.642	0.439

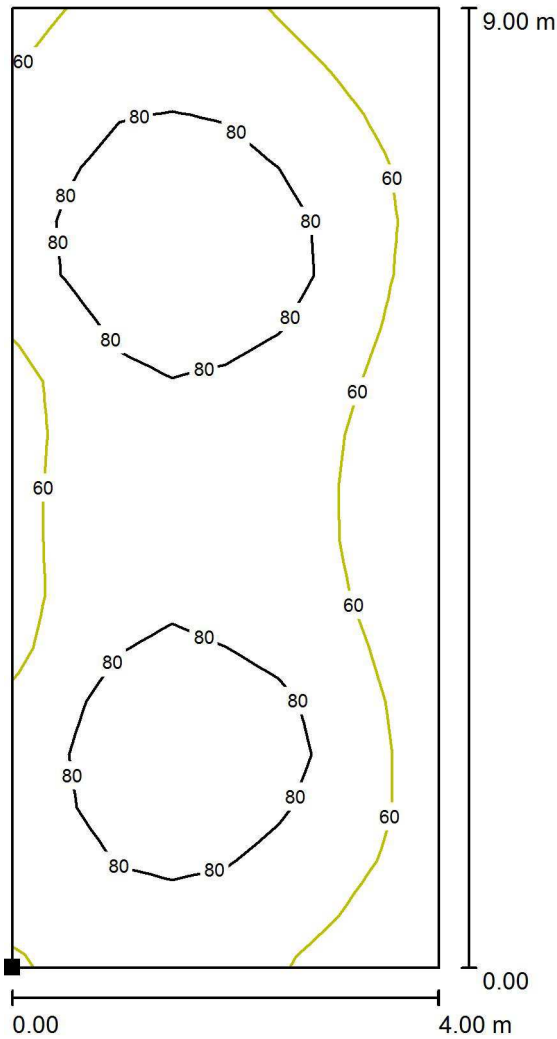
Podsumowanie wyników

Typ	Liczba	Średnia [lx]	Min. [lx]	Maks. [lx]	E_{min} / E_m	E_{min} / E_{max}
pionowa	1	62	40	90	0.64	0.44
pozioma	3	62	21	96	0.33	0.21

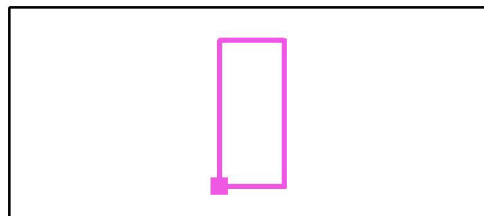


Edytor
Telefon
faks
e-Mail

Przejście dla pieszych 9m / ulica jednokierunkowa / Przejście dla pieszych - poziomo / Izolinie (E, poziome)



Położenie powierzchni w scenie zewnętrznej:
Zaznaczony punkt:
(13.000 m, 2.000 m, 0.010 m)



Wartości Lux, Skala 1 : 71

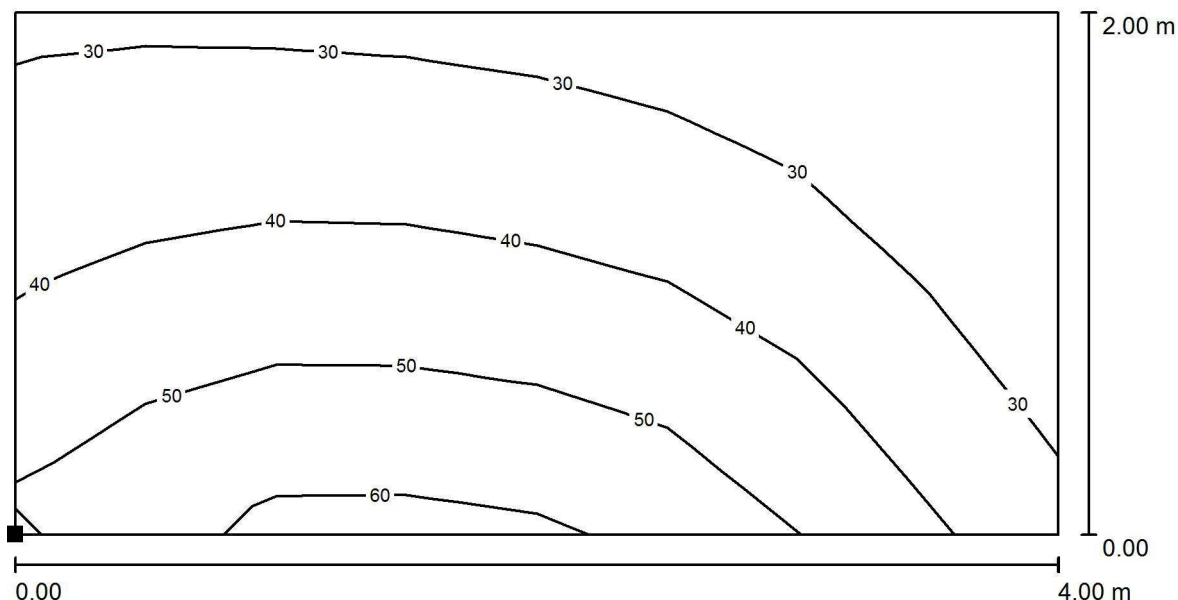
Siatka: 8 x 18 Punkty

E_m [lx]	E_{min} [lx]	E_{max} [lx]	E_{min} / E_m	E_{min} / E_{max}
72	41	96	0.572	0.428



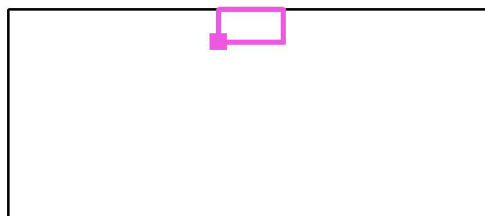
Edytor
Telefon
faks
e-Mail

Przejście dla pieszych 9m / ulica jednokierunkowa / Przejście dla pieszych - strefa oczekiwania A poziomo / Izolinie (E, poziome)



Wartości Lux, Skala 1 : 29

Położenie powierzchni w scenie zewnętrznej:
Zaznaczony punkt:
(13.000 m, 11.000 m, 0.010 m)



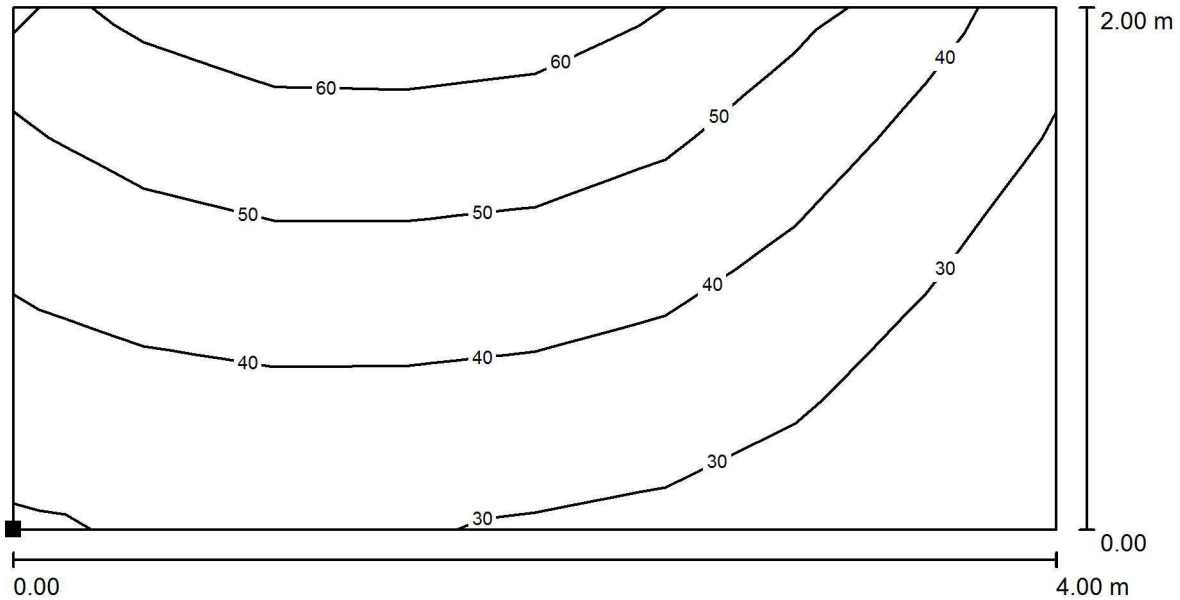
Siatka: 8 x 4 Punkty

E_m [lx]	E_{min} [lx]	E_{max} [lx]	E_{min} / E_m	E_{min} / E_{max}
39	21	57	0.524	0.359



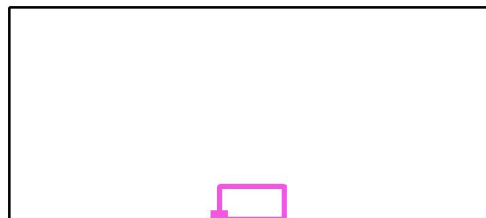
Edytor
Telefon
faks
e-Mail

Przejście dla pieszych 9m / ulica jednokierunkowa / Przejście dla pieszych - strefa oczekiwania B poziomo / Izolinie (E, poziome)



Wartości Lux, Skala 1 : 29

Położenie powierzchni w scenie zewnętrznej:
Zaznaczony punkt:
(13.000 m, 0.000 m, 0.010 m)



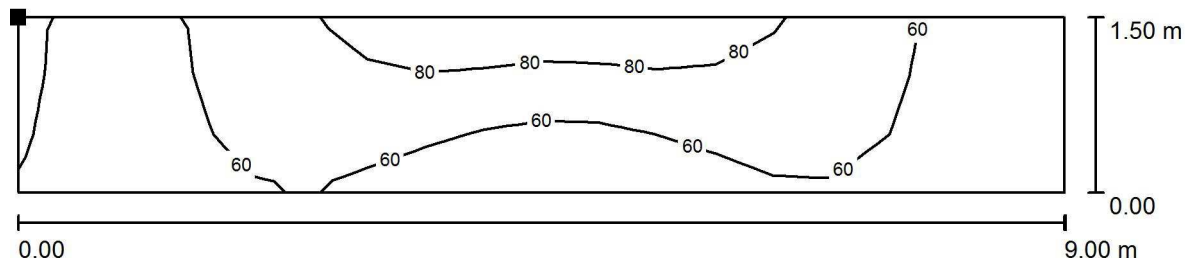
Siatka: 8 x 4 Punkty

E_m [lx]	E_{min} [lx]	E_{max} [lx]	E_{min} / E_m	E_{min} / E_{max}
42	22	60	0.522	0.363



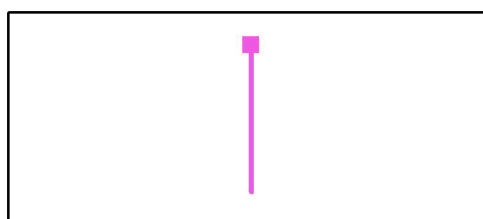
Edytor
Telefon
faks
e-Mail

Przejście dla pieszych 9m / ulica jednokierunkowa / Przejście dla pieszych - pionowo / Izolacje (E, prostopadle)



Wartości Lux, Skala 1 : 65

Położenie powierzchni w scenie zewnętrznej:
Zaznaczony punkt:
(15.000 m, 11.000 m, 1.500 m)



Siatka: 3 x 18 Punkty

E_m [lx]	E_{min} [lx]	E_{max} [lx]	E_{min} / E_m	E_{min} / E_{max}
62	40	90	0.642	0.439