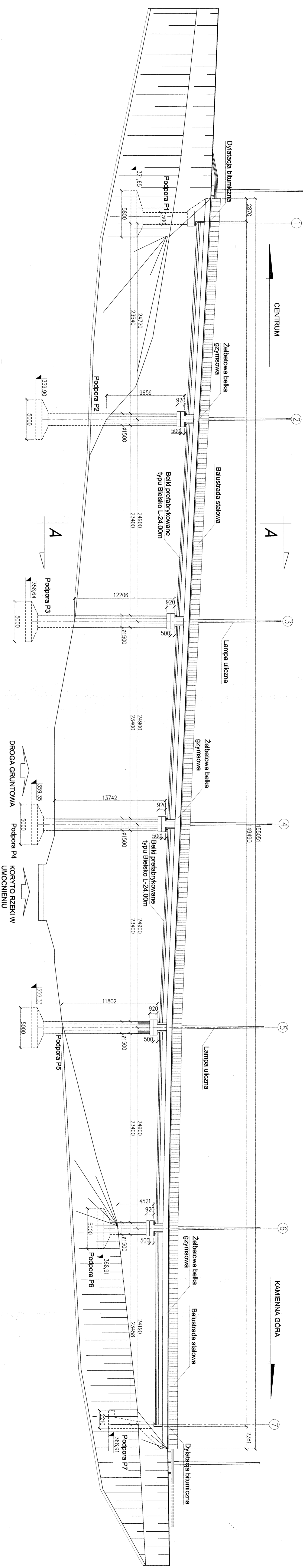
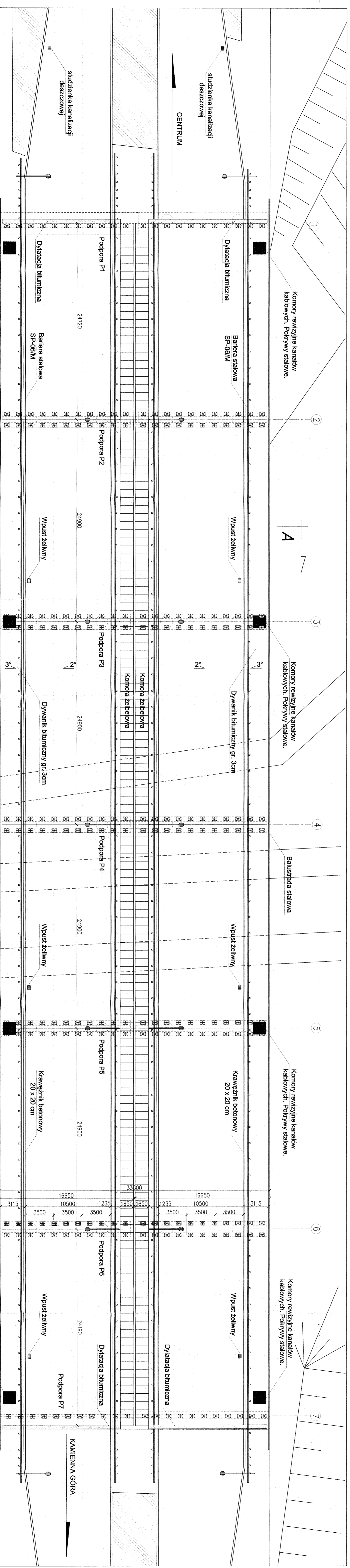


WIDOK OD BOKU SKALA 1:200



WIDOK Z GÓRY SKALA 1:200



Komory rewizyjne kanałów kablowych. Pokrywy stalowe.

Komory rewizyjne kanałów kablowych. Pokrywy stalowe.

Komory rewizyjne kanałów kablowych. Pokrywy stalowe.

Komory rewizyjne kanałów kablowych. Pokrywy stalowe.

Komory rewizyjne kanałów kablowych. Pokrywy stalowe.

OPRACOWAŁ			
Kod dok.	Data wydania	Wydanie	Skala
016-03-2016	2016.03.16	03	1:200
PRZEDSIĘBIORSTWO PROJEKTOWANIA I REALIZACJI BUDOWLI INŻYNIERSKICH			
TOMASZ NIEMCEK			
INWESTYTOR: Przedsiębiorstwo Wodociągów i Kanalizacji w Olsztynie Sp. z o.o. ul. Górska 10, 10-100 Olsztyn			
TYTUŁ: Projekt wykonawczy			
STADIUM: Projekt wykonawczy - inżynierska			
Imię i Nazwisko	Nr uprawnień	Stanowisko	Data
mgr inż. Tomasz NiemcekJ	ISP/000/P000/06	Projektant	2016.03.16
mgr inż. Artur Siurczyk		Specjalista	2016.03.16
NIP: 525-200-525			Nr rysunku
			M/05