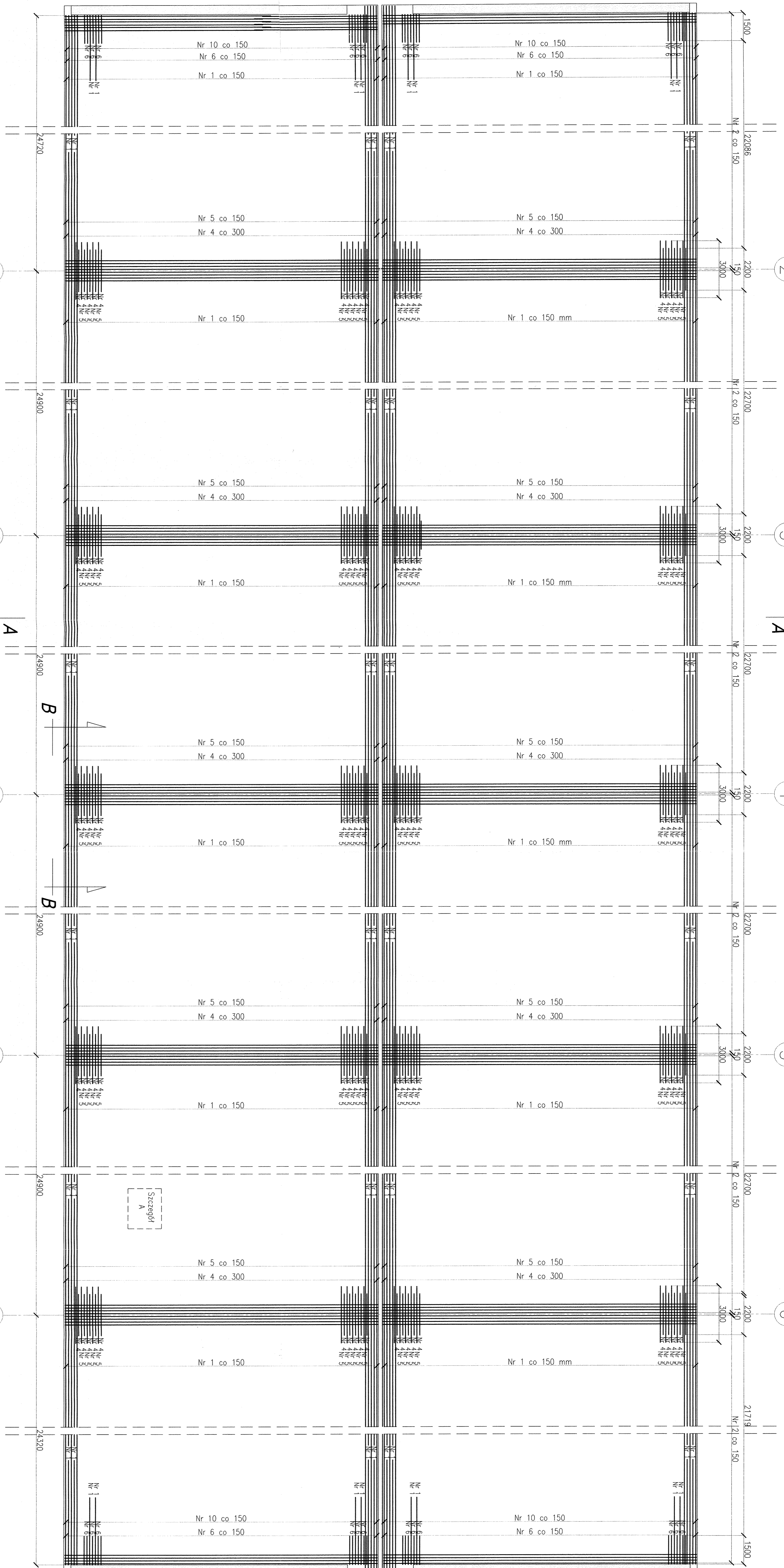
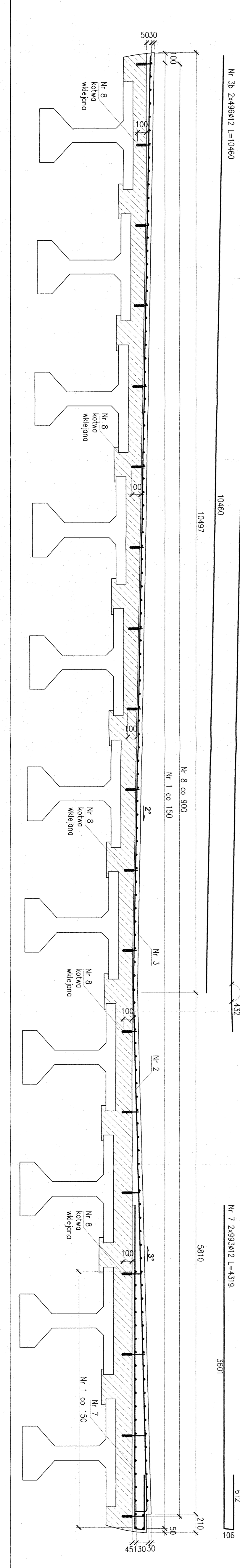


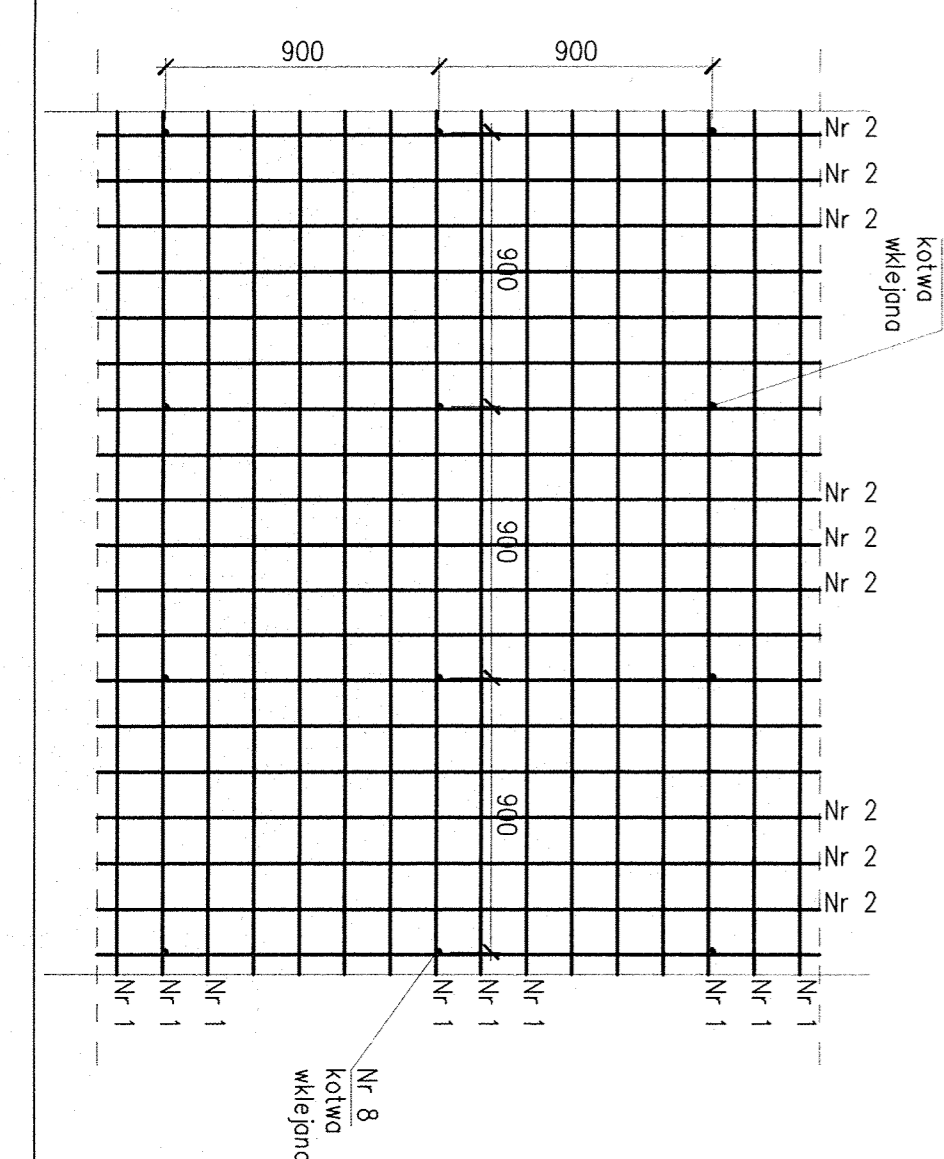
WIDOK OD GÓRY SKALA 1:100



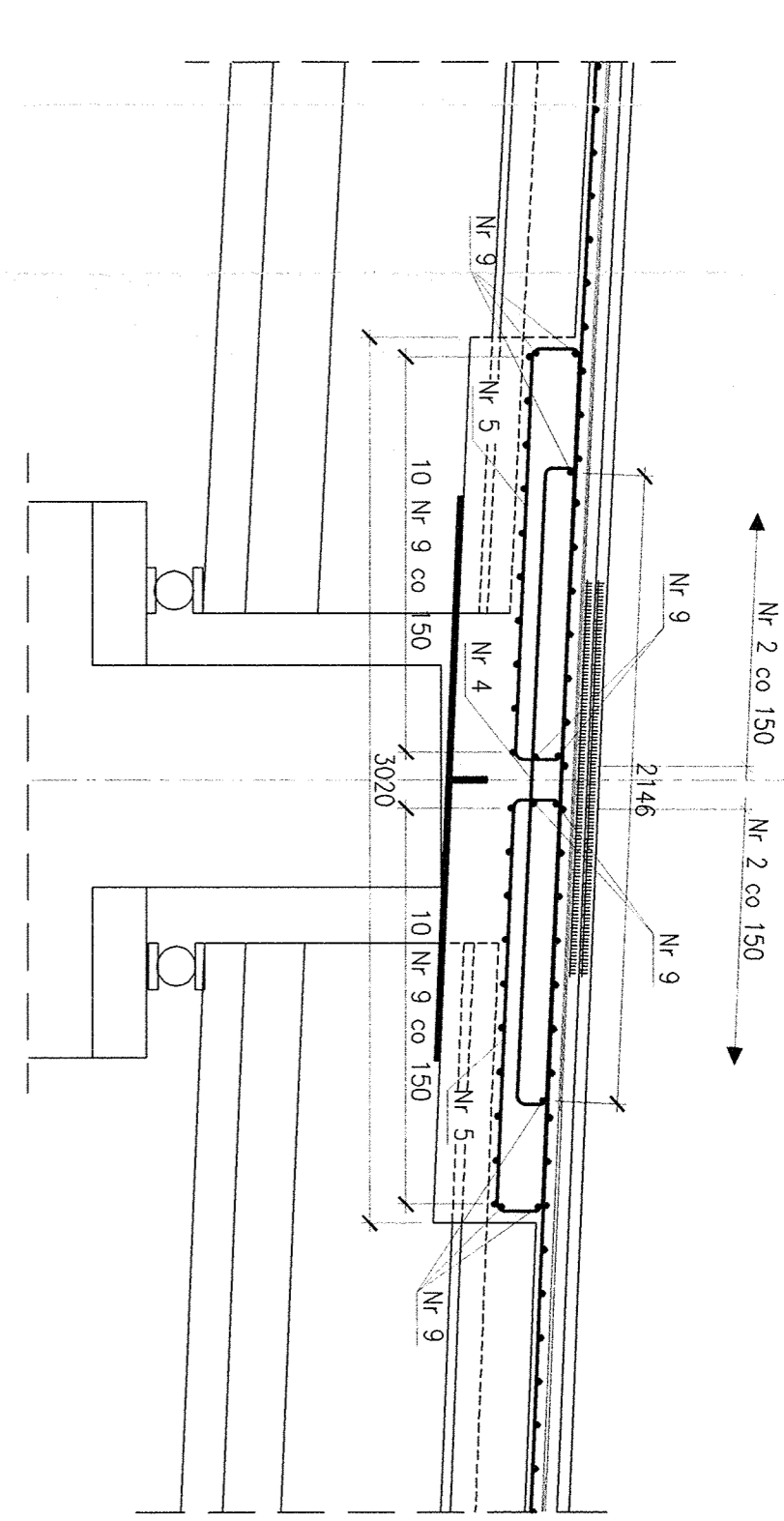
PRZEKROJ POPRZECZNY PRZESIA
Przekrój A-A składa 1:25



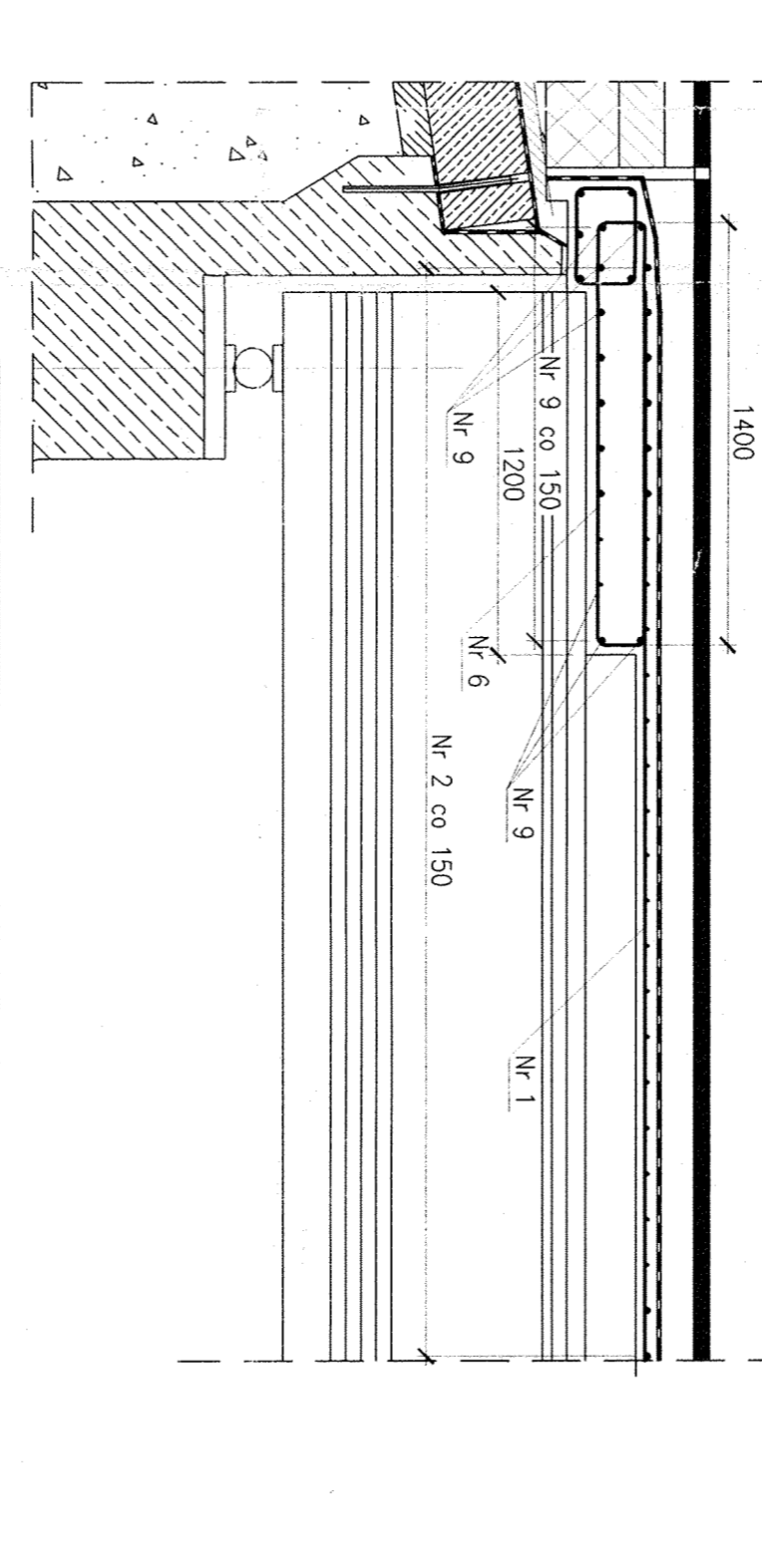
SCHEMAT ROZMIESZCZENIA KOTW SKŁA 1:25



UCIĄGIENIE PŁYTY POMOSTOWEJ
Przekrój B-B składa 1:25



ZAKOŃCZENIE PŁYTY POMOSTOWEJ
Przekrój C-C składa 1:25



ZESTAWIENIE STALI					
Nr pręta	φ	Ilkość	A-IIIIN	A-IIIIN	A-IIIIN
1	12	216	148,834	32148,14	
2a	12	992	5,918	5870,66	
2b	12	994	6,35	6311,90	
3a	12	994	10,892	10828,65	
3b	12	992	10,46	10376,32	
4	12	1060	4,652	5024,16	
5	12	2160	3,228	6972,48	
6	12	432	3,108	1342,66	
7	12	1966	4,319	8577,53	
8	16	3060	0,169	517,14	
9	12	388	16,645	6458,26	
10	12	432	1,08	466,56	
Długość ogólna wg. średnic [m]			94375,32	517,14	
Masa 1m pręta [kg/m]			0,892	1,590	
Masa prętów wg. średnic [kg]			83239,030	822,253	
Masa prętów ogółem [kg]			84061,283		

STAL TYPU Bst 500s (A-IIIIN) - 84062 kg

UMIAMI:
 - Wzrostki wzniesione w całym przekroju;
 - Prętki nakładane odpowiednio liczone z górnym i dolnym ułożeniem;
 - Osiłki prętów poprzecznych - 30mm;
 - Przed montażem zwrócić uwagę na poprawność planu i braku prętów, których długość przekracza długość nadstawy.

OPRACOWANIE:
 Kod dok. 016-03-2016
 Data wydania 2016.03.16
 Wydanie 03
 Składa 1:100 1:25
 Nr rysunku M.07