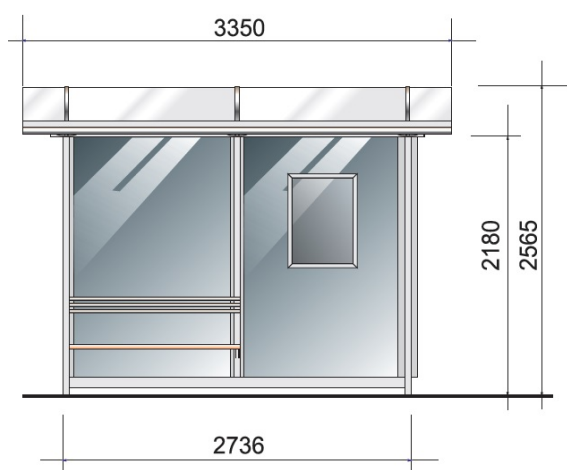


## ZAŁĄCZNIK

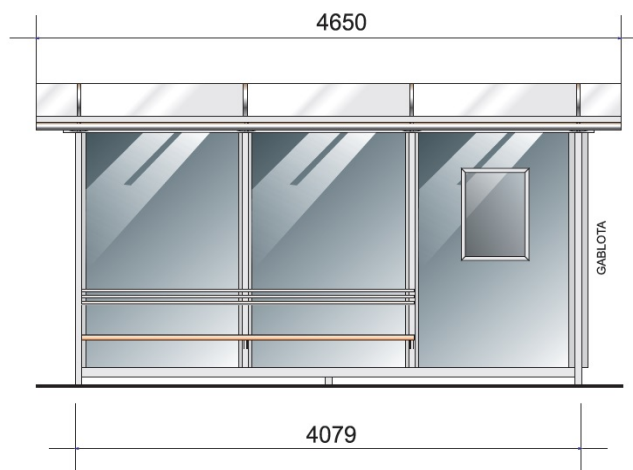
### DO PROJEKTU WYKONAWCZEGO BRANŻY DROGOWEJ WYMAGANIA TECHNICZNE DLA WIAT PRZYSTANKOWYCH

#### 1. Wiata o długości 3,35m – 1szt. (centrum przesiadkowe).



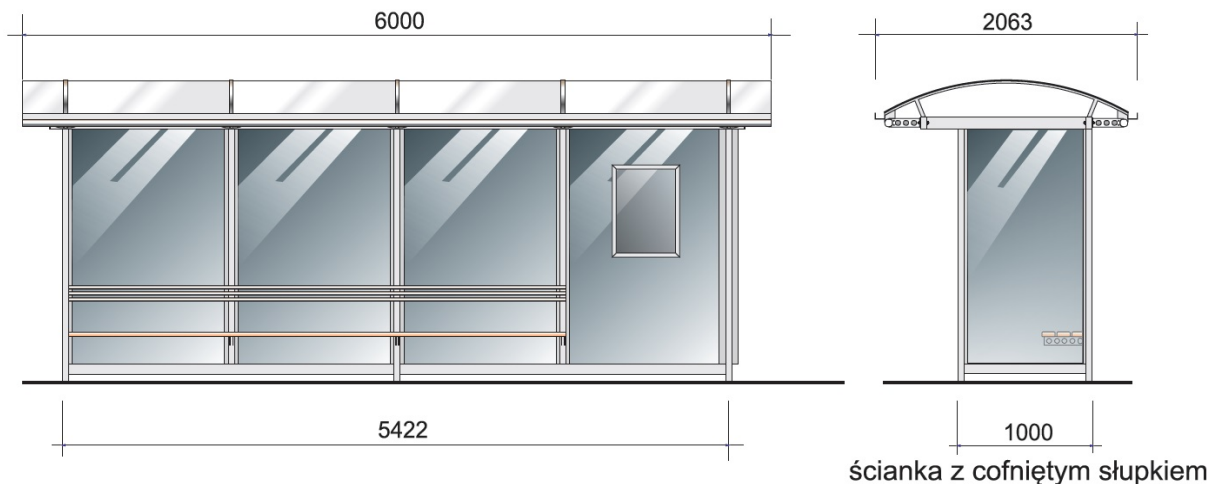
- wymiary wiaty:
  - długość wiaty przy podstawie 2736 mm;
  - długość dachu wiaty 3350 mm;
  - szerokość wiaty przy podstawie 1393 mm;
  - szerokość dachu wiaty 2063 mm;
  - wysokość wiaty do linii dachu 2180 mm;
  - wysokość całkowita wiaty 2565 mm;

#### 2. Wiata o długości 4,65m – 4szt. (ul. Bystrzyckiej oraz centrum przesiadkowe).



- wymiary wiaty:
  - długość wiaty przy podstawie 4079 mm;
  - długość dachu wiaty 4650 mm;
  - szerokość wiaty przy podstawie 1393 mm;
  - szerokość dachu wiaty 2063 mm;
  - wysokość wiaty do linii dachu 2180 mm;
  - wysokość całkowita wiaty 2565 mm;

### 3. Wiata o długości 6,00m – 1szt. (centrum przesiadkowe).



- wymiary wiaty:
  - długość wiaty przy podstawie 5422 mm;
  - długość dachu wiaty 6000 mm;
  - szerokość wiaty przy podstawie 1393 mm;
  - szerokość dachu wiaty 2063 mm;
  - wysokość wiaty do linii dachu 2180 mm;
  - wysokość całkowita wiaty 2565 mm;

### 4. Informacje dodatkowe.

Zastosowane wiaty przystankowe ponadto powinny spełniać następujące wymagania:

- elementy konstrukcyjne ścianek bocznych oraz tylnych z profili stalowych zamkniętych, ocynkowanych ogniowo po procesach technologicznych produkcji, lakierowanych natryskowo;
- słupki pionowe o wym. 50 x 50 x 2 mm, wieniec górny oraz belka dolna profile 100 x 50 mm, elementy konstrukcyjne dachu z profili stalowych zamkniętych wraz z rynną, ocynkowanych ogniowo po procesach technologicznych produkcji, lakierowanych natryskowo;

- dach wiaty w kształcie łuku, pokryty poliwęglanem litym gr. 5mm wiaty wyposażona w ławkę drewnianą na całej długości wiaty;
- przeszklenie ścian: szkło hartowane grubości 8 mm, mocowane do konstrukcji za pomocą kątowników. Kątowniki przynitowane do konstrukcji wiaty;
- odprowadzenie wody poprzez profile wiaty do poziomego chodnika;
- detale wykonane z polerowanej stali nierdzewnej:
  - wypalane laserowo wsporniki ławki;
  - oparcie wykonane z rur nierdzewnych polerowanych;
  - elementy konstrukcji dachu wykonane z rur nierdzewnych polerowanych wsparte na wypalanych laserowo łącznikach z blachy nierdzewnej polerowanej;
- dodatkowy element ozdobny w postaci stalowej ocynkowanej kratownicy mocowanej do konstrukcji dachu;
- posadowienie na fundamentach prefabrykowanych punktowych;
- wiaty powinny być wyposażone w gabloty reklamowe;
- **Ostateczny wzór i rozmiar wiat przystankowych wymaga zaakceptowania przez Zamawiającego.**
- uwagi:
  - materiał: stal S235JR (St3S);
  - tolerancja B/F w ISO 13920;
  - wykonane w klasie EXC2 wg PN-EN 1090;
  - wykończenie mechaniczne spoin: pachwinowe (powierzchnia wklęsła), czołowe (powierzchnia płaska lub wypukła);
  - grubość warstwy lakierniczej min. 40µm;
  - otwory odpowietrzające min. Ø 8mm;