

Lot. opisana Nr/25/93/2016  
z dn. 05-02-2016.  
zakres przebudowy istniejącej  
sieci wodociągowej z przyłączami

mgr inż. Anna Gajkowska  
upr. budowlane nr GP/UB-56/96  
w branży sanitarnej  
DZIAŁU ROZWOJU I INWESTYCJI  
STARSZY INSPEKTOR NADZORU  
DOS/IS/0597/01

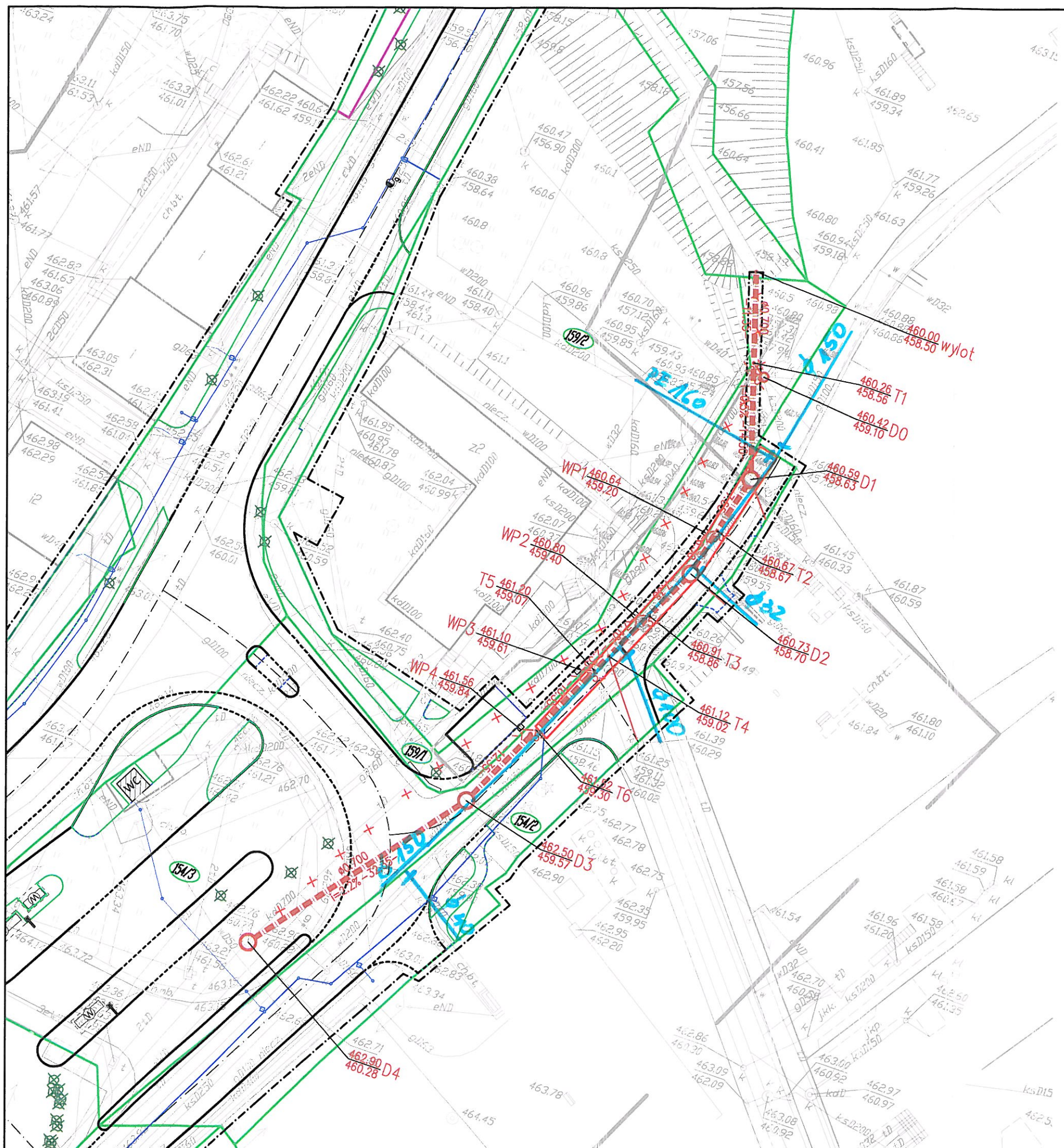
STARSZY INSPEKTOR NADZORU  
DZIAŁU ROZWOJU I INWESTYCJI  
w branży sanitarnej  
mgr inż. Anna Gajkowska  
upr. budowlane nr GP/UB-56/96  
upr. budowlane nr 2441/93  
DOS/IS/0597/01

**LEGENDA:**

- - - - - ZAKRES OPRACOWANIA
- GRANICE DZIAŁEK
- - - - - GRANICE DZIAŁEK PO PODZIALE
- - - - - PROJEKTOWANA OŚ
- PROJEKTOWANY KRAWĘŻNIK PROSTY
- - - - - PROJEKTOWANY KRAWĘŻNIK NAJAZDOWY
- - - - - PROJEKTOWANE OBRZEŻE
- - PROJEKTOWANY WPUST DESZCZOWY

**BRANŻA SANITARNA**

- - - - - NOWO PROJ. ZAMKNIĘTY ODCINEK POTOKU RUSINÓWKA
- NOWO PROJ. KANALIZACJA DESZCZOWA
- - NOWO PROJ. STUDNIA BETONOWA
- WP1 - OZNACZENIE NOWO PROJ. WPUSTU ULICZNEGO
- D1 - OZNACZENIE NOWO PROJ. STUDNI BETONOWEJ
- T1 - OZNACZENIE NOWO PROJ. TRÓJNIKA REDUKCYJNEGO
- X X - ISTN. ZAMKNIĘTY ODCINEK POTOKU RUSINÓWKA DO ROZBIÓRKI
- NOWO PROJEKTOWANA SIEĆ WODOCIĄGOWA WG ODREBNEGO OPRACOWANIA
- ZAKRES ISTNIEJĄCEJ SIECI WODOCIĄGOWEJ PRZEZNACZONEJ DO PRZEBUDOWY



PROJEKT BUDOWLANY	<b>OLPRO</b>		BIURO PROJEKTOWO-REALIZACYJNE OLPRO 65-722 Zielona Góra tel. (fax) 068 456 15 53 ul. Dekoracyjna 3 email: olpro@poczta.onet.pl	
	Inwestycja: <b>ROZBUDOWA DROGI POWIATOWEJ NR 2882D - UL. BYSTRZYCKA W WALBRZYCHU (KM 7+916,00+KM 8+675,67) w ramach zadania: "Przebudowa i modernizacja drogi powiatowej nr 2882D, ul. Bystrzycka, w granicach administracyjnych m. Walbrzych"</b>			
	Adres: <b>Walbrzych, ul. Bystrzycka</b>			
	Działki: <b>168 - obręb 7: 105/6, 106/11, 114/2, 115, 116/6, 116/7, 116/9, 116/10, 117/1 - obręb 36; 15/2, 17/29, 19, 25/1, 154/2, 154/3, 154/4, 154/5, 155/2, 156, 159/1, 159/2, 244/7 - obręb 37;</b>			
Stadium:	Inwestor: <b>Gmina Walbrzych - Zarząd Dróg, Komunikacji i Utrzymania Miasta w Walbrzychu</b>		Umowa: <b>1294/2014</b>	Data: <b>01.2016</b>
	Rysunek: <b>PROJEKT ZAGOSPODAROWANIA TERENU</b>		Skala: <b>1:500</b>	Nr rysunku: <b>1</b>
	Stanowisko:	Imię i nazwisko: <b>mgr inż. Bartosz Chrastek</b>	Uprawnienia: <b>LBS/0023/PWOS/10</b>	Branża: <b>Sanitarna</b>