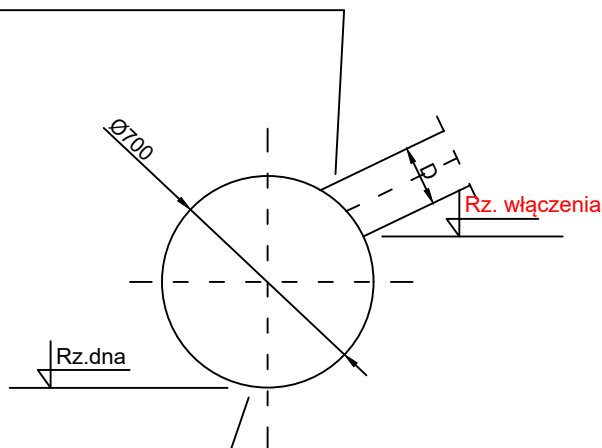


PROJ. WYLOT KANALIZACJI DESZCZOWEJ



PROJ. ZAMKNIĘTY ODCINEK  
POTOKU RUSINÓWKA Ø700mm

Ozn.	Rz. dna	Rz. włączenia	Średnica D [mm]
T1	458,56	459,06	Ø250
T2	458,67	459,17	Ø200
T3	458,86	459,36	Ø200
T4	459,02	459,02	Ø400
T5	459,07	459,57	Ø200
T6	459,30	459,80	Ø200

PROJEKT WYKONAWCZY



**BIURO PROJEKTOWO-REALIZACYJNE OLPRO**  
65-722 Zielona Góra tel. (fax) 068 456 15 53  
ul. Dekoracyjna 3 email: olpro@poczta.onet.pl

**Inwestycja:** PRZEBUDOWA I MODERNIZACJA DROGI POWIATOWEJ NR 2882D,  
ULICA BYSTRZYCKA, W GRANICACH ADMINISTRACYJNYCH  
MIASTA WAŁBRZYCH

**Adres:** Wałbrzych, ul. Bystrzycka

**Działki:** 105/3, 105/9, 106/11, 114/2, 115, 116/6, 116/7, 116/9, 116/10, 117/1 - obręb 36 Rusinowa; 15/2, 17/29, 19, 25/1, 154/2, 154/3, 154/4, 154/5, 155/2, 156, 159/1, 159/2, 160, 161/9, 161/10, 162/2, 244/7 - obręb 37 Rusinowa;

**Inwestor:** Gmina Wałbrzych - Zarząd Dróg, Komunikacji  
i Utrzymania Miasta w Wałbrzychu

**Umowa:** 1294/2014  
**Data:** 06.2016

**Rysunek:**

**Skala:** Nr rysunku:

**Przekrój wylotu kanalizacji do Potoku Rusinówka - trójnik**

**10/KD**

<b>Stadium:</b>	<b>Stanowisko:</b>	<b>Imię i nazwisko:</b>	<b>Uprawnienia:</b>	<b>Branża:</b>	<b>Podpis:</b>
	<b>Projektant:</b>	mgr inż. Bartosz Chrastek	LBS/0023/PWOS/10	Sanitarna	