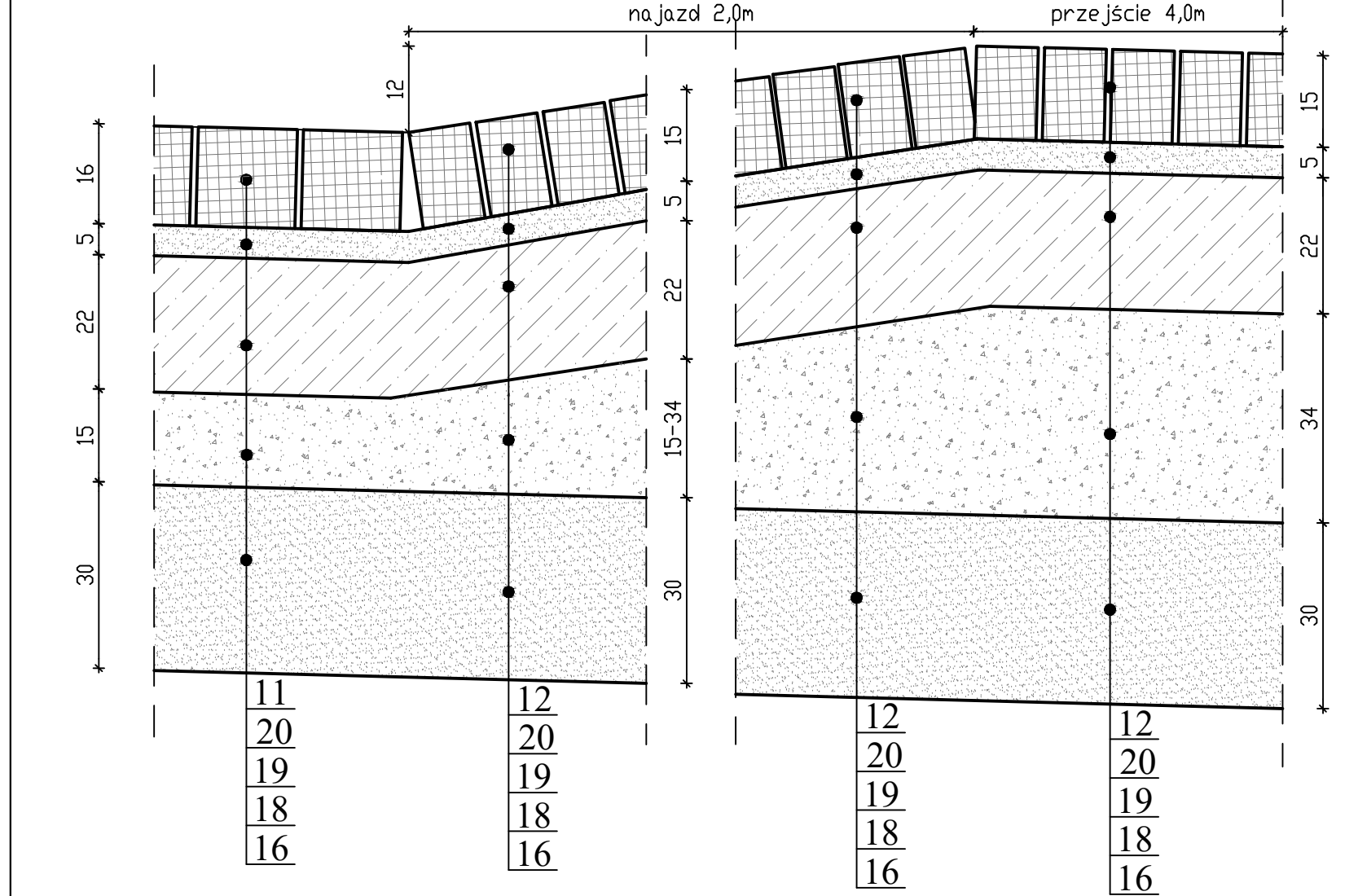
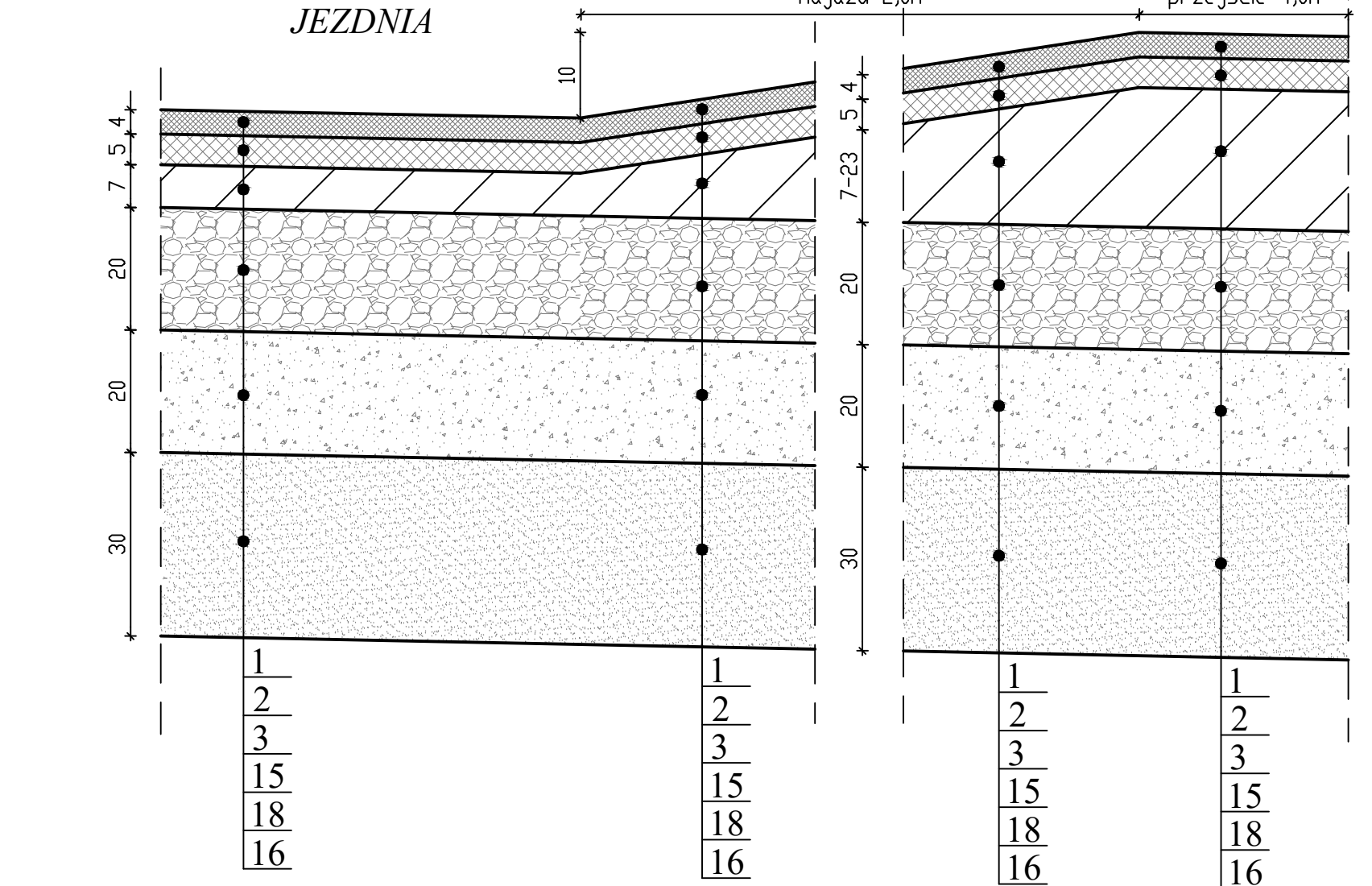


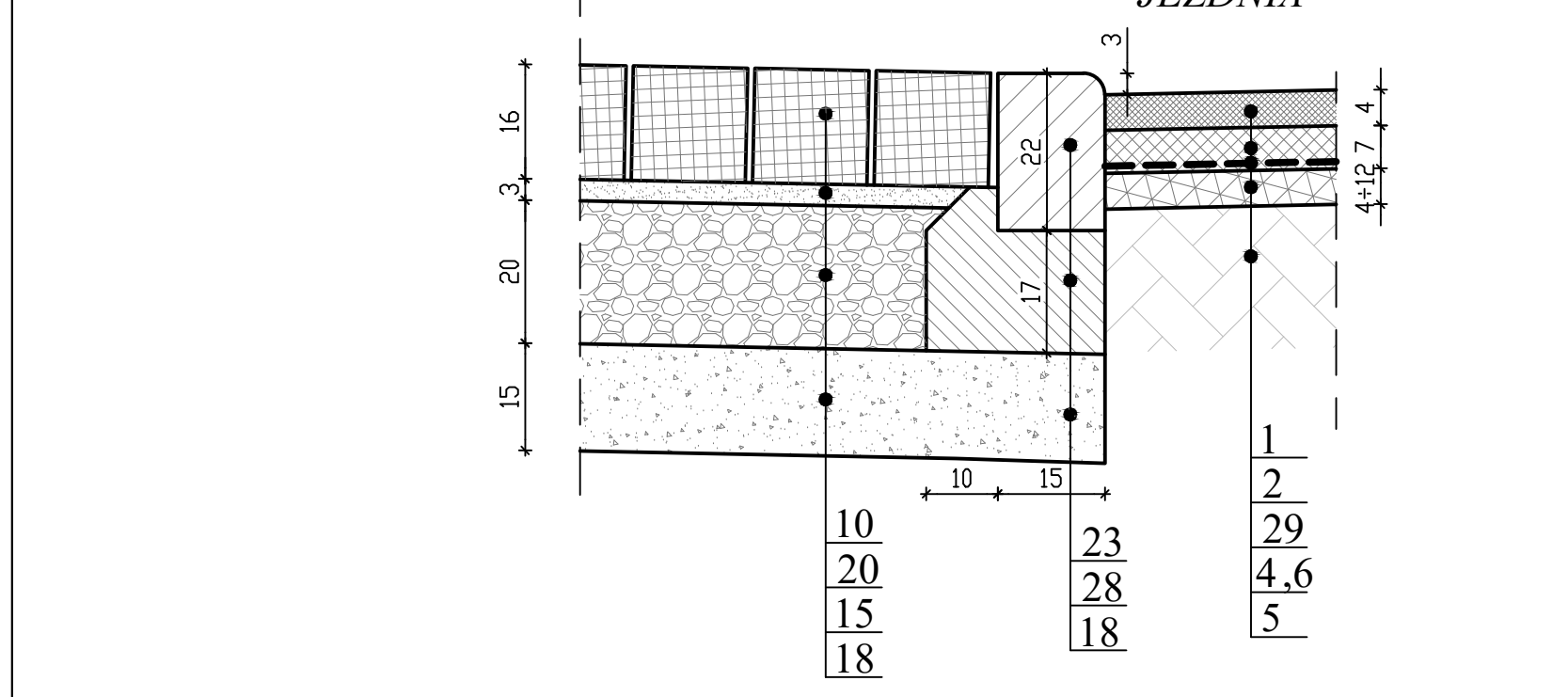
JEZDNI MANEROWA
(pętli autobusowej)



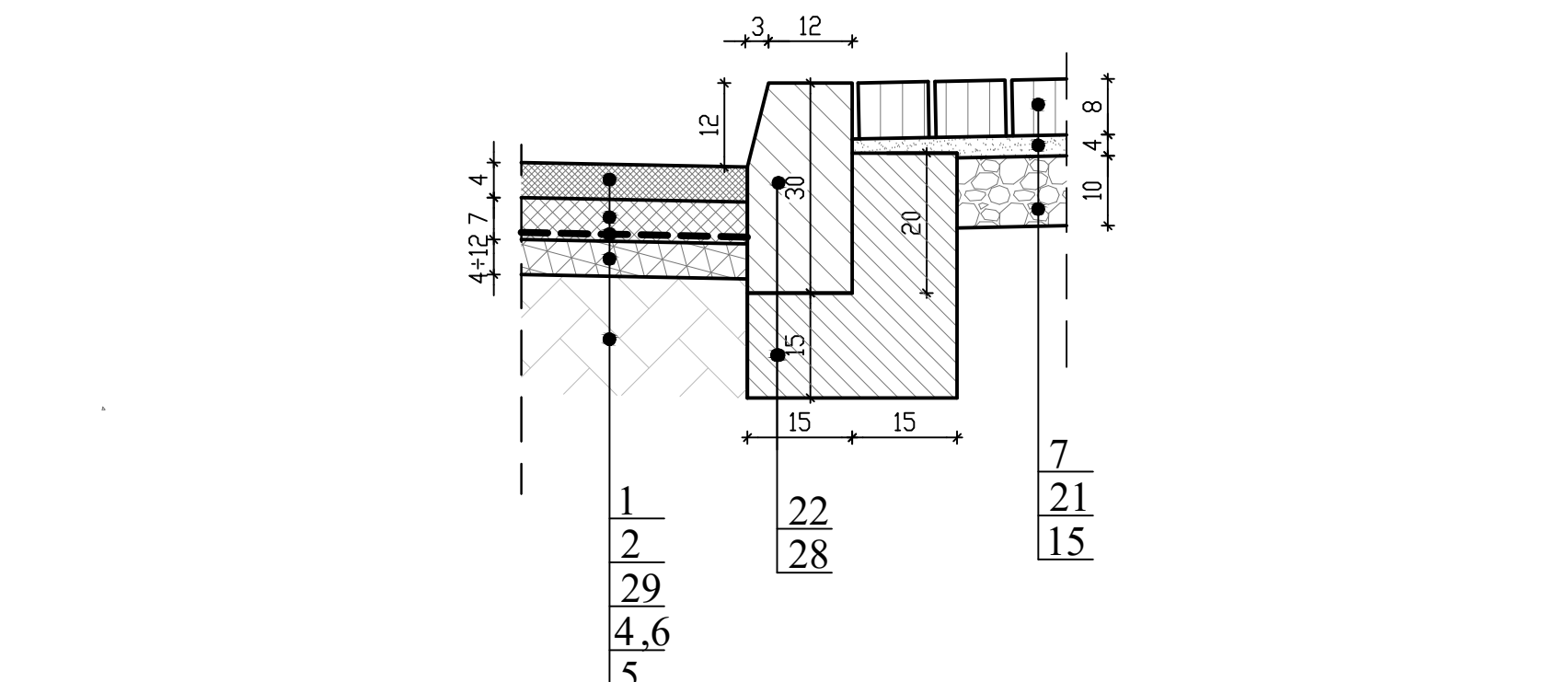
WYNIESIONE PRZEJŚCIE DLA PIESZYCH
(pętla autobusowa)



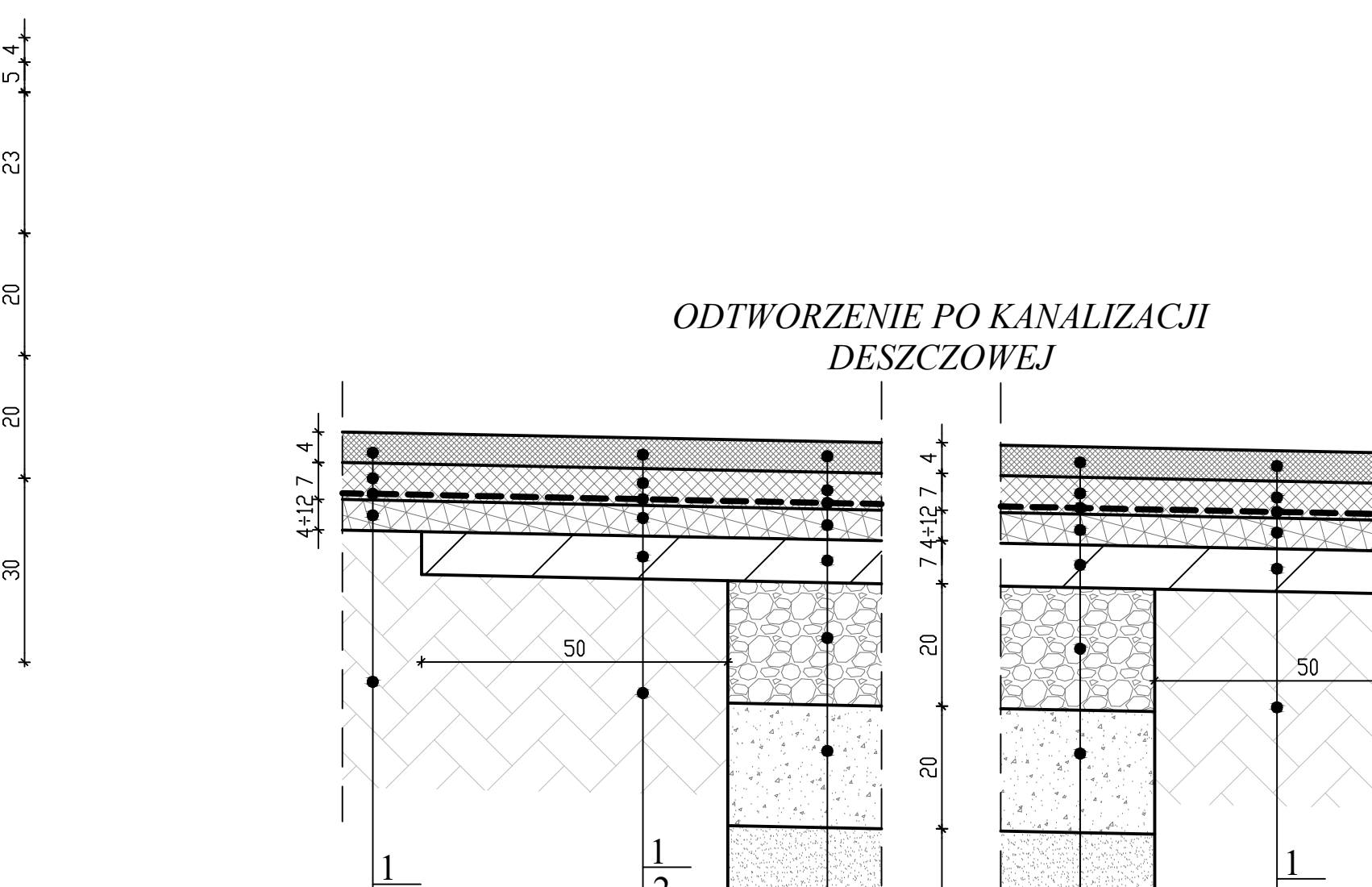
ZJAZD



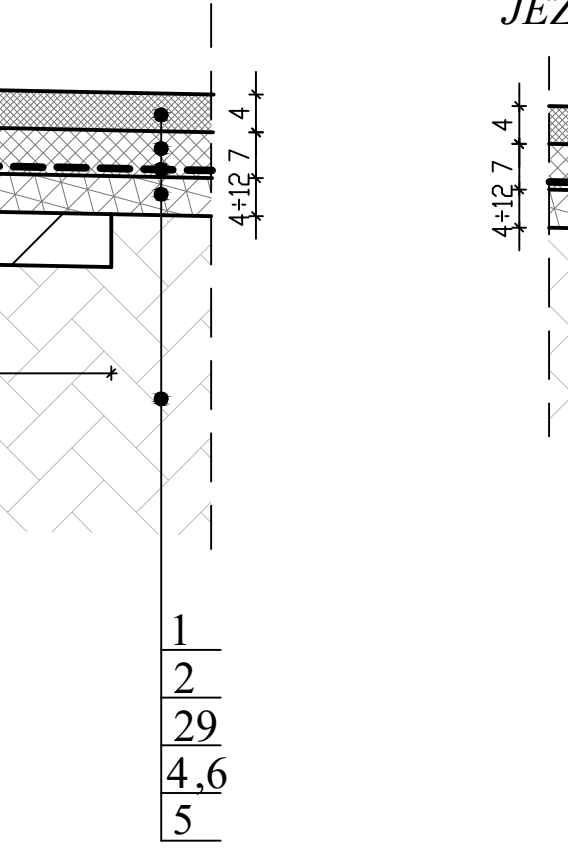
REMONTOWANA JEZDNI



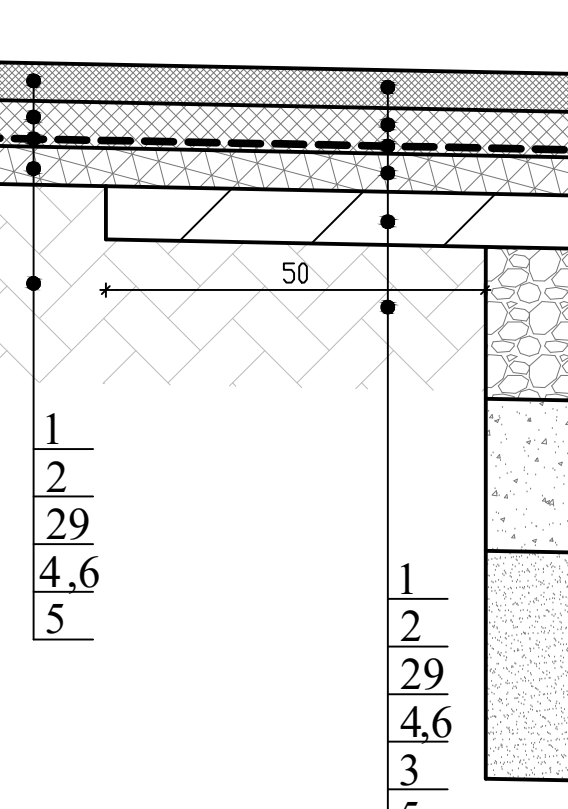
WYNIESIONE PRZEJŚCIE DLA PIESZYCH
(w ciągu ul. Głuszyckiej)



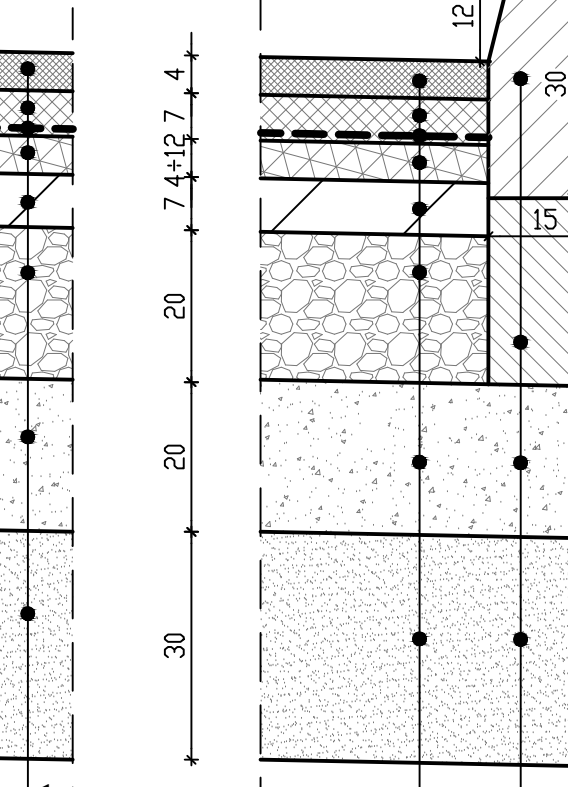
ODTWORZENIE PO KANALIZACJI DESZCZOWEJ



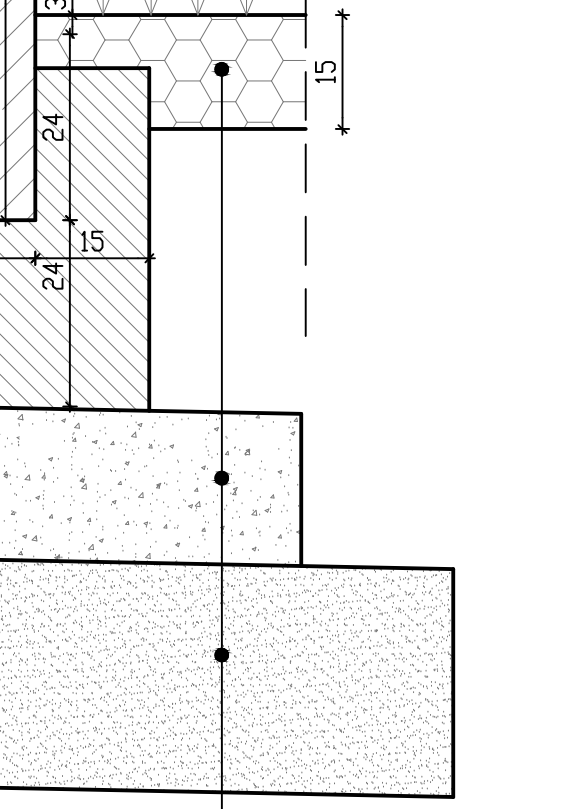
REMONTOWANA JEZDNI



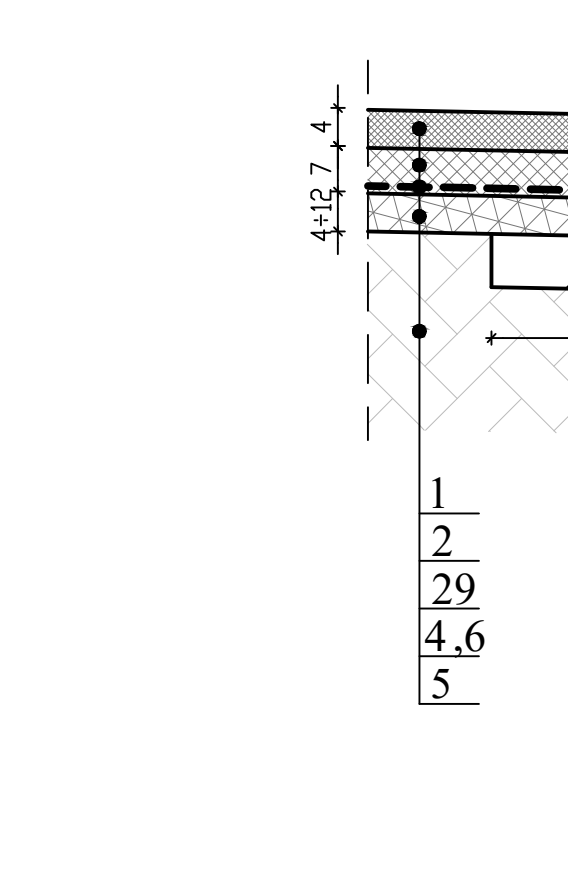
POSZERZENIE JEZDNI TYP "B" - szerokość >1.0m



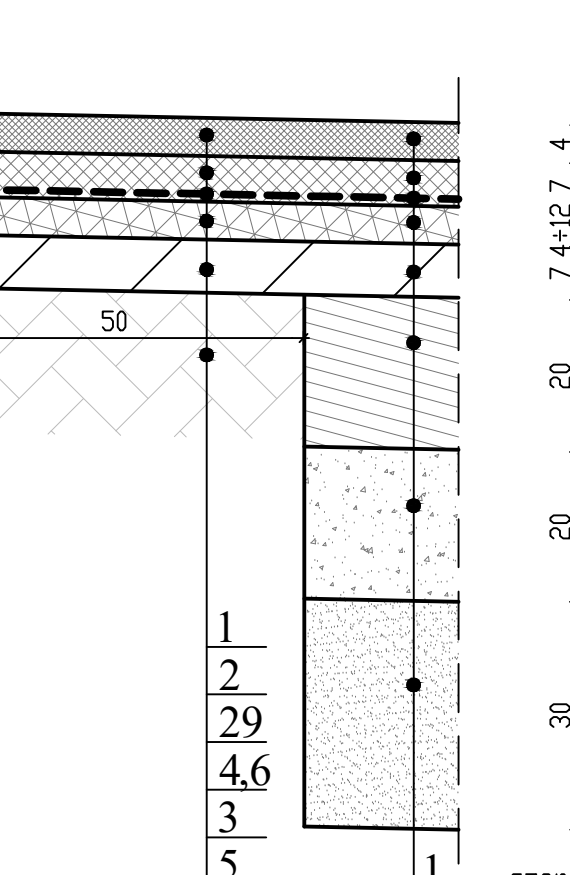
ZIELEŃ



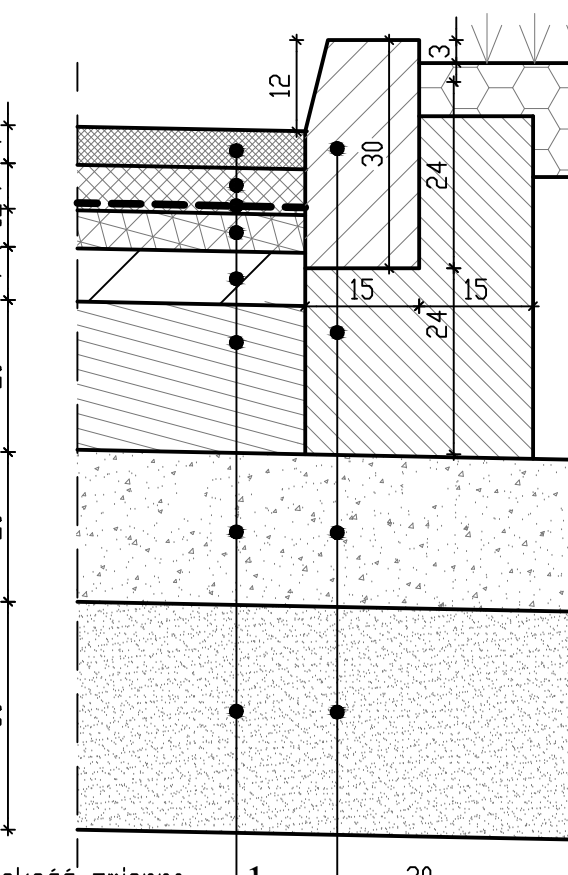
REMONTOWANA JEZDNI



POSZERZENIE JEZDNI TYP "A" - szerokość ≤ 1.0m



ZIELEŃ



- LEGENDA:**
1. Warstwa ścierna SMA 11 (PMB 45/80-55) - gr. 4cm
 2. Warstwa wiążąca AC16W (PMB 25/35-60):
 - przy wymianie konstrukcji jezdni i ciągach pieszo-row. na szer. jazdów - gr. 5 cm
 - przy wzmocnieniu konstrukcji jezdni - gr. 7 cm
 3. Podbudowa zasadnicza AC 22P:
 - przy wymianie konstrukcji jezdni, poszerzeniu jezdni, odwróceniu konstrukcji jezdni - gr. 7cm
 - dla wyniesionego przejścia dla pieszych w ciągu ul. Głuszyckiej - gr. 7-23 cm
 4. Warstwa profilująca AC 16W - gr. 4-12cm
 5. Laminiacja nawierzchnia.
 6. Przewodnik ściągający nawierzchni - gr. 3÷6cm
 7. Warstwa ścierna z kostki betonowej typu polbruk (cegła):
 - koloru szarego dla remontowanej placu manewrowego - gr.8cm
 - koloru czerwonego dla proj. chodników - 8cm,
 - koloru grafitowego dla projektowanej zakrętu postojowej - gr.8cm
 - koloru grafitowego dla projektowanej zakrętu postojowej - gr.8cm
 8. Warstwa ścierna z płyt betonowych 50x50 koloru czerwonego - gr.7cm
 9. Warstwa ścierna z płytki betonowej 30x30 z gładką powierzchnią - gr.8cm
 10. Warstwa ścierna z kostki granitowej 15/17cm - starożytności
 11. Warstwa ścierna z kostki granitowej 16/16-24cm (specjalnie wypełnić zaprawą do fugowania przeznaczoną)
 12. Warstwa ścierna z kostki bazaltowej i granitowej ciętej płomieniowanej 10x10x12 (specjalnie wypełnić zaprawą do fugowania przeznaczoną do ruchu ciężkiego)
 13. Warstwa ścierna ACS (asfalt 50/70) gr. 4cm
 14. Nawierzchnia z destrukta bitumicznego - gr. 15cm
 15. Podbudowa zasadnicza z krzywizną łamaną 0/3/1.5 stabilizowanego mechanicznie C90/3:
 - gr. 10cm dla: konstrukcji chodników, konstrukcji pasów autobusowych
 - gr. 15cm dla: konstrukcji ciągów pieszo-rowerowych, konstrukcji wysp kanalizacyjnych
 - gr. 20cm dla: poszerzeń jezdni o szerokości > 1,00m, konstrukcji jezdni, odwróceń po budowie kanalizacji deszczowej, konstrukcji jezdni, konstrukcji wyniesionego przejścia dla pieszych w ciągu ul. Głuszyckiej, konstrukcji remonowanego parkingu, konstrukcji zakrętu postojowej
 - gr. 30cm dla: ciągów pieszo-rowerowych na szerokości projektowanych jazdów
 16. Warstwa odciążająca - gr. 30cm
 17. Podbudowa pomocnicza z betonu C16/20 - gr. 20cm
 18. Podbudowa pomocnicza z gruntu cementu Rm-2.5Mpa:
 - gr. 15cm dla: konstrukcji zatok autobusowych, konstrukcji nawierzchni jazdów, konstrukcji jezdni manewrowej pętli autobusowej, konstrukcji zakrętu postojowej
 - gr. 20cm dla: konstrukcji jezdni, konstrukcji poszerzeń jezdni, odwróceń po budowie kanalizacji deszczowej, konstrukcji wyniesionego przejścia dla pieszych w ciągu ul. Głuszyckiej
 - gr. 15-34cm dla wyniesionych przejść dla pieszych w obrębie pętli autobusowej (centrum przystanków)
 19. Podbudowa zasadnicza z betonu C25/30 ze zbrojeniem rozproszone - gr. 22cm
 20. Podpłytka cementowo-piaskowa:
 - (1-3) - gr.5cm dla konstrukcji zatok autobusowych, konstrukcji wyniesionych przejść dla pieszych w obrębie pętli autobusowej
 - (1-4) - gr. 3cm dla: konstrukcji jazdów, konstrukcji remonowanego parkingu
 - (1-4) - gr. 5cm dla: konstrukcji jezdni manewrowej pętli autobusowej, konstrukcji zakrętu postojowej, konstrukcji wysp kanalizacyjnych
 21. Podpłytka cementowo-piaskowa (1:6) - gr. 4cm
 22. Krawężnik betonowy prosty o wym. 15x30x100cm (wystający 0, 10, 12cm)
 23. Krawężnik betonowy mający o wym. 15x22x100cm (wystający 3cm)
 24. Krawężnik przystankowy kamienny o wym. 33x40x100cm (wystający 34cm)
 25. Krawężnik kamienny mający o wym. 15x22x100cm (wystający 2cm)
 26. Obrzeże betonowe o wym. 8x30x100cm
 27. Oparnik betonowy o wym. 12x25x100cm
 28. Lawa betonowa:
 - z oporem z betonu C12/15 (wymiarzy zgodnie z rysunkiem), dla krawężników (z wyjątkiem krawężnika przystankowego) oraz ścieków przykrawężnikowych
 - z betonu C16/20 (dla murów oporowych typu "L", palisad i krawężników przystankowych)
 29. Geotekstyl 100/100 kN/m z włókien szklanych
 30. Warstwa humusu z obsianiem mieszaną traw niskich gr. 15cm
 31. Palisada betonowa
 32. Warstwa ścierna z kostki granitowej 16/16/16 ciętej - ściek przykrawężnikowy (specjalnie wypełnić zaprawą do fugowania dla ruchu ciężkiego)

OLPRO
BIURO PROJEKTOWO-REALIZACYJNE
65-722 Zielona Góra
ul. Dekaracyjna 3
tel. (fax) 068 456 15 53
email: olpro@poczta.onet.pl

PROJEKT WYKONAWCZY
Inwestycja: PRZEBUDOWA I MODERNIZACJA DRÓGI POWIATOWEJ NR 2882D, ULICA BYSTRZYCKA, W GRANICACH ADMINISTRACYJNYCH MIASTA WAŁBRZYCH
Adres: Wałbrzych, ul. Bystrzycka

Działki: 1053, 1059, 1061, 1142, 115, 1166, 1167, 1169, 1161/0, 1171 - obręb 36 Ruszowa; 152, 1729, 19, 251, 154/2, 154/3, 154/4, 154/5, 155/2, 156, 159/1, 159/2, 160, 161/9, 161/10, 162/2, 244/7 - obręb 37 Ruszowa.

Inwestor: Gmina Wałbrzych - Zarząd Dróg, Komunikacji i Utrzymywania Miasta w Wałbrzychu
Umowa: 1204/2014
Data: 06.2016

Rysunek: SZCZEGÓŁY KONSTRUKCYJNE
Skala: 1:10
Nr rysunku: 5.4/D

Stanowisko: mgr inż. Mariusz Okisz
Uprawnienia: LBS/PWOD/0056/06
Branża: Drogowa
Projektant: mgr inż. Mariusz Okisz